



**TED ÜNİVERSİTESİ**

*Mesalemiz Geleceğini Aydınlatır!*





“... Bilim ve eğitimde ilerlemeye yönelik genel isteęi yerine getirebilmekten daha çok uzaęız. Önümüzdeki yıl için sizlerden devletçe yapılabilecek en büyük özveriyi rica ederken, varlıklı olan vatandaşlarımıza da korumalarına verilmiş olan çocuklarımızı özel girişimleri ile okutup yetiştirmelerini önemle öğütlerim.”



**Mustafa Kemal Atatürk**

*Türkiye Büyük Millet Meclisi  
İkinci Dönem Açılış Konuşması  
1 Kasım 1925*



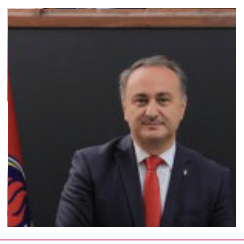
design

E

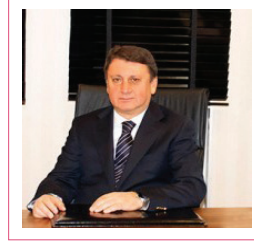


# TED ÜNİVERSİTESİ

## Mütevelli Heyeti



S. Selçuk Pehlivanoglu  
Başkan  
(TED 1984)



M. Ertugrul Dokuzoglu  
Başkan Vekili  
(TED 1973)



Prof. Dr. Oktem Vardar  
Üye



Aclan Acar  
Üye  
(TED 1973)



Filiz Akın Köksal  
Üye  
(TED 1960)



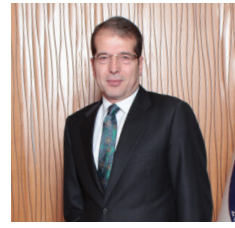
M. Sani Şener  
Üye  
(TED 1973)



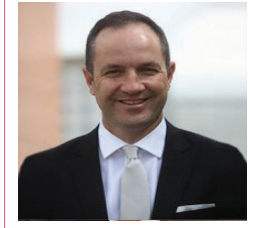
Hakan Ateş  
Üye  
(TED 1976)



Ahmet Aslan  
Üye  
(TED 1981)



Av. Ahmet Z. Çörtoğlu  
Üye  
(TED 1980)



Prof. Dr. Deniz Demiryürek  
Üye  
(TED 1987)



A. Kartal Usluel  
Üye  
(TED 1981)



Prof. Dr. Ahmet Kasım Han  
Üye



T. Serdar Bacaksız  
Üye



Murat Kutsi Sönmez  
Üye



Prof. Dr. İhsan Sabuncuoğlu  
Rektör





2023  
Psikoloji  
Kongresi  
HOS ÇERİTİM



# TEDYÜV

## Türk Eğitim Derneği Yükseköğretim Vakfı Yönetim Kurulu



S. Selçuk Pehlivanoğlu  
Başkan  
(TED 1984)



M. Ertuğrul Dokuzoğlu  
Başkan Yardımcısı  
(TED 1973)



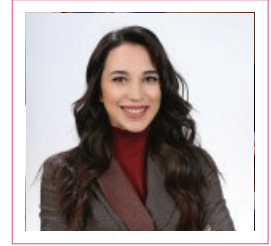
Doç. Dr. H. Erhan Güven  
Üye  
(TED 1995)



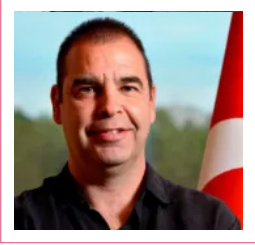
Bülent Bağdatlı  
Genel Sayman  
(TED 1981)



Prof. Dr. O. Celal Göle  
Üye  
(TED 1965)



Zeynep Çakmaklı  
Üye  
(TED 2012)



Kemal Basri Yüce  
Üye  
(TED 1985)



Adnan Tunç Kayalar  
Üye  
(TED 1971)



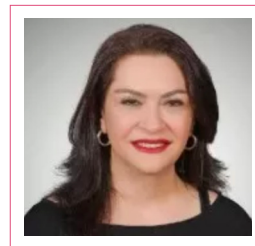
Halit Ahmet Eti  
Üye  
(TED 1984)



Prof. Dr. Cansu Alpaslan  
Üye  
(TED 1981)



M. Kutluhan Olcay  
Genel Sekreter  
(TED 1995)



Jülide Esra Ayken  
Vakıf Genel Müdürü



S. Selçuk Pehlivanoglu

*TED Üniversitesi Mütvevelli Heyeti Başkanı*

# İyi ki demek için en iyi fırsat TEDÜ!

Türk Eğitim Derneği'nin en genç ama en güçlü halkalarından biriyle karşınızdayız. TEDÜ.

Bu üniversite, cephede dahi 'eğitim' diyen Türkiye Cumhuriyeti kurucularının; gençliğin nitelikli eğitimi için 95 yıl önce "kurun" talimatı verdiği Türk Eğitim Derneğinin en taze ama en güçlü kollarından. O nedenle bizim için, Türkiye için kıymeti büyük.

Yıllar önce sözde değil gerçekte 'fark yaratmak' idealiyle yola çıkan TEDÜ, güçlü eğitim kadrosu, çok yönlü eğitim yapısı, geniş sosyal ağı ve dünya üniversitesi programlarıyla ayrıcalığını kanıtlayarak, yoluna devam ediyor.

Sadece eğitim değil, sosyal sorumluluk, sivil toplum, uluslararası bilinirlik, iş birlikleri gibi alanlarda öncü roller üstlenen TEDÜ'de üniversite hayatını sınıftan öteye taşıyarak, iş dünyası ile iç içe yaşama imkânı sunuyoruz. Tam da bu sebeple "Yeni Nesil Üniversite" kavramını çok önemsiyoruz. Dünyadaki yükseköğretim sistemlerini inceleyerek en doğru akademik yaklaşımı öğrencileriyle tanıştıran, özgün ders programlarıyla başka bir üniversitenin ve başka bir öğrenciliğin mümkün olabileceğini kanıtlayan TEDÜ'de ana hedef, kişinin farklılıklarını ortaya çıkarabileceği bir öğrenim ortamı sunmak.

"Bugünün dünyasında bir meslek yetmez" algısını eğitim sistemine adapte eden TEDÜ'de, bizimle ilerlemeyi seçen öğrencilerimiz için önceliklerimiz çok açık:

- Sadece bir alanda değil, birkaç alanda birden etkin olabilme,
- Çağın gerektirdiği becerileri edinme,
- Liderlik vasıflarını ortaya çıkarma,
- Eleştirel bakış açısı kazandırma,
- Sorunlar karşısında çözüm üretebilme ve iş birliği yaklaşımına teşvik.

Bu kapsamda, Türkiye'de YÖK'ün Kurumsal Değerlendirme Süreci'ne ilk katılan ve olumlu geri bildirim alan TEDÜ'nün, aynı zamanda uluslararası kalite programı EUA-Institutional Evaluation Programme değerlendirmesinden de geçtiğini gururla söylemek gerekir.

## Şehir Üniversitesi

Kentin merkezinde öğrenci güvenliğini, huzurunu ve sağlığını ön planda tutarak tasarlanmış TEDÜ, bir şehir üniversitesidir. Öğrencilerin sosyal, kültürel, sanatsal ve sportif anlamda ihtiyaç duyabilecekleri her türlü ortam, yüksek kalitede ve kampüs içinde kendilerine sunulmaktadır. Öyle ki pandemi sürecinde şehir üniversitesinde okumanın rahatlığını yaşayan öğrencilerimizin okulla bağı kopmamış ve salgın koşullarına uygun düzenlenmiş çalışma ortamları sayesinde üniversiteleri ile bağ kurmuşlardır.

Dikkat çekmek isterim. Öğrencilerimizin yeni fikirler ile çıktıkları yolda, en büyük destekçileri yine bizleriz. Bu anlamda öğrenci toplulukları, toplulukların işleyişi, düzeni, takımların

koordinasyonu ve fark yaratan etkinlikler için öğrencilerin yaktığı ışığı çok önemsiyoruz. Bu çerçevede elimizdeki en büyük kaynaklardan biri de kuşkusuz Türk Eğitim Derneği'nin birbirinden kıymetli mezunlarının yön göstericiliği ve sosyal ağıdır.

TED ekolünün, dünyada ve Türkiye'deki temsilcileri olan; akademi camiasından iş yaşamına, sanattan bürokrasiye kadar birçok alanda etkin bir konumda bulunan mezunlarımız, TEDÜ'lü öğrencilerin kariyer yolculuklarının en önemli destekçileri. İşte tam da bu nedenle biz "TED'liysen yalnız değilsin!" diyoruz.

Sizleri de ülkemizin en köklü eğitim kurumu olan TED Ailesi içinde görmekten mutluluk duyarız.





Prof. Dr. İhsan Sabuncuođlu

*TED Üniversitesi Rektörü*



# Çok Yönlü Bireyler Yetiştiriyoruz!

TED Üniversitesi Türkiye'nin eğitim alanındaki en eski sivil toplum kuruluşu, 95 yıllık eğitim meşalesi Türk Eğitim Derneği'nin yükseköğretimde fark yaratma hayaliyle kurduğu bir vakıf üniversitesidir. Üniversitemiz ülkemizde sadece 2 üniversitede uygulanan özgürlükçü ve çok yönlü eğitim modelini benimsemiş, yenilikçi öğretim yöntemleri ile bütünlüyci öğretimi savunan, seni çok yönlü, eleştirel düşünebilen, yaratıcı, girişimci, özgüveni yüksek ve hayat boyu öğrenmeyi kendine ilke edinmiş bir birey haline gelmeni hedefleyen bir eğitim kurumudur.

Mezunlarımız küresel bilgi ekonomisinin gerektirdiği genişlik-derinlik dengesine sahip programlarla yetişmiş, farklı bakış açılarına sahip, özgür bireyler olarak hayata atılır. TEDÜ mezunları buldukları her alanda ilham veren kişilikleriyle fark yaratır.

TED Üniversitesi akademik açıdan kendini geliştirirken, sosyal alanda da var olmanı sağlar. Üniversitemizde 30 tane öğrenci topluluğu, 21 farklı branşta spor takımları bulunmaktadır, topluluklarımıza bine yakın öğrencimiz aktif olarak katılım göstermektedir. Üniversitemizi tercih ederek aramıza katılacak en yeni TEDÜ' lüleri hem akademik hem de sosyal olarak geliştirmek için gayret göstermekteyiz.

Eğitim dili %100 İngilizce olan üniversitemizde, öğrencilerimiz akademisyenlerle yakın ilişki içinde ortak projelerde birlikte görev alır, sanayi ve araştırma projelerinde çalışma fırsatı yakalar. Üniversite-sanayi iş birliklerimiz sayesinde geleceğin başarılı iş insanları kariyerlerine henüz üniversitemizde öğrenciyken başlar. Her 15

öğrenciye 1 akademisyen düşen üniversitemizde öğrenci akademisyen iletişimi çok güçlüdür. TED Üniversitesi olarak sonraki nesillere daha iyi bir gelecek sunmayı önemsiyoruz. Aramıza katılacak en yeni TEDÜ'lülerin yaşamlarında bu farkındalığa sahip olmalarını sağlayacağız. Bu sebeple sürdürülebilir kalkınma hedeflerine odaklanan projeleri destekliyor ve öğrencilerimizin bu çalışmaların parçası olmasını sağlıyoruz. Ülkemizdeki 200'ün üzerindeki üniversite arasından sıyrılarak geçtiğimiz yıl ilk kez uygulanmaya başlayan Kurumsal Akreditasyon Programı'na dâhil olduk. 5 yıl süreyle "tam akreditasyon" almaya hak kazanmış ilk 3 vakıf üniversitesinden biriyiz. Ayrıca üniversitemiz THE Etki Sıralamasında Ankara'daki Vakıf üniversiteleri arasında 1. sıradadır.

Türk Eğitim Derneği ile yakın bir iş birliği halindeyiz. Ülke ekonomisini ve endüstrisini yönlendiren kurum ve kuruluşların yönetim kadrosunda bulunan yöneticilerin organik bağının bulunduğu böylesine büyük bir iş birliği ağı, TED Üniversitesinin öğrencilerine sunduğu önemli bir fırsattır. İçinde bulunduğumuz bu büyük camianın desteği ile staj ve iş olanakları konusunda faaliyetlerini sürdüren bir kariyer merkezine sahibiz.

Bir dünya vatandaşı olabilmek için en az bir yabancı dili iyi konuşmak, gelişime ve değişime açık olmak, kendini çok yönlü geliştirmek ve asırlık bir camianın bir parçası olmak şu an senin ellerinde.

Kendin ve geleceğin için en iyi seçimi yapacağına gönülden inanıyor, başarılar diliyorum.

# TED Üniversitesinin deneyimleyerek öğrenmeyi temel alan dönüşüm ve gelişim yolculuğuna hoş geldin!

TED Üniversitesine özgü Bütüncül Eğitim Modeli ile;

## TEDÜ Öğrencileri ve Mezunları,

Bugünün ve geleceğin iş hayatına hızlı uyum sağlayabilen,

Eleştirel düşünen, yaratıcı ve yenilikçi çözümler üreten,

İnisiyatif alan ve liderlik yapabilen,

Bilimsel bakış açısına sahip,

Farklı kültürlerle iletişim kurabilen ve işbirliği yapabilen,

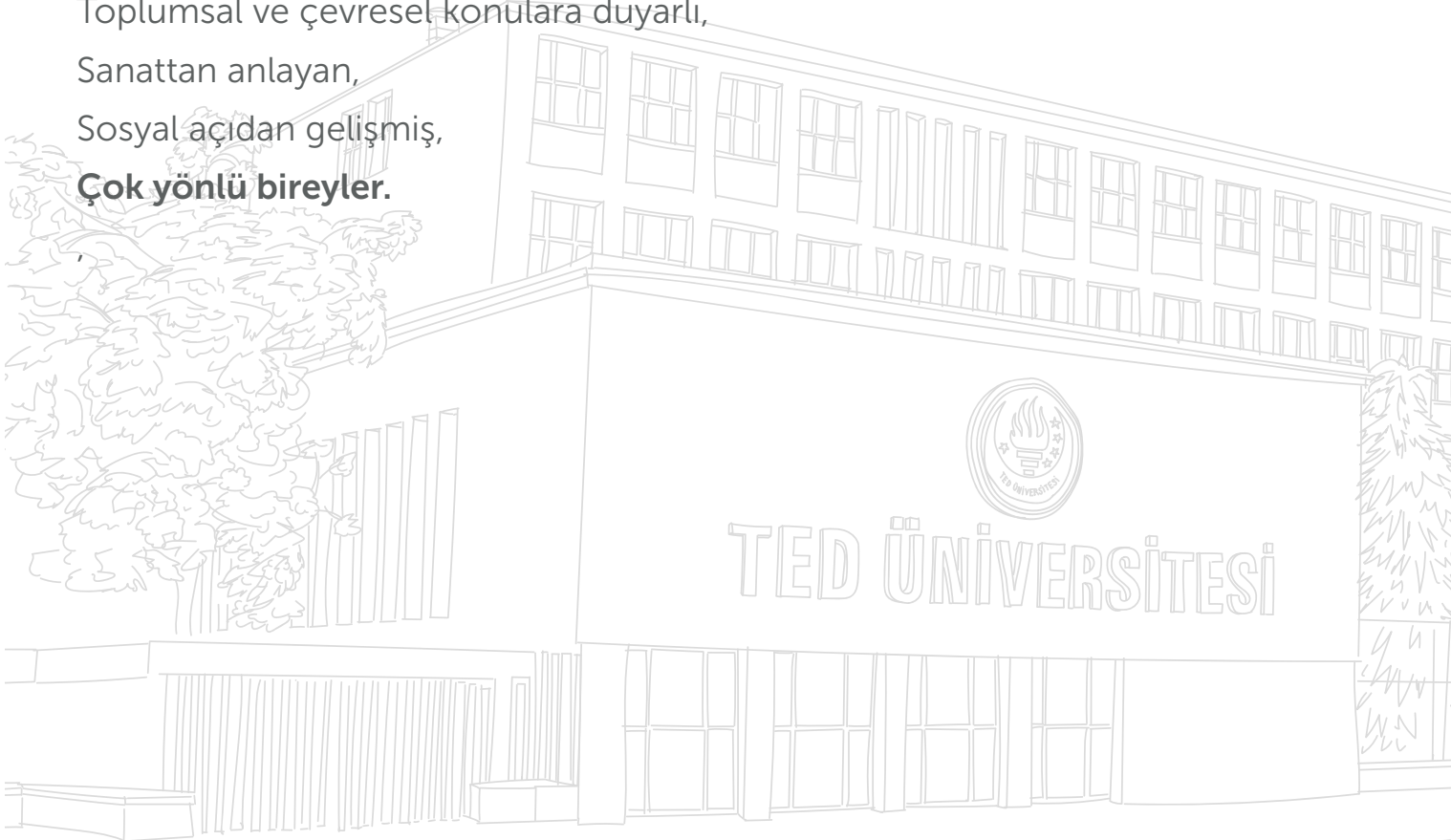
Sürdürülebilir kalkınma hedeflerini içselleştirmiş,

Toplumsal ve çevresel konulara duyarlı,

Sanattan anlayan,

Sosyal açıdan gelişmiş,

**Çok yönlü bireyler.**



# Sayılarla TEDÜ

 **4.833**  
Öğrenci

 **%100**  
İngilizce Eğitim

Ankara Vakıf  
Üniversiteleri  
**1. sırada**  
Dünya Sıralamasında 201+



 **42**  
Farklı Ülkeden  
Öğrenci  
**9**  
Farklı Ülkeden  
Akademisyen

  
**5** Fakülte  
**23** Lisans Programı  
**18** Yüksek Lisans Programı  
**3** Doktora Programı

  
**Yükseköğretim  
Kalite Kurulu**  
YÖKAK Akreditasyonu

Öğrencilerin  
**%92'sine**  
**Burs Olanaklar**

 **439** Akademik  
Personel

 Ortak Programlar Aracılığıyla  
**1. Sınıfın Ardından Ana Dalını  
Seçebilme Olanığı**

**34 Öğrenci**   
Şube başına ortalama


 **485** Kişilik  
Yurt Kapasitesi

  
**28.477** Basılı,  
**383.688** Elektronik Kitap

 Üniversite ve Dış Kaynaklarla  
devam eden  
**23** Araştırma Projesi



**21** Ülkede **76** Üniversite ile  
**Erasmus+** Ortaklığı

 **2**  
Bilim Projesi  
Takımı

Uygulamalı   
**40** adet **Laboratuvar**  
**15** adet **Atölye**

 Takip edilen  
**70.845** Elektronik Yayın

**30**   
Öğrenci Topluluğu

 **21** Farklı Branşta  
Spor Takımı

 **7** Uluslararası  
Öğrenci Birliği

# TED Üniversitesi'nin *Eğitim Analizi*

**TED Üniversitesi'nin benimsediği eğitim sistemi öğrencilerin çok yönlü gelişimini amaçlayarak, günümüzün karmaşık, çeşitli ve hızlı değişen dünyasında başarılı olmaları için gerekli olan bilgi ve becerileri kazanmalarını hedefler. Bu doğrultuda, öğrencilerin meslek alanlarıyla ilgili güçlü ve güncel bir eğitimle yetişmelerinin yanı sıra, dünya hakkında (örneğin; bilim, kültür ve toplum) geniş bilgi birikimine ve deneyime sahip olmalarına önem verir.**

TED Üniversitesi (TEDÜ) 2009 yılında kurulmuştur. Türkiye'nin eğitim alanındaki ilk sivil toplum kuruluşu olan Türk Eğitim Derneği'nin 95 yıllık deneyimini yükseköğretim alanına yansıtır. Sanat, felsefe ve bilimi aynı çatı altında buluşturan ve dünyada liberal eğitim olarak adlandırılan köklü bir eğitim sistemini benimser. TEDÜ öğrencilerinin, güçlü bir meslek eğitimine sahip, iletişim becerileri güçlü, araştırma ve eleştirel düşünme becerilerine sahip, yenilikçi ve girişimci, etik düşünme ve davranışı benimsemiş, toplumsal ve küresel gelişime katkı sağlayan, güncel dijital yetkinliklerle donanmış, lider ve çevik bireyler olarak yetişmesini hedefler.









# Temel Bilimler Birimi

TED Üniversitesi Fen Edebiyat Fakültesi bünyesinde yer alan Temel Bilimler Birimi, "Ortak Çekirdek Programı" kapsamındaki dersleri tasarlamakta, düzenlemekte ve yürütmektedir.

Üniversitemiz fen bilimleri ve sosyal bilimler eğitimini özellikle önemsemekte ve farklı programlardaki öğrencilerin hem fen bilimleri hem de sosyal bilimler ile tanışmalarını sağlamayı hedeflemektedir.

Öğrencilerimizin fizik, biyoloji, matematik ve istatistik gibi fen yönünü güçlendirecek derslerin yanı sıra; Türkçe, İngilizce ve edebiyat gibi kültürel altyapılarının temel taşlarını oluşturacak dersler de ortak çekirdek dersler arasında yer almaktadır.

Bunlara ek olarak, sanat, tarih ve felsefe gibi sosyal bilimler dersleriyle zenginleştirilmiş bir üniversite eğitimi ile öğrencilerimizin entelektüel düzeylerinin artırılması amaçlanmakta; bilimsel, teknolojik, sosyal ve kültürel açıdan donanımlı ve yetkin profesyoneller olmaları hedeflenmektedir.

## Ortak Çekirdek Programı

TED Üniversitesi'nin benimsediği eğitim anlayışı doğrultusunda, öğrencilerimize birinci yıllarında ortak çekirdek dersler sunulmaktadır.

Temel Bilimler Birimi tarafından fen, sosyal ve beşeri bilimler ile sanat, edebiyat ve dil alanlarında hazırlanan bu dersleri tüm fakülte ve bölümlerin öğrencileri almaktadır.

Ortak çekirdek derslerle, öğrencilerimize çeşitli konularda analitik düşünme, düşüncelerini etkili ve sistematik biçimde ifade etme becerileri kazandırılmaktadır.

Aynı zamanda bu program, farklı geçmişlerden gelen ve farklı fakültelerde öğrenim gören öğrencilerimizi bir araya getirerek aralarındaki etkileşimi artırmaktadır.





# TEDÜ Bursları

5 fakültede 23 lisans programı ile eğitim veren TED Üniversitesi'nde, öğrencilerin %92'sine çeşitli burs olanakları sunulur. Bu burslar, TEDÜ'ye giriş sırasında sağlanan ve öğrenim sırasında sağlanan burslardır.

## TEDÜ'ye Giriş Sırasında Sağlanan Burslar

### ÖSYS Giriş Bursu

ÖSYS burslu kontenjanı ile Üniversiteye yerleştirilen öğrencilere verilir.

a) Tam burs, Üniversiteye tam burs kontenjanı ile yerleşen öğrencilere verilir. Bu öğrencilerden öğrenim ücreti alınmaz.

b) %50 burs, Üniversiteye %50 burs kontenjanı ile yerleşen öğrencilere verilir. Bu öğrencilerden öğrenim ücretinin %50'si alınmaz.

c) %25 burs, Üniversiteye %25 burs kontenjanı ile yerleşen öğrencilere verilir. Bu öğrencilerden öğrenim ücretinin %25'i alınmaz.

ÖSYS Giriş Bursu için öğrenciler başvuru yapmaz. Bu burs, öğrencinin Üniversiteye yerleştirilmesinde esas olan sınav sonuçlarına göre verilir.

### ÖSYM Bursu Özel Durumlar

a) **Lisans programında kayıtlı öğrenciler:** Daha önce herhangi bir Üniversitenin lisans programından mezun olan öğrencilerin yeni kazanılan hakları geçerlidir.

b) **Yeniden yerleşen TEDÜ Öğrencisi:** TEDÜ'de burslu/ücretli statüde kayıtlı olup, ÖSYS ile yeniden farklı bir programa yerleştirilen öğrencilerin yeni kazanılan hakları geçerlidir.

c) **Tam burslu için ücretsiz yurt:** Tam Burslu programlara Ankara il merkezi dışından yerleştirilen öğrencilerden; yerleştirildiği programla ilgili dil puan türünde ilk 3.000, diğer puan türlerinde ilk 30.000 içine giren öğrencilerin tümü dört kişilik odalarda sabah ve akşam yemeği dahil olmak üzere ücretsiz yurt hakkına sahiptir. Tam burs ile kayıt yaptıran öğrenciler yurt imkanından yararlanmak istemezlerse, kendilerine bir ödeme yapılmaz; daha sonra talep edenlere imkanlar çerçevesinde yurt sağlanır.



## \*2023-2024 Eğitim Öğretim Yılı Yerleştirme Sıralaması Bursu Uygulama Tablosu

"Yerleştirme Sıralaması Bursu" Uygulanacak Fakülteler	"Yerleştirme Sıralaması Bursu" Uygulanacak Program Adı	Programın ÖSYS Giriş Bursu Türü	Uygulanacak Yerleştirme Sıralaması Burs Oranı	Yerleştirme Sıralaması Üst Limiti
FEN-EDEBİYAT FAKÜLTESİ	Psikoloji	%25	%25	1 - 150.000 arası
İKTİSADİ ve İDARİ BİLİMLER FAKÜLTESİ	İktisadi ve İdari Bilimler Programları	%50	%25	1 - 150.000 arası
MİMARLIK ve TASARIM FAKÜLTESİ	Mimarlık	%25	%25	1 - 200.000 arası
	Şehir ve Bölge Planlama	%50	%25	1 - 350.000 arası
	Endüstriyel Tasarım	Ücretli	%25	1 - 400.000 arası
	İç Mimarlık ve Çevre Tasarımı	%25	%25	1 - 250.000 arası
	Görsel İletişim Tasarımı	Ücretli	%25	1 - 500.000 arası

\*Yerleştirme Sıralaması Bursu almaya hak kazanan öğrencilerden;

a) Ortak programlara yerleşenler, yine ortak program içinde farklı bir programa kurum içi yatay geçiş yaptığında bursu devam eder.

b) Farklı bir programa kurum içi yatay geçiş yaptığında ilgili bursu iptal edilir.

## \*2023 YKS Sınavı ile Kayıt Yaptıran Öğrencilere Uygulanacak İlave "Tercih İndirim" Tablosu

Yerleştirme Sıralaması Üst Limit		90.001 ve üzeri	80.001 90.000 arası	65.001 80.000 arası	45.001 65.000 arası	1 - 45.000 arası
"Tercih İndirimi" Uygulanacak Program	Programın ÖSYS Giriş Bursu	İlave "Tercih İndirimi" Oranı				
Elektrik Elektronik Mühendisliği	%25					%35
	Ücretli				%25	%60
Endüstri Mühendisliği	%25				%35	%35
	Ücretli			%25	%60	%60
Makine Mühendisliği	%25			%35	%35	%35
	Ücretli		%25	%60	%60	%60
İnşaat Mühendisliği	%25	%35	%55	%55	%55	%55
	Ücretli	%60	%80	%80	%80	%80

\* Mühendislik Ortak Programlarına yerleşip 30 krediyi tamamladıktan sonra tabloda yer alan diploma programlarından birini seçerek "Tercih İndirimi" nden faydalanan bir öğrenci, daha sonraki yıllarda başka bir programa kurum içi yatay geçiş yaptığı takdirde "Tercih İndirimi" iptal edilir. Öğrenci geçiş yaptığı programa ait "Tercih İndirimi"nden faydalanamaz.

## Uluslararası Bakalorya, Fransız Bakalorya, AP, BTECH ve GCE Bursları

Uluslararası Bakalorya, Fransız Bakalorya, AP, BTECH ve GCE Bursları, Üniversitemize YKS yolu ile yerleşen öğrencilerden, aşağıda belirtilen diploma/uluslararası bitirme sınavı sonucu olan ve belirtilen puanları sağlayan öğrencilere verilir.

### Uluslararası Bakalorya (International Baccalaureate-IB) Bursu ve Burs Oranları:

Uluslararası Bakalorya Notu	Burs Oranı (%)
29-33	30
34-37	50
38 ve yukarı	100

### Fransız Bakalorya Bursu ve Burs Oranları:

Fransız Bakalorya Diploma Notu	Fransız Bakaloryasına Denk Diplomalar Mezuniyet Notu (100 üzerinden)	Burs Oranı (%)
14 ve üzeri	70 ve üzeri	25

### AP (Advanced Placement) Bursu

Başvurulan programla ilgili dalda en az 3 AP dersi tamamlayan öğrenciler için burs oranları:

AP Notu	Burs Oranı (%)
4, 4, 4	25
5, 5, 5	50

### BTEC (Business and Technology Education Council) Bursları

Başvurulan programla ilgili dalda BTEC Sertifika ya da Diploma Programları'nı tamamlayan öğrenciler için burs oranları:

BTEC Programı	Burs Oranı (%)	Burs Oranı (%)
Certificate	D*	15
Subsidiary Certificate	D*	20
90 Credit Diploma	D*D*	25
Diploma (120 Credit)	D*D*	25
Extended Diploma	D*DD	25
Extended Diploma	D*D*D veya D*D*D*	50

### GCE (General Certificate of Education) Bursları

Başvurulan programla ilgili dalda en az 3 A Level dersi tamamlayan öğrenciler için burs oranları:

A Level Notu	Burs Oranı (%)
İki dersten A, A	25
Üçüncü dersten B veya C	
Üç dersten A, A, A veya üstü	50

Uluslararası Bakalorya Bursu, Fransız Bakalorya Bursu, AP Bursu, BTEC Bursları ve GCE Bursları; İngilizce Dil Okulu'nda öğrenimine başlayan öğrencilerimiz için azami altı yıl, doğrudan birinci sınıfa başlayan öğrencilerimiz için azami beş yıldır.

Bursun devamı için akademik başarı koşulu aranmamaktadır. Bu belgelere sahip olan öğrencilerin ilgili evraklar ve dilekçe ile Öğrenci İşleri Müdürlüğü'ne başvuru yapmaları gerekir.

## Bilim İnsanı Bursu

Bilim İnsanı Bursu, liselerin Bilim İnsanı Programı'ndan mezun olan öğrenciler ile TÜBİTAK tarafından düzenlenen uluslararası olimpiyatlarda derece alan öğrencilere %25 ek burs olarak verilir.

Bu burs, İngilizce Dil Okulu'nda öğrenimine başlayan öğrencilerimiz için azami altı yıl, doğrudan birinci sınıfa başlayan öğrencilerimiz için azami beş yıldır.

Bursun devamı için akademik başarı koşulu aranmamaktadır. Bu belgelere sahip olan öğrencilerin ilgili evraklar ve dilekçe ile Öğrenci İşleri Müdürlüğü'ne başvuru yapmaları gerekir.

## Gençlik ve Spor Bakanlığı Sporcu Bursu

Ülkemizin uluslararası spor organizasyonlarındaki başarısını artırmak, nitelikli sporcuların yetişmesine katkı sağlamak, spor dallarında üstün başarılı adaylara farklı kariyer olanakları sunmak, sporcuların akademik kariyerleri ile birlikte spora devam etmelerini sağlamak ve sporculara yükseköğretime geçişlerinde destek olmak amacıyla verilen bursur.

Gençlik ve Spor Bakanlığı ile Vakıf Üniversiteleri arasında imzalanan mutabakat metni uyarınca aşağıdaki spor alanlarında son 4 yıl içerisinde başarılı olduğu belgelendirilen milli sporcuların aşağıdaki vakıf üniversitelerine YKS sonucuna göre yerleşmeleri halinde ilgili vakıf üniversitesi tarafından %100 öğrenim ücreti indirimi yapılacaktır. İş Birliği Protokolünün "Yükseköğretim Kurulu Başkanlığının Yükümlülükleri" başlıklı 6. maddesinin 2. Fıkrasına eklenen 6. Bend'de üniversitelerin milli sporcu kontenjanı belirlerken spor branşı tercihi yapabilecekleri belirtilmiştir. Bu kapsamda 2023-2024 Eğitim Öğretim yılında YKS puanı ile TED Üniversitesi'ne yerleşmeye hak kazanan öğrencilerden, Voleybol (kadın/erkek), Basketbol (kadın/erkek), Tenis (kadın/erkek), Buz Hokeyi spor branşlarındaki milli sporcular kabul edilmektedir. İndirimi yapılacaktır. İş Birliği Protokolünün "Yükseköğretim Kurulu Başkanlığının Yükümlülükleri" başlıklı 6. maddesinin 2. Fıkrasına eklenen 6. Bend'de üniversitelerin milli sporcu kontenjanı belirlerken spor branşı tercihi yapabilecekleri belirtilmiştir.

Bu kapsamda 2023-2024 Eğitim Öğretim yılında YKS puanı ile TED Üniversitesi'ne yerleşmeye hak kazanan öğrencilerden, Voleybol (kadın/erkek), Basketbol (kadın/erkek), Tenis (kadın/erkek), Buz Hokeyi spor branşlarındaki milli sporcular kabul edilmektedir.



# TEDÜ'de Öğrenim Sırasında Sağlanan Burslar

## Aile Bursu

Aile Bursu, TED Üniversitesinde çalışan personelin çocuklarına veya eş zamanlı olarak öğrenim gören kardeşlerin her birine verilen burstur.

Eş zamanlı öğrenim gören kardeşlerin her birine %10 ek burs olarak verilir. Öğrencilerin bu bursu alabilmesi için ücretli statüde olmaları gerekir.

TEDÜ'de çalışan personelin TEDÜ'de öğrenim gören çocuklarına ise %25 ek burs şeklinde verilir.

Aile Bursu bir yıl süre ile verilir, her akademik yılın başında yeniden başvuru yapılır ve koşulların geçerliliğine göre tekrar değerlendirilir.

## Destek Bursu

Destek Bursu, maddi gereksinimi olan öğrencilerimize yurt bursu, kitap bursu, yemek bursu veya öğrenim ücreti indirimi olarak verilir. Destek Bursu'ndan yararlanmak için bir önceki akademik yılda TEDÜ'de kayıtlı olan, İngilizce Dil Okulu'nu başarıyla bir yılda tamamlamış olan ve genel not ortalaması en az 2.00/4.00 olan öğrencilerimiz başvuru yapabilir.

Burstan yararlanmak için ilan edilen tarihlerde başvuru yapılması gerekir. Burs süresi, miktarı ve koşulları burs kararında belirtilir. Kitap bursundan sadece İngilizce Dil Okulu öğrencileri yararlanabilir.

Destek Bursu bir yıl süre ile verilir. Bu bursu alan öğrencilerimizin her akademik yılın başında yeniden başvuru yapması beklenir ve yeniden değerlendirme yapılır.

## Sporcu Bursu

Sporcu Bursu, son iki yıl içinde sportif başarı göstermiş öğrencilere ek burs olarak verilir. Sporcu Bursunun usul ve esasları ile ilgili spor dalları TEDYÜV Yönetim Kurulu tarafından belirlenir.

İngilizce Dil Okuluna ve lisans programlarına yeni kayıt yaptıran öğrencilerde başvuru sırasında akademik başarı koşulu aranmaz.

Yatay geçiş kapsamında yeni kayıt yaptıran öğrenciler ile programlara devam eden öğrencilerde aşağıda belirtilen akademik başarı koşulu aranır; İngilizce Dil Okulu öğrencilerinin programı bir yılda tamamlamış olmaları, Lisans öğrencilerinin GNO'larının en az 2.00/4.00 olması gerekir.

Sporcu Bursu için öğrenciler, Üniversite resmi internet sayfasında yayınlanan belgeler ile Burs Komisyonuna ilan edilen tarihlerde başvuru yapar. Başvurular, Burs Komisyonunun yapacağı değerlendirmeler ve Rektörlüğün önerisi üzerine TEDYÜV Yönetim Kurulu tarafından karara bağlanır.

Burs bir yıl süre ile geçerlidir.

Gençlik ve Spor Bakanlığı ile Üniversite arasında imzalanan mutabakat metninde belirtilen koşulları sağlayan milli sporcu statüsündeki öğrencilere %100 oranında burs sağlanır.





## Akademik Başarı Bursu

Akademik Başarı Bursu, ücretli ve kısmi burslu lisans öğrencilerimize verilir. Akademik Başarı Bursu'na hak kazanmak için "TED Üniversitesi Lisans Öğrencileri için Burs Yönergesi"ndeki koşulların tümünün sağlanması gerekir.

Akademik Başarı Bursu'na hak kazanmak için normal eğitim-öğretim süresi içinde olmak; genel not ortalaması ve son iki yarıyılın not ortalaması 3.00 ve 3.00'ün üstünde olmak; Erasmus ve/veya değişim programları çerçevesinde alınan dersler dahil, Güz ve Bahar Yarıyılı'nda ilgili lisans programı müfredatının Senato tarafından belirlenen kredili normal veya fazla ders yükünü almış olmak; son iki yarıyıldaki F, FX ve W notu almamış olmak; son iki yarıyılın not ortalamasına göre program bazında birinci, ikinci ve üçüncü olmak gerekir.

İngilizce Dil Okulu'nu bir yarıyıl sonunda tamamlayan öğrencilerimiz, diploma programına başladıkları üçüncü yarıyıl sonunda ve kayıtlı oldukları program bazında değerlendirilir.

### Akademik Başarı Bursu Oranları:

- Birinci olan öğrenci, öğrenim ücretinin %50'sini ödemez..
- İkinci olan öğrenci, öğrenim ücretinin %40'ını ödemez.
- Üçüncü olan öğrenci, öğrenim ücretinin %30'unu ödemez.

Akademik Başarı Bursu öğrencilerimizin başvuru yapmasına gerek yoktur. Bu burs, bir yıl süreyle verilir ve her akademik yılın başında yeniden değerlendirme yapılır.

## Kişi ve kurumlar tarafından sağlanan tahsisli burslar

Bu burs, ilgili kişi/kurumlar tarafından belirlenen koşulları sağlayan öğrencilere verilir.

Bursun kontenjanları, tahsisi, bursun süresi, tanınacak aynı ve/veya maddi imkanlar, bursun verilmesi ve devamına ilişkin koşullar ile benzeri

hususlar, burs fonu sahibi ile Üniversite arasında imzalanan protokolde belirtilir.

Öğrenciler, ilan edilen tarihlerde istenen belgeler ile Burs Komisyonuna başvuru yapar.

Başvurular ilgili birim tarafından değerlendirilir ve Burs Komisyonu'nun önerisi ile burs fonu sahibi tarafından karara bağlanır.

## Kısmi Zamanlı Çalışma Olanığı

Kısmi Zamanlı Çalışma İmkanı, lisans öğrencilerimizin Üniversitemizin ihtiyacı olduğu akademik ve idari birimlerinde çalışmalarını karşılığı verilen imkandır.

Bu imkanın verilmesinde öğrencilerin başarısı ve ihtiyacı esas alınır. Bu imkandan yararlanan öğrencilerimize, saat başı ücret ile haftada 10, ayda 40 saati geçmeyecek biçimde Üniversitemizin ihtiyacı olduğu birimlerinde çalışma olanığı sağlanır.

Kısmi Zamanlı Çalışma İmkanı için öğrencilerimizin burs takviminde belirtilen tarihlerde başvuru yapması gerekir. Kısmi Zamanlı Çalışma İmkânından yararlanmak için genel not ortalaması en az 2.00/4.00 olan ve en az bir akademik yılı tamamlamış olan öğrencilerimiz başvuru yapabilir.

Kısmi zamanlı çalışma imkanı, bir akademik yıl süresince verilir, öğrencinin talebi ve ilgili akademik veya idari birimin onayı üzerine yaz dönemine uzatılabilir.

Kısmi Zamanlı Çalışma İmkanı alan öğrencilerimizin, her akademik yılın başında yeniden başvuru yapması beklenir ve yeniden değerlendirme yapılır.





# Yurt Dışı Olanakları



## Uluslararası Programlar Ofisi (UPO)

Üniversitemizin yurtdışı tanıtım faaliyetleri ve uluslararası öğrenci temini süreçleri, TED Üniversitesi'nin uluslararasılaşma stratejisi çerçevesinde Uluslararası Programlar Ofisimiz (UPO) tarafından yürütülmektedir. Ofis aynı zamanda yurtdışındaki üniversiteler ve çeşitli kurumlarla ikili/çok taraflı işbirliklerini de koordine etmektedir. Bu kapsamda öğrencilerimiz, Erasmus+ Yükseköğretimde Öğrenci ve Personel Hareketliği Programı ile Avrupa Birliği'ne üye ve aday ülkelerde eğitim alma ve/veya staj yapma olanağına sahip olmaktadır. Bahse konu ülkeler haricinde ikili anlaşma yapılan yurt dışındaki yükseköğretim kurumlarıyla da değişim programlarının yürütülmesi mümkün olabilmektedir.



## Erasmus+ Öğrenci Öğrenim Hareketliliği Anlaşmalı Üniversiteler

TED Üniversitesi'nin 21 Avrupa ülkesinde 76 üniversite ile öğrenci ve personel hareketliliği anlaşması bulunmaktadır.



# TED Üniversitesi

## Öğrenci Destek Merkezleri

### Kariyer Merkezi

TED Üniversitesi Kariyer Merkezi, öğrencilerimizin mezun olmadan önce iş dünyası ile doğrudan iletişim içinde olarak iş ortamlarını tanımaya başlamalarına, dolayısıyla mezuniyet sonrası profesyonel hayata daha kolay geçiş yapmalarına yardımcı olmaktadır.

Bu kapsamda her eğitim öğretim döneminde titizlikle planlanan etkinlikler ile öğrencilerimizin meslek seçimi ve/veya yüksek eğitimlerinde karşılarına çıkacak seçenekleri bilinçli değerlendirebilmeleri sağlanmaktadır. Öğrencilerin, yetkinliklerini, becerilerini kullanarak, ilgi alanlarını belirleyerek kendilerini ve kişilik özelliklerini tanımalarını sağlayarak doğru kariyer hedeflerine yönlendirmektedir.

#### TEDÜ Kariyer Merkezi bu doğrultuda;

- Öğrencilerimizin, özgeçmiş ve ön yazı hazırlamaları, mülakat teknikleri geliştirmeleri için Türkçe ve İngilizce simülasyon provaları yapar; kendilerini doğru ifade etme konularında danışmanlık hizmeti ve eğitimler verir.
- Öğrencilerimize gönüllü staj ve zorunlu staj olanaklarının yaratılması adına kurumsal işbirliği çalışmaları yapar.
- Genç Yetenek Programı kapsamında anlaşmalı kurumlarda uzun dönem staj imkanı sağlayarak, mezunların iş hayatına uyum ve geçişini kolaylaştırır.
- Öğrencilerimizi rol model alabilecekleri kişilerle bir araya getirecek organizasyonlar düzenleyerek, kariyer hedefleri için farkındalık yaratacak vizyonları görmelerini sağlar.
- Bilgilendirme seminerleri, eğitimler ve söyleşiler düzenleyerek öğrencilerimize sektör, firma ve yurt dışı burs olanaklarını tanıtır.

- Staj ve iş fırsatları sunmak amacıyla WanTED Kariyer ve İş Fuarı düzenleyerek, işveren ile öğrenci ve mezunları bir araya getirir ve aralarında iletişim kurmalarını sağlar.

#### WanTED Kariyer Günleri

TED Üniversitesi Kariyer Merkezi, her yıl bahar döneminde "WanTED Kariyer Günleri" düzenleyerek öğrencilerimizi ve mezunlarımızı, Türkiye'nin önde gelen kurumları ile fark yaratan bir ortamda buluşturmaktadır.

**95 yıllık bir sivil toplum örgütü olan Türkiye'nin en köklü derneği TED'in güçlü ağı ve sektörel ilişkileriyle TEDÜ, öğrencilerine iş ve staj olanağı sağlamaya yönelik çalışmalar yapar.**

WanTED Kariyer Günleri kapsamında yuvarlak masa network buluşmaları, kurumların tanıtım standları, seminerler ve mülakat simülasyonları organize edilmektedir. Böylelikle, öğrencilerimiz ve mezunlarımız, kurumların İK ve Teknik yetkilileri ile birebir tanışma fırsatı bularak, sektörleri yakından tanımakta, eğitimlerinin sektörde nasıl şekillendiği hakkında bilgi sahibi olmakta, firmaların bir parçası olmanın koşullarını öğrenmekte, kariyer ve staj imkânlarından haberdar olmaktadır.

Yapılan mülakat simülasyonları ile iş hayatına geçiş sürecindeki ilk adımı deneyimleyerek; alanında öncü isimlerin katıldığı seminerlerde, çizecekleri yol haritasında karşılarına çıkabilecek fırsat ve zorlukları dinleme şansı elde ederler.

İş dünyasına adım atmadan önce kapsamlı bir bilgi ve iletişim ağı sunan WanTED Kariyer Günleri, öğrenci ve mezunların farkındalıklarını da kazanmalarına imkan yaratmaktadır.





Henüz mezun olmadan Denizbank Teftiş Kurulu Başkanlığı  
Müfettiş Yardımcılığı görevine hak kazandım. 3 yıldır Denizbank'ta çalışıyorum.  
TED Üniversitesi'nden mezun olmanın İngilizce, iyi teknik altyapı gibi  
bize çeşitli yetkinlikler kazandırdığını ve  
Üniversitemizde eğitim almanın bir ayrıcalık olduğunu düşünüyorum.

Şebnem Arslan, Ekonomi Bölümü '18 Mezunu





## Öğretme ve Öğrenme Merkezi

TED Üniversitesi'nin öğrenci ve öğrenme odaklı eğitim felsefesinin hayata geçirilmesinde rol oynayan Öğretme ve Öğrenme Merkezi, TEDÜ'de öğrenme süreçlerinin ve öğretimin geliştirilmesine katkıda bulunmak, araştırma temelli ve yenilikçi program, uygulama ve yaklaşımların kullanılmasını teşvik etmek amacıyla öğretim elemanlarına, araştırma görevlilerine ve öğrencilere yönelik hizmetler ve programlar yürütür, araştırmalar yapar ve kaynaklar geliştirir.

## Öğrenci Danışma Merkezi

Bedensel, zihinsel, duygusal, sosyal ve akademik yönlerden gelişime destek olmak için kurulan TED Üniversitesi Öğrenci Danışma Merkezi; öğrencilerimizin gelişim süreçlerinde karşılaşılabilecekleri sorunlara koruyucu ve önleyici çalışmalar yaparak yardımcı olmak, mevcut problemler karşısında var olan potansiyellerini kullanmalarını, sağlıklı ve doğru kararlar almalarını sağlamayı amaçlamaktadır.





# TED Üniversitesi

## Akademik Merkezler

### Araştırma, Teknoloji ve İnovasyon Direktörlüğü

Araştırma Teknoloji ve İnovasyon Direktörlüğü (ATİD), TED Üniversitesi akademisyen ve öğrencilerinin araştırma, inovasyon ve girişimcilik performanslarını arttırmak, teknoloji transferi faaliyetlerini koordine etmek ve gerekli destek faaliyetlerini sağlamak üzere kurulmuştur.

Araştırmayı fonlamak, araştırma sürecinde ortaya çıkan fikri mülkiyet haklarını uygun şekilde korumaya almak ve yönetmek, girişimciliği desteklemek, TEDÜ ve iş dünyası arasında araştırma ve inovasyon potansiyeli geliştirmeye yönelik yeni iş birlikleri oluşturmak ATİD'in sorumluluk alanındaki ana süreçlerdir.

TEDÜ'nün öğrenci odaklı yaklaşımı, araştırmayı desteklemek için kendi bütçesinden ayırmakta olduğu finansal araştırma desteklerinde de kendini göstermektedir. "TEDÜ Lisans Öğrencileri Bilimsel Araştırma Desteği (TEDÜ-LAD)", öğrencilerimizi akademik araştırma faaliyetlerine özendirmek ve bilimsel araştırma süreçleri içerisinde yer almaya teşvik etmek amacıyla oluşturulmuş bir proje destek türü olup; yılda iki defa proje başvurularını kabul etmektedir.

TEDÜ öğrencilerinin araştırma sonunda elde ettikleri çıktıları bilimsel etkinliklerde sunma, mezun olmadan hem akademi dünyası hem de iş dünyası ile bir araya gelme fırsatı sunan "TEDÜ Öğrencileri Kongre Katılım Desteği" ile hem yurtiçi hem de yurtdışı kongrelere katılımı teşvik edilmektedir.

TEDÜ öğrencilerinin araştırma sonunda elde ettikleri çıktıları bilimsel etkinliklerde sunma, mezun olmadan hem akademi dünyası hem de iş dünyası ile bir araya gelme fırsatı sunan "TEDÜ Öğrencileri Kongre Katılım Desteği" ile hem yurtiçi hem de yurtdışı kongrelere katılımı teşvik edilmektedir.

TEDÜ, 2022 yılında, alanında ileri gelen kuruluşların yer aldığı ve 260'ın üzerinde üyesi bulunan Avrupa Birliği İnovasyon ve Teknoloji Enstitüsü'ne (EIT) katılmış olup, bu ağ tarafından fonlanan sayılı Türk üniversitelerinden biridir.

TEDÜ, TÜBİTAK tarafından yürütülen 1512 BIGG - Girişimcilik Destek Programı kapsamında; TÜBİTAK adına girişimcilerden iş fikirlerini toplamak, eğitim ve mentorluklar ile iş planlarını geliştirmelerine destek olmak ve fon desteğinden yararlanmak üzere TÜBİTAK'a önermek ile yetkilendirilen "Uygulayıcı Kuruluş"lar arasındadır.

ATİD'in bünyesinde faaliyet gösteren ana birimler; TED Üniversitesi'nin Sosyal İnovasyon Merkezi İstasyonTEDÜ ve Teknoloji Transfer Ofisi TEDUTECH A.Ş.'dir. TEDUTECH, ülkemizde Yükseköğretim Kurulu (YÖK) onayıyla kurulmuş sermaye şirketi statüsündeki ilk teknoloji transfer ofislerinden biri olup, akademik bilgi birikiminin ve araştırma çıktılarının ticarileşme süreçlerini yönetmektedir.

TEDÜ, ülkemizde sayıları oldukça az olan, erken aşama teknoloji girişimlerini odak alan kurumsal teknoloji yatırımcılarından biri olma hedefini de taşımaktadır. Bu amaçla tamamen öz kaynaklarından belli bir bütçeyi TEDUTECH aracılığıyla, TÜBİTAK ile T.C. Hazine ve Maliye Bakanlığı işbirliğiyle yürütülen "1514 - TechInvesTR Girişim Sermayesi Destekleme Programı"na dahil olmak için ayırmıştır. Yapılan değerlendirmede TEDUTECH, destek almaya hak kazanan 5 girişim sermayesi fonunun ortakları arasında yer almıştır. Bu programla birlikte en az 30 teknoloji tabanlı, erken aşama yeni girişime yatırım yapılması ve sonucunda TEDÜ'nün kendine ait yeni etki yatırım fonlarını kurması hedeflenmektedir.

# Sosyal İnovasyon Merkezi/ İstasyonTEDÜ

TED Üniversitesi Sosyal İnovasyon Merkezi-İstasyonTEDÜ, sosyal inovasyon ve sosyal girişimcilik alanlarını geliştirmek üzere çalışan ve sosyal fayda odaklı aktörleri bir araya getiren çok işlevli bir ortak etkileşim ve çalışma alanıdır.

Sosyal problemlere yönelik çözüm üretmenin disiplinler ve sektörler arası bir çalışma ile mümkün olabileceğine inanan ve katkı sunmaya hazır herkesi potansiyel birer paydaş olarak gören İstasyonTEDÜ, faaliyetlerini dört ana kategoride yürütmektedir.

**İstasyonTEDÜ çalışmaları şu ana başlıklarda toplanabilir:**

## 1. Üniversite İçi Çalışmalar

İstasyonTEDÜ, üniversite içinde hem öğrenciler hem akademisyenler hem de ilgili tüm yapı ve birimlerle yakın iş birliği içinde çalışmayı ilke edinir.

İlgili etkinlik ve çalışmalara destek verir, iş birlikleri kurulmasına aracılık eder. Sosyal girişimcilik alanındaki ödül, yarışma, staj programı süreçlerinin üniversitede yürütülmesine destek olur. Sosyal girişimcilik ve sosyal inovasyon alanlarında öğrencilerin faydalanabileceği fırsatları düzenli olarak yaygınlaştırır.

İstasyonTEDÜ, Senato kararı ile kurulan Sürdürülebilir TEDÜ Çalışma Grubunun çalışmalarının da bir parçasıdır.

## 2. Sosyal Girişimcilik Destek Programı

İstasyonTEDÜ, yarattıkları ürün, hizmet ya da modellerle toplumsal sorunlara sürdürülebilir çözümler üretmeyi hedefleyen sosyal girişimler için 2016-2021 yılları arasında bir "Sosyal Kuluçka Programı" yürütmüştür. Kuluçka Programı'ndan, aralarında ekosistemde rol model oluşturan girişimlerin de yer aldığı toplam 19 sosyal girişim faydalanmıştır.

İstasyonTEDÜ'nün sosyal girişimleri desteklemeye yönelik çalışmaları "Sosyal Girişimcilik Destek Programı" çatısı altında devam etmektedir. Destek Programı kapsamında sosyal girişimlere ihtiyaç duydukları finansal olmayan destekler sunulmaktadır. İstasyonTEDÜ sosyal girişimlerin ortak çalışma alanlarına, toplantı ve etkinliklerini gerçekleştirebilecekleri mekanlara, sosyal girişimcilik ekosisteminde yer alan kilit aktörlere ve bilgi kaynaklarına erişimini kolaylaştırmakta, kapasite geliştirme faaliyetleri yürütmektedir. Bugüne kadar 100'ün üzerinde sosyal girişimin faydalandığı destek programı önümüzdeki dönemde de devam edecektir.

## 3. Ekosistem Çalışmaları

İstasyonTEDÜ, disiplinler ve sektörler arasındaki sınırların ötesine geçmeyi mümkün kılan etkileşim ortamları yaratarak farklı aktörler arasında köprü işlevi görmekte ve dönüştürücü etkiye sahip fikirler ve projelerin üretilmesi için alan yaratmaktadır.

Sosyal girişimcilik ekosisteminin geliştirilmesi için kamu sektörü, özel sektör, sivil toplum, akademi ve uluslararası örgütlerle işbirliği içinde çalışmaktadır.



İstasyonTEDÜ, sosyal girişimcilik ve sosyal inovasyon alanında çalışan yerel, ulusal ve uluslararası ağlara üyedir (Euclid Network, Türkiye Sosyal Girişimcilik Ağı, Açık Açık Sosyal Girişim Platformu, Catalyst 2030, Küresel Etki Yatırımcılığı Ağı).

#### 4. Projeler

İstasyonTEDÜ'de sosyal inovasyon ve sosyal girişimcilik potansiyelinin oluşturulması ve geliştirilmesi için işbirliği odaklı projeler yürütülmektedir. Merkez, çalışma alanlarındaki araştırmalarda da aktif rol oynamaktadır. Bugüne kadar Ankara Kalkınma Ajansı, Avrupa Birliği, Dünya Bankası, İngiltere Büyükelçiliği ve British Council gibi kurumların sağladığı fonlarla 3'ü devam eden 15 proje üretmiştir. Sağladığı fonlarla 9 başarılı proje uygulaması gerçekleştirmiştir.

**Sosyal inovasyon**, kamu sektörü, özel sektör, sivil toplum, akademi ve uluslararası örgütlerle iş birliği içinde çalışmaktadır.

**Sosyal girişim**, sosyal/çevresel etki yaratmayı öncelikli amacı olarak belirleyen, ticari faaliyet yoluyla da gelir elde eden ve kârını sosyal kamu sektörü, özel sektör, sivil toplum, akademi ve uluslararası örgütlerle iş birliği içinde çalışmaktadır.

## Küresel Güney Çalışmaları Birimi

"Küresel Güney" kavramı, Batı Avrupa, Kuzey Amerika ve Japonya dışında kalan (her zaman olmasa da) düşük gelirlili, gelişmekte olan ve genellikle siyaseten ve kültürel olarak ötekileştirilmiş bölgeleri ifade etmektedir. Tahminlere göre, 2030 yılında dünyadaki orta sınıfların %80'ini geliştirmekte olan, bir diğer deyişle küresel güney ülkelerinin vatandaşları oluşturacaktır. Ekonomik kalkınma ile birlikte Küresel Güney ülkelerinin 2000'li yılların başından bu yana dünya siyasetindeki ağırlığı da artmaktadır.

Küresel Güney araştırmaları, TEDÜ'nün eğitim ve araştırma felsefesi ile uyumlu olan çok disiplinli bir çalışma alanıdır. Küresel Güney ile ilgili konular dış politika, ekonomi, göç, kültür, mimari, psikoloji, siyaset, sosyoloji, sürdürülebilir kalkınma, ticaret ve toplumsal cinsiyet gibi çok sayıda çalışma alanını içinde barındırmaktadır. Her ne kadar Küresel Güney çok geniş bir biçimde tanımlanmaktaysa da Küresel Güney Çalışmaları Birimi'nde Asya, Afrika, Türkiye ve Ortadoğu çalışma alanları oluşturulup yapılacak olan etkinliklerin bu alanlar çerçevesinde gerçekleştirilmesi planlanmaktadır. Bu amaçla TED Üniversitesi bünyesinde Küresel Güney Çalışmaları Birimi kurulmuştur. Birimizde özellikle mevcut akademik kadronun çalışma alanları ile paralel konulara odaklanması planlanmaktadır.

## Uygulamalı Veri Bilimi Merkezi

Uygulamalı Veri Bilimi Araştırma Birimi (CADS@TEDU), TED Üniversitesi'nin Teknoloji Transfer Ofisi TEDUTECH A.Ş. bünyesinde "Uygulamalı Veri Bilimi" alanında araştırma ve uygulama projeleri geliştirmek, eğitim ve danışmanlık hizmetleri sağlamak amacı ile kurulmuştur.

Bir araştırma ve uygulama birimi olan CADS@TEDU, kamu ve özel sektörle iş birliği ağırları oluşturarak veri bilimi çatısı altında çalışmalarını yürütmektedir. Birim, ilgili alanlarda öğretim üyelerinin araştırma projelerini desteklemeyi, TEDÜ öğrencilerine projelerde istihdam ve staj olanağı sağlamayı ve ihtiyaç duyulan alanlarda eğitim programları yürütmeyi hedeflemektedir. CADS@TEDU, ayrıca veri bilimi alanında çalışan kişi, kurum ve sivil oluşumlarla birlikte seminer, atölye ve eğitim programları düzenlemektedir.

Uygulamalı Veri Bilimi Araştırma Birimi, TEDÜ'nün disiplinlerarası, mükemmeliyetçi araştırma odakları oluşturma ve eğitim programları sunma misyonu ile örtüşen bir yapıda Üniversitemizin tüm paydaşları ile çalışmayı hedefleyen, kapsayıcı bir birimdir. Bu bağlamda TED Üniversitesi Senatosu tarafından atanan bir akademik yönetim kurulu ile eşgüdümlü olarak çalışmaktadır.





## Ticaret Arařtırmaları Merkezi

---

TED Üniversitesi Ticaret Arařtırmaları Merkezi (TEDÜTAM), Türkiye ekonomisi ve uluslararası ekonomi alanlarında üstün nitelikli arařtırmalar yürütmektedir. Politika yapıcılara politika önerileri sağlamak, diđer uzman arařtırma merkezleri ile iş birliđi yapmak ve ilgili alanlarda çalışan genç arařtırmacılar için fırsatlar sağlamak, TED Üniversitesi Ticaret Arařtırma Merkezi'nin temel amaçları arasında yer almaktadır.

TEDÜTAM'a farklı disiplinlerde çalışan öğretim üyelerinin yanı sıra, gönüllü ve burslu lisans ve yüksek lisans öğrencilerimiz de katkı sağlamaktadır.

TEDÜTAM, çeşitli kurumlar ve üniversitelerle ortak projeler yürütmekte ve uzmanlık alanı kapsamında çalışma tebliđleri yayınlamaktadır. TEDÜTAM, kuruluşundan bu yana alanında tanınmış akademisyenlerin ve politika yapıcıların konuşmacı olduđu geniş katılımlı birçok etkinlik düzenlemektedir.

## Toplumsal Cinsiyet Çalışmaları Merkezi

---

Toplumsal Cinsiyet Çalışmaları Merkezi'nin amacı; toplumsal cinsiyet eşitliđine ve temsilde eşitlik ilkesine dayanan ve toplumsal cinsiyet konusunda farkındalıđı ve duyarlılıđı yüksek olan bir üniversite ortamı için gerekli akademik, idari, teorik ve pratik çalışmalarını gerçekleřtirmektir. Bunun için Toplumsal Cinsiyet Çalışmaları Merkezimiz, toplumsal cinsiyet ile ilgili ulusal ve uluslararası bilimsel arařtırmalar yapmakta ve bu arařtırmaları desteklemektedir.

Toplumsal Cinsiyet Çalışmaları Merkezi, disiplinlerarası bir yaklaşım sergilemekte; tüm fakülte, bölüm ve idari birimleri dahil ederek toplumsal cinsiyet konusunu sürekli gündemde tutmakta; akademiye ve toplumu birleřtiren etkinlikler, paneller, projeler ve faaliyetler gerçekleřtirmektedir.

Merkezimiz, cinsiyet ve cinsel yönelime dayanan her türlü ayrımcılıđı ve cinsel tacizi önlemeyi ve gelecek dönemlerde Toplumsal Cinsiyet ve/veya Kadın Çalışmaları Yüksek Lisans Programı açmayı hedeflemektedir.







# KAMPÜSTE YAŞAM

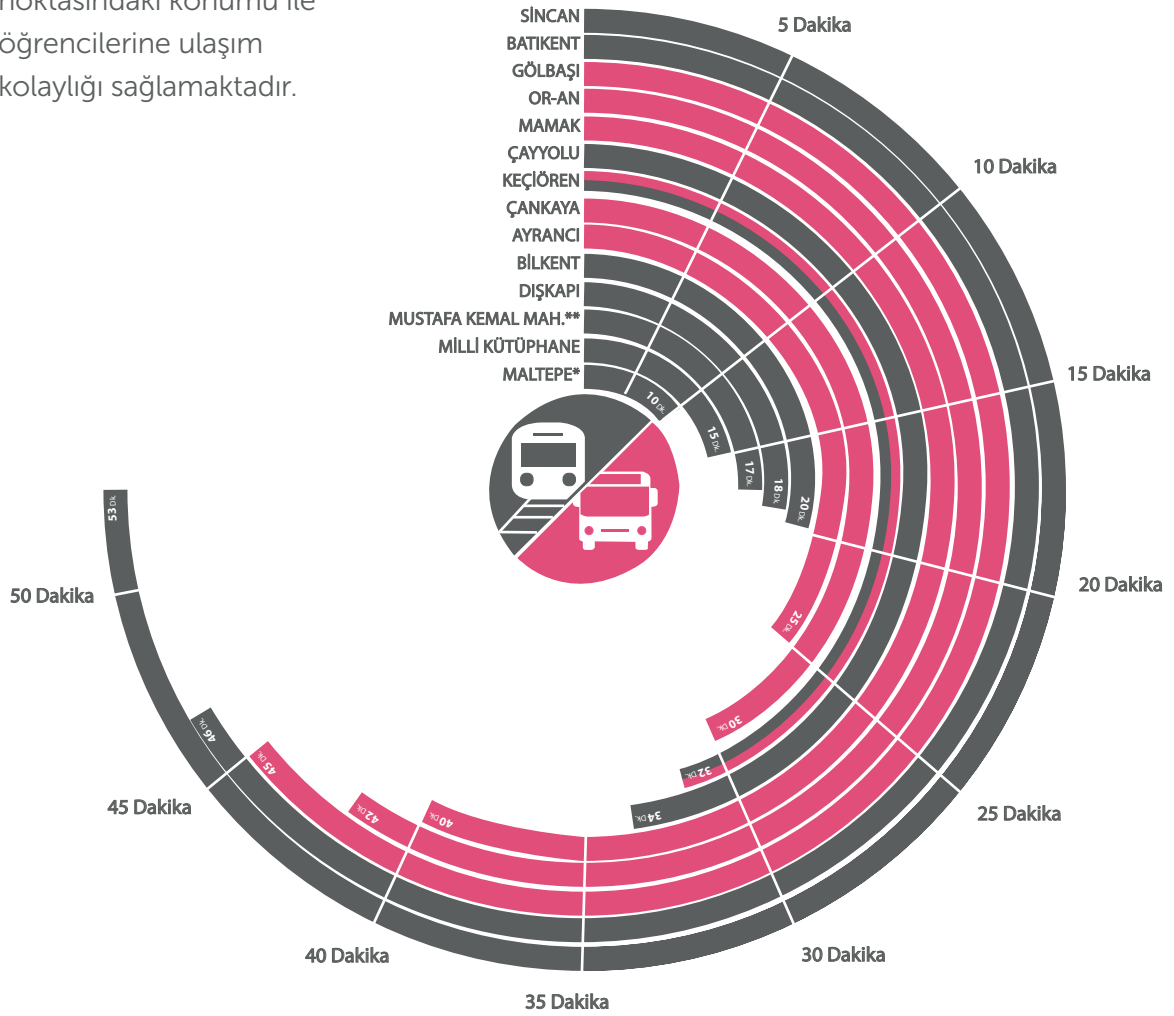
*Şehrin Kalbinde*





# TEDÜ'ye Ulaşım

TED Üniversitesi kampüsü,  
şehir merkezinde ve  
her yere eşit uzaklıktadır.  
Ulaşım ağının kesişme  
noktasındaki konumu ile  
öğrencilerine ulaşım  
kolaylığı sağlamaktadır.



TEDÜ'ye ulaşmanın ne kadar süreceğini öğrenmenize yardımcı olmak için bu grafiği bir araya getirdik.

O yüzden tek yapmanız gereken metroya ya da otobüse atlamak.

TEDÜ Kız Öğrenci Yurdu\*\* Mustafa Kemal Mahallesi'nde, TEDÜ Erkek Öğrenci Yurdu\* ise Maltepe'de yer almaktadır.

Yukarıdaki grafik yalnızca bilgi amaçlıdır ve seyahat süreleri farklılık gösterebilir.



TEDÜ mimarisi öğrencilerimize konforlu, rahat ve çalışmaya teşvik eden bir eğitim alanı sunmaktadır.

Tüm kültür, sanat ve spor faaliyetlerini öğrencileriyle kampüs içerisinde buluşturan TEDÜ; topluluk çalışmaları, konserler, tiyatro ve film gösterileri, sergiler, çeşitli performanslar gibi birçok etkinliğe önem ve öncelik vermektedir.

## Ayşe Ilıcak Kütüphanesi

TED Üniversitesi Mütevelli Heyeti Üyesi Dr. Erman Ilıcak'ın, annesi Ayşe Ilıcak adına Üniversitemize bağışladığı Kütüphanemiz, öğretim elemanlarının, öğrencilerinin ve idari personelinin her türlü bilgi ve belge gereksinimini karşılamak, kullanıcılarının bilgi kullanma ve üretme alışkanlığı kazanmalarını desteklemek için gerekli ortamı sağlamaktadır.

Kütüphane koleksiyonu, mevcut terminaller ve mobil kütüphane hizmeti ile akıllı cep telefonları ve tabletler kullanılarak yazar, kaynak adı, konu ve benzer kriterler aracılığıyla taranabilmektedir.

Kütüphanemizde TEDÜ kablosuz ağı üzerinden koleksiyondaki elektronik kaynaklara erişim, araştırma ve internet kullanımına yönelik bilgisayarlar bulunmaktadır.

Kütüphane personeli ve öğretim elemanları iş birliği ile kitap, süreli yayın, veri tabanları ve rezerv koleksiyonları da oluşturulmuştur. Fakültelere, İngilizce Dil Okulu odaklı veri tabanlarına ve e-kiaplara dijital ortamda ulaşabilmektedir.

Çok sayıda öğrenciye yarı zamanlı çalışma imkânı yaratan Ayşe Ilıcak Kütüphanesi, yılda ortalama 10 stajyere ev sahipliği yapmaktadır.



## Çok Amaçlı Salon ve Fuaye Alanı

TED Üniversitesi'nde, 2. Etap C Blok'ta 650m<sup>2</sup>'lik bir alan üzerine kurulu, toplam 200 kişilik Çok Amaçlı Salon ve Fuaye Alanı bulunmaktadır.

## Fatma-Semih Akbil Kültür Merkezi

TED Üniversitesi'nde yer alan ve 1400m<sup>2</sup> kapalı alana sahip Fatma-Semih Akbil Kültür Merkezi'nde;

- 196 kişilik konferans salonu,
- 96 kişilik 2 adet seminer ve toplantı amfisi,
- 66 kişilik 2 adet eğitim ve toplantı amfisi,
- Sergi alanları ve fuaye alanı bulunmaktadır.

## Engelsiz TEDÜ

Üniversitemizde; öğrenci ve çalışanlarımızın kampüsteki eğitim süreçleri ve çalışma/yaşam ortamlarında herhangi bir fiziksel ve/veya psikolojik engelden kaynaklı olarak yaşayabilecekleri dezavantajları, gönüllülük, gizlilik, erişilebilirlik, fırsat eşitliği ilkeleri bağlamında önlemeyi ya da azaltmayı amaçlayan TED Üniversitesi Engelli Öğrenciler Birimi yer almaktadır.

## Sağlık Merkezi

Üniversitemizde sağlık hizmetleri, Sağlık Merkezi'nde tam gün çalışan doktor ve hemşire tarafından verilmektedir.

TEDÜ mensupları, sağlık sorunları için başvurduklarında ilk muayene ve tedavi hizmetleri Sağlık Merkezimizde yapılmakta, daha ileri tetkik ve tedavi gerektiren durumlarda, sahip oldukları sosyal güvenceye uygun sağlık kuruluşlarına yönlendirilmektedir. Acil durumlarda ise ilk müdahale tamamlandıktan sonra hastaneye sevk sağlanmaktadır.

Sağlık Merkezimizde tanı ve tedavi hizmetlerinin yanı sıra, sağlık danışmanlığı hizmeti de verilmektedir.

*Gelişmiş teknolojik altyapısıyla donatılan Üniversitemiz, en etkin, kullanışlı ve hızlı verim alabileceği teknik olanaklarla öğrencilerimize güven vermektedir.*





## Spor Merkezi

Öğrencilerimiz, TEDÜ Kampüsü E Blok'ta bulunan kapalı yarı olimpik yüzme havuzunu, çok amaçlı kapalı spor salonunu ve fitness merkezini hafta içi ve hafta sonu belirlenen saatlerde, üyelik işlemlerini tamamlayarak ücretsiz olarak kullanabilmektedirler.

Ayrıca tesislerimizde, alanlarında uzman eğitim kadromuz eşliğinde grup ve özel dersler de yapılmaktadır.

TEDÜ'lüler stadyum ve diğer açık spor alanları için düzenli servislerle gidebilecekleri TED Ankara Koleji İncek Kampüsü'nden de faydalanabilmektedirler.

## Yurtlar

Öğrencilerin kendilerini evlerinde ve güvende hissedebilmelerini amaçlayan TED Üniversitesi Kız Öğrenci Yurdu ve Erkek Öğrenci Yurdu; öğrencilerimize ders çalışma, dinlenme ve sosyal aktivite imkânı sağlayacak şekilde düzenlenmiş ortak alanlarla hizmet vermektedir.

- 1, 2, 3 ve 4 kişilik oda seçenekleri
- Tüm odalarda banyo-tuvalet, giysi dolabı, çalışma masası, ofis sandalyesi, kitaplık, masa lambası, yatak, buzdolabı/mini buzdolabı
- Çalışma salonları
- Mimarlık Fakültesi ve Mühendislik Fakültesi öğrencileri için hazırlanmış çizim odaları
- Televizyon ve dinlenme salonları
- Dans ve pilates salonu
- Bilardo, langırt ve masa tenisinden faydalanabilecekleri oyun salonları
- Ücretsiz kahvaltı ve akşam yemeği
- Düzenli aralıklarla oda temizliği
- 7/24 personel
- 24 saat kameralı profesyonel güvenlik hizmeti
- Yurtlara giriş ve çıkışlarda kullanılan turnike sistemi
- Valiz odası ve depo
- Merkezi ısıtma sistemi
- Yangın alarm sistemi
- Çamaşırhane
- Ütü
- Revir
- Jeneratör
- Otopark





## Öğrenci Konseyi

TED Üniversitesi öğrencisini aldığı ilk günden itibaren, Üniversitemizin yetkili organlarında öğrencilerin istek, şikayet ve görüşlerini yöneticilerle doğrudan paylaşabilmesi için öğrenci katılımına önem vermiştir. Bu amaçla gönüllü öğrencilerin bir araya geldiği bir kurucu konsey oluşturulmuştur.

Doğrudan TEDÜ öğrencileri tarafından seçilen Öğrenci Konseyi, öğrencileri Üniversitemizin çeşitli organlarında temsil etmekte, kampüs içinde ve dışında öğrencilerimizin çeşitli ihtiyaçlarının karşılanması ve geliştirilmesinde öğrenci haklarını gözetmektedir.



# Öğrenci Toplulukları

Öğrencilerimizin organizasyon becerilerini geliştirmek, iletişim ve takım çalışması yetkinliklerini artırmak, liderlik özellikleri kazandırmak, kültürel, sanatsal ve kişisel gelişimlerine katkı sağlamak amacıyla kurulmaktadır. Topluluklar, öğrencilerimizin kişisel gelişimine katkı sağlamanın yanı sıra, bulunduğu semte, şehre ve ülkemize faydalı faaliyetler de sürdürmektedirler.

- Atatürkçü Düşünce Topluluğu •
- Bilim-Kurgu ve Fantezi Topluluğu •
- Bilim ve Teknoloji Topluluğu •
- Çocuklar için Fırsat Eşitliği Topluluğu •
- Dans ve Müzikal Topluluğu •
- Doğa Sporları Topluluğu •
- EduAction Topluluğu •
- Ekonomi ve Finans Topluluğu •
- E-Sport Topluluğu •
- ExtremeTED Topluluğu •
- Fotoğrafçılık Topluluğu •
- Gastronomi Topluluğu •
- Girişimcilik ve İnovasyon Topluluğu •
- Hayvan Dostları Topluluğu •
- Kaizen Topluluğu •
- Kültür-Sanat Topluluğu •
- Logos Topluluğu •
- Maths-Up Topluluğu •
- Medya Topluluğu •
- Mimarlık ve Tasarım Topluluğu •
- Müzik Topluluğu •
- Politika Platformu Topluluğu •
- Psikoloji Topluluğu •
- Siber Güvenlik Topluluğu •
- Sinema Topluluğu •
- Sürdürülebilir Çevre Topluluğu •
- Tarih Topluluğu •
- Tiyatro Topluluğu •
- Uluslararası Öğrenciler Topluluğu •
- Uzak Doğu Kültürü Topluluğu •

## Spor Takımları

## Uluslararası Öğrenci Birlikleri

- Atletizm •
  - Basketbol •
  - Bilek Güreşi •
  - Buz Hokeyi •
  - Dans •
  - Dart •
  - Eskrim •
  - E-Spor •
  - Futbol •
  - Hentbol •
  - Kayak •
  - Okçuluk •
  - Oryantring •
  - Ragbi •
  - Salon Futbolu •
  - Satranç •
  - Spor Tirmanışı •
  - Su Topu •
  - Tenis •
  - Voleybol •
  - Yüzme •
  - Erasmus Student Network (ESN) •
  - Institute of Electrical and Electronics Engineers (IEEE) •
  - International Association for the Study of Traditional Environments (IASTE) •
  - International Association of Civil Engineering Students (IACES) •
  - Google Developers Students Club (GDSC) •
  - Model United Nations (MUN) •
  - Sustainable Development Solutions Network (SDSN) •
- ## Bilim Projesi Takımları
- ALECTED •
  - TEDÜ Havacılık •



21. yzyıl becerilerinin olmazsa olmazı,  
İngilizceyi akıcı konuşabilme yetisidir.  
TED, %100 İngilizce eđitim ve yurt dıřı fırsatlarıyla  
đrencilerine etkili İngilizce kullanımında yetkinlik sađlar.  
İkinci dil seeneđi de ayrıca sunulur.  
Dnya vatandařlıđı, TEDlter iin hayal deđil.





# İngilizce Dil Okulu

## English Language School, ELS

TED Üniversitesi İngilizce Dil Okulu, seçkin öğretim görevlisi kadrosu ile Üniversitemizde eğitimine başlamaya hak kazanan öğrencilere, yüksek kalitede İngilizce eğitimi sunarak; onların dil bilinci ve bilgilerini iyileştirerek dersleri ile ilgili her türlü yayını izleyebilme, seminer ve tartışmalara etkin olarak katılabilme, derslerin yazılı ve sözlü gereklerini yerine getirebilme ve sosyal hayatta gerekli olan İngilizce iletişimi sağlayabilme yeterliğini kazandırmayı hedeflemektedir.

**%100**  
**İngilizce**  
**Eğitim**

TEDÜ İngilizce Dil Okulu, İngilizceyi sadece akademik düzeyde öğretmekle kalmayıp, öğrencilerimizin kendi öğrenimlerinden sorumlu, özgüveni yüksek, eleştirel, yansıtıcı ve yaratıcı düşünme becerilerini geliştirmiş, küresel iş dünyası için gerekli donanıma sahip hem kişisel hem akademik amaçlar için bilgi teknolojilerini kullanabilen bireyler olmaları için onlara her türlü desteği vermektedir.

Ayrıca TEDÜ Uluslararası Programlar Ofisi iş birliği ile yurt dışında bulunan üniversitelerle anlaşma sağlanarak İngilizce Dil Okulu öğrencilerine yurt dışında eğitim alma fırsatı yaratılmaktadır.

İngilizce Dil Okulumuza Pearson Assured tarafından tam akreditasyon verilmiştir. Bu akreditasyon ile idari işler, ölçme-değerlendirme ve öğrenim sistemleri açısından İngilizce Dil Okulumuzun uluslararası standartlarda olduğu onaylanmaktadır.

### Yazma Merkezi

Yazma Merkezi öğrencilerimizin yazılı İngilizce iletişim becerilerini desteklemek amacıyla, öğrencilerle birebir çalışmakta ve onlara küçük atölye çalışmaları düzenlemektedir. İngilizce yazma becerisi ve fikir geliştirme, organizasyon, yaratıcı yazma becerisi edinme ve araştırma ödevleri konularında randevu sistemi üzerinden hizmet verilmektedir.

### Konuşma Merkezi

Konuşma Merkezi, farklı seviyelerden İngilizce bilgisine sahip TED Üniversitesi öğrencilerinin akademik İngilizce becerilerini, birebir çalışma imkânı ve grup çalışmalarıyla geliştirmeye yardımcı olmaktadır. Konuşma Merkezi aynı zamanda, öğrencilerin birçok farklı alanda etkili iletişim kurabilmesi adına sözel iletişim becerilerinin gelişmesine yardımcı olmaktadır. Merkezde, dil gelişimi için film gösterimleri kitap kulüpleri, misafir konuşmacılar gibi sosyal aktiviteler de düzenlenmektedir.



İlköğretim Matematik Öğretmenliği Programı

İngilizce Öğretmenliği Programı

Okul Öncesi Öğretmenliği Programı

Rehberlik ve Psikolojik Danışmanlık Programı

Sınıf Öğretmenliği Programı

\* Diğer fakültelerden farklı olarak Eğitim Fakültesi'ne yukarıdaki programlara göre öğrenci alınmaktadır.





# Eđitim Fakóltesi

*Hayata Dokun*

**Öđretmen Eđitiminde de Farkı Biz Yaratırız!**

Fakóltemizin Okul Öncesi Öđretmenliđi, Rehberlik ve Psikolojik Danıřmanlık, Sınıf Öđretmenliđi ve İngilizce Öđretmenliđi Programları, YÖK tarafından yetkilendirilen Eđitim Fakóltesi Programlarını Deđerlendirme ve Akreditasyon Derneđi (EPDAD) tarafından akreditedir.



# İlköğretim Matematik Öğretmenliği Programı

TEDÜ İlköğretim Matematik Öğretmenliği Programı, çağdaş bilgi ve becerilere sahip, bunları öncelikle kendi çalışma alanında olmak üzere hayatın içinde kullanabilen, ulusal ve uluslararası standartlara uygun, alanında liderlik yapabilen, yansıtıcı ve eleştirel düşünebilen öğretmen adayları yetiştirmeyi amaçlamaktadır.

Öğrencilerine alanının gerektirdiği disiplinlerarası bakış açısıyla, alanı ile ilgili bilgi birikimini en etkili biçimde sunmaktadır. Bunun yanı sıra eğitim-öğretim deneyiminin anlamlı yaşanabilmesi ve bunun bir olgunlaşma sürecine dönüşebilmesi için erkin eğitim felsefesi çerçevesinde oluşturulan bir eğitim içeriği sunmaktadır.

TEDÜ Eğitim Fakültesi'nin ortak felsefesini benimseyen bu program ile öğretmen adayları; fakülte'deki öğrenme laboratuvarlarında edindikleri kuramsal ve kavramsal bilgiyi, verimli okul deneyimleri sayesinde kendisinden daha tecrübeli bir uygulama öğretmenin (mentor) yol göstericiliğinde gerçek yaşam alanlarında deneyimleyerek ve kuram ile uygulama arasında bağlantılar kurarak hayata geçirebilme imkânı bulmaktadır.

Programımızda farklı amaçlara yönelik bir **Pedagoji Laboratuvarı** bulunmaktadır.

## **Pedagoji Laboratuvarı:**

Öğretmen adaylarının edindikleri teorik bilgileri uygulamaya geçirmelerine imkân sağlamaktadır.

Öğrencilerimizin mezun olduklarında nasıl bir sınıf ortamında meslek yaşamlarını geçireceklerini deneyimlemelerine fırsat sunmaktadır.

Gerekli uyarın, malzeme ve materyal içeriğine sahip olan laboratuvar, mesleğin icra edileceği ortamlara yönelik simülasyon fırsatı sunmaktadır.





**Öğretmen adaylarımız eğitim, genel kültür ve alan dersleri ile bunları destekleyen müfredat dışı etkinlikler aracılığıyla, araştırma ve uygulamada ulusal ve uluslararası deneyimi bulunan öğretim üyelerinin rehberliğinde, çağın gerekliliklerine uygun olarak matematik eğitimi konusunda gerçek uygulamalara dayalı bilgi ve deneyim sahibi olurlar. Öğretmen adayları lisans eğitimleri sırasında çeşitli projelerde görev alıp, ulusal ve uluslararası kongrelerde proje çıktılarını paylaşarak araştırmacı yönlerini de geliştirirler.**

### **TEDÜ İlköğretim Matematik Öğretmenliği Programı Çıktıları:**

- İlköğretim matematik eğitiminin gerektirdiği temel alan bilgisini derslerine yansıtır.
- İlköğretim matematik eğitiminde öğretim süreçlerini, öğrenci gereksinim ve özelliklerini dikkate alarak tasarılar.
- Farklı öğretim yöntem, teknik ve araçlarını ilköğretim matematik eğitiminde uygular.
- Farklı ölçme ve değerlendirme yöntem, teknik ve araçlarını ilköğretim matematik eğitiminde uygular.
- Kuram ile uygulama arasındaki ilişkiyi ilköğretim matematik öğretimi uygulamalarına yansıtır.
- İlköğretim matematik eğitime ilişkin bilimsel araştırma veya uygulama projesi geliştirir.
- Eğitim bilimlerinin temellerine ilişkin kavramları ve ilkeleri öğrenme-öğretme ve değerlendirme süreçleriyle ilişkilendirir.
- Öğretim ve ölçme-değerlendirme yöntem, teknik ve araçlarını amacına uygun kullanır.
- Eğitim sisteminin amacı, yapısı ve işleyişi ile ilgili ilkelere ve mevzuata uygun hareket eder.

- Yüz yüze ve çevrimiçi öğrenme ortamlarında dijital teknolojileri öğrenenlerin ihtiyaçları bağlamında uygular.
- Saygı, eleştirel ve yaratıcı düşünme, etik ve toplumsal sorumluluk, problem çözme, bağımsız ve takım halinde çalışma, sorumluluk alma ve yaşam boyu öğrenme beceri ve değerlerini bireysel ve sosyal yaşantısına yansıtır.
- Disiplinlerarası ve kültürlerarası bakış açısıyla hareket eder.

### **Çalışma Alanları**

Öğretmen adaylarının meslek yaşantılarını nasıl bir ortamda sürdüreceklerini ve karşılaşılabilecekleri zorluklarla nasıl baş edebileceklerini önceden deneyimleyebilecekleri bir öğrenme ortamı sunmaktadır. Öğretmen adaylarının alabilmekte ve özel kuruluşlarda çalışma imkânı bulabilmektedir.

Öğretmen adayları Milli Eğitim bakanlığı'na bağlı okullarda görev yapabilmekte ve özel okullar, TUBİTAK, yayın evleri ve eğitim teknolojileri alanında faaliyet gösteren kuruluşlarda çalışma imkânı bulabilmektedir.

*Uluslararası nitelikte, araştıran,  
sorgulayan ve öğretimi ilk  
yıldan itibaren deneyimleyerek  
öğrenen matematik öğretmenleri  
yetistiren program!*



*Güçlü bir akademik kadroya sahip olan Bölümümüzde, ezberci eğitimden ziyade öğrenci destekli bir eğitim benimsenmiştir. Uygulamalı derslerle desteklenen eğitim programıyla çağın gerektirdiği yeterlilikleri bize sunmaktadır.*

Hasan Tuğrul Toksoy,  
İngilizce Öğretmenliği Programı Mezunu



# İngilizce Öğretmenliği Programı

TEDÜ İngilizce Öğretmenliği Lisans Programı, yabancı dil öğretmen eğitiminde uzmanlaşmaya yönelik olarak kuram, uygulama ve araştırmanın bir arada sunulduğu bir eğitim deneyimi sağlamaktadır. Öğrencilerine, İngilizceyi yabancı bir dil olarak öğretebilmeleri için gerekli bilgi ve becerileri kazanmaları yönünde destek olmaktadır.

Aktif öğrenme yöntemleri ve bilgi teknolojilerinin kullanımının harmanlanmasına ek olarak, TEDÜ İngilizce Öğretmenliği Programı öğrencilerinin disiplinlerarası düşünceyi geliştirmeleri hedeflenmektedir. Çağdaş ve etkin eğitimin ilkeleri çerçevesinde programımız, ikinci dilde de bilimsel ve eleştirel düşünme yeteneğine sahip, teknolojik değişimlere ayak uydurabilen İngilizce öğretmenleri yetiştirmeyi hedeflemektedir.

## TEDÜ İngilizce Öğretmenliği Programı Çıktıları:

- İngiliz dili eğitiminin gerektirdiği temel alan bilgisini derslerine yansıtır.
- İngiliz dili eğitiminde öğretim süreçlerini, öğrenci gereksinim ve özelliklerini dikkate alarak tasarırırlar.
- Farklı öğretim yöntem, teknik ve araçlarını İngiliz dili eğitiminde uygular.
- Farklı ölçme ve değerlendirme yöntem, teknik ve araçlarını İngiliz dili eğitiminde uygular.
- Kuram ile uygulama arasındaki ilişkiyi İngiliz dili öğretimi uygulamalarına yansıtır.
- İngiliz dili eğitimine ilişkin bilimsel araştırma veya uygulama projesi geliştirir.
- Eğitim bilimlerinin temellerine ilişkin kavramları ve ilkeleri öğrenme-öğretme ve değerlendirme süreçleriyle ilişkilendirir.

- Öğretim ve ölçme-değerlendirme yöntem, teknik ve araçlarını amacına uygun kullanır.
- Eğitim sisteminin amacı, yapısı ve işleyişi ile ilgili ilkelere ve mevzuata uygun hareket eder.
- Yüz yüze ve çevrimiçi öğrenme ortamlarında dijital teknolojileri öğrenenlerin ihtiyaçları bağlamında uygular.
- Saygı, eleştirel ve yaratıcı düşünme, etik ve toplumsal sorumluluk, problem çözme, bağımsız ve takım halinde çalışma, sorumluluk alma ve yaşam boyu öğrenme beceri ve değerlerini bireysel ve sosyal yaşantısına yansıtır.
- Disiplinlerarası ve kültürlerarası bakış açısıyla hareket eder.

## Çalışma Alanları

İngilizce Öğretmenliği Programı mezunlarımız, ulusal ve uluslararası kamu ve özel tüm seviye okullarda öğretmen veya yönetici olarak çalışabilmekte, yüksek lisans ve doktora çalışmalarına devam edebilmektedirler. TED Ankara Koleji ve TED Okulları, mezunlarımızın en fazla çalışma fırsatı bulduğu kurumlar arasında bulunmaktadır. Üniversitelerin hazırlık okulları, araştırma görevliliği, çevirmenlik ve daha pek çok alan, uluslararası kalitede eğitim alan mezunlarımıza olanak yaratmaktadır.

*Öğreterek Öğrenin!*

# Okul Öncesi Öğretmenliği Programı

TEDÜ Okul Öncesi Öğretmenliği Programı, 0-8 yaş arasındaki çocukların bilişsel, fiziksel, dil ve sosyal-duygusal gelişimlerini göz önünde bulundurarak oyun tabanlı bir pedagoji anlayışı ile çocuklara eğitim olanakları sunan; çocukların bireysel ve kültürel özelliklerini fark ederek gelişimlerine katkı sağlayan öğretmenler yetiştirmeyi hedeflemektedir.

Eğitim dilinin İngilizce olması ayrıcalığıyla, öğrencilerinin yurt dışında da eğitim alanında çalışabilmesini hedeflemektedir. Bu sebeple, bölüm öğrencilerinin öğretmenlik uygulamalarını devlet ve vakıf okullarının yanı sıra, uluslararası okullarda da yapmasına olanak sağlamaktadır.

Programımızda farklı amaçlara yönelik **Pedagoji Laboratuvarı** ve **Okul Öncesi Eğitimi Uygulama Laboratuvarı** bulunmaktadır.

## **Pedagoji Laboratuvarı:**

Bu laboratuvarında öğrencilerimiz, mezun olduklarında nasıl bir sınıf ortamında meslek yaşamlarını geçireceklerini deneyimlemektedir. Gerekli uyarıcı, malzeme ve materyal içeriğine sahip olan laboratuvar, mesleğin icra edileceği ortamlara yönelik simülasyon fırsatı sunması açısından öğrencilerimize etkili deneyimler kazandırmaktadır.

*Etkileşimli öğrenme yöntemleri ile öğrenmenin merkezinde ol!*

**Öğretmen adaylarımız edindikleri kurumsal bilgiyi, ideal bir okul öncesi öğrenme ortamından esinlenerek tasarlanmış Okul Öncesi Uygulama Laboratuvarı'nda, zengin materyaller, Türkçe-İngilizce seçkin çocuk edebiyatı eserlerinden oluşan çocuk kitaplığı ve çeşitli öğrenme merkezlerinde gerçekleştirilebilecekleri uygulamalarla harmanlama şansı edinirler.**

## **Okul Öncesi Eğitimi Uygulama Laboratuvarı:**

Öğretmen adaylarının meslek yaşantılarını nasıl bir ortamda sürdüreceklerini ve karşılaşılabilecekleri zorluklarla nasıl baş edebileceklerini önceden deneyimleyebilecekleri bir öğrenme ortamı sunmaktadır. Öğretmen adaylarının

öğretmenlik uygulamaları öncesinde planlamış oldukları etkinliklerini gerçeğe yakın bir öğrenme ortamında sunmaları, materyaller ile deneyim kazanmaları sağlanmaktadır. Her türlü bireysel ve grup çalışmasına imkân sağlayan bu eğitim ortamı, okul öncesi eğitimi alan derslerinde de kullanılabilir zengin materyal donanımına sahiptir.

Bu laboratuvar içerisinde sanat ve müzik merkezi, farklı yaş gruplarına hitap eden kitaplardan oluşan çocuk kitaplığı ve sessiz okuma alanı, farklı yaklaşımlardan ilham alınarak tasarlanmış eğitim materyalleri bulunmaktadır.

## **TEDÜ Okul Öncesi Öğretmenliği Programı Çıktıları:**

- Okul öncesi eğitiminin gerektirdiği temel alan bilgisini derslerine yansıtır.
- Okul öncesi eğitiminde öğrenme süreçlerini ve ortamını, yaş gruplarının bireysel, kültürel ve gelişimsel farklılıklarını dikkate alarak tasarımı.
- Okul öncesi eğitime temel olan yaklaşım ve kuramları farklı öğretim yöntem, teknik ve araçlarını kullanarak uygulamalarına yansıtır.
- Okul öncesi eğitime ilişkin bilimsel araştırma veya uygulama projesi geliştirir.
- Saygı, eleştirel ve yaratıcı düşünme, etik ve toplumsal sorumluluk, problem çözme, bağımsız ve takım halinde çalışma, sorumluluk alma ve yaşam boyu öğrenme beceri ve değerlerini bireysel ve sosyal yaşantısına yansıtır.





- Okul öncesi dönem çocukların gelişim ve öğrenmelerini sürekli olarak izleme, kaydetme ve öğretimi planlama amacıyla okul öncesi eğitime uygun çeşitli değerlendirme yöntemleri ve araçları kullanır.
- Okul öncesi dönem çocukların gelişim ve öğrenmelerine katkı sağlayacak şekilde, aile ve diğer paydaşlarla iş birlikleri yapar.
- Eğitim bilimlerinin temellerine ilişkin kavramları ve ilkeleri öğrenme-öğretme ve değerlendirme süreçleriyle ilişkilendirir.
- Öğretim ve ölçme-değerlendirme yöntem, teknik ve araçlarını amacına uygun kullanır.
- Öğretim ve ölçme-değerlendirme yöntem, teknik ve araçlarını amacına uygun kullanır.
- Eğitim sisteminin amacı, yapısı ve işleyişi ile ilgili ilkelere ve mevzuata uygun hareket eder.
- Yüz yüze ve çevrimiçi öğrenme ortamlarında dijital teknolojileri öğrenenlerin ihtiyaçları bağlamında uygular.
- Disiplinler arası ve kültürlerarası bakış açısıyla hareket eder.

### Çalışma Alanları

Okul Öncesi Öğretmenliği Programı mezunlarımız, kamu ve özel anaokulu, kreş, özel eğitim kurumları, çocuk kulüplerinde öğretmen veya yönetici olarak çalışabilmektedirler. Eğitim dilinin %100 İngilizce olması, mezunlarımızın yabancı dilde eğitim veren uluslararası okullarda çalışma şansını artırmakta ve mezunlarımıza yurt dışında yüksek lisans, doktora eğitimi almalarının yolunu açmaktadır. Mezunlarımız ayrıca Aile ve Sosyal Hizmetler Bakanlığı, TÜBİTAK, UNICEF, Sosyal Hizmetler Kurumları ve Vakıflar tarafından da istihdam edilebilmektedirler. İlgisi olan mezunlarımız, çocuk yayınlarının hazırlanmasında (hikâye, şiir, tekerleme, eğitici kitaplar) veya oyuncak ve materyal tasarımı gibi alanlarda uzman olarak çalışabilmektedirler.

# Rehberlik ve Psikolojik Danışmanlık Programı

Bireylerin kendini tanımasına, geliştirmesine, sağlıklı kararlar verebilmesine ve çevreye uyumuna katkıda bulunacak hizmetleri sunan bir alandır.

TEDÜ Rehberlik ve Psikolojik Danışmanlık (RPD) Lisans Programı'nın temel amacı; bireylerin akademik, kariyer, kişisel ve sosyal gelişimlerini olumlu yönde etkilemek amacıyla eğitim kurumları başta olmak üzere, psikolojik danışma ve destek hizmetleri sunan birimlerde çalışacak psikolojik danışma profesyonellerini yetiştirmektir.

Fakültemizde, öğrencilerin eğitimi için tasarlanmış, gözlem ve görüşmelere uygun, bireyle ve grupla psikolojik danışma süreçlerinde kullanılabilecek **Psikolojik Danışma Laboratuvarı** mevcuttur.

## **Psikolojik Danışma Laboratuvarları:**

Bölümümüzde ses sistemleri kurulu, aynalı arayüzlerle birbirine bağlı (süpervizyon çalışmaları için) uygulama derstlerine özel olarak kullanılan, dört adet laboratuvarımız (psikolojik danışma odası) bulunmaktadır.

Bireyle psikolojik danışma ve grupla psikolojik danışma dersi kapsamında öğrencilerimiz, süpervizyon için görüntülü ve/veya sesli kayıt almak için kamera ve harici bellek teknolojik ekipmanları kullanabilmektedirler.

## **TEDÜ Rehberlik ve Psikolojik Danışmanlık Programı Çıktıları:**

- Bireylerin akademik, duygusal, ahlaki, sosyal, fiziksel ve kariyer gelişimlerini desteklemek amacıyla alan bilgisi ve temel psikolojik danışma becerilerini psikolojik danışma etiğine uygun olarak kullanır.

*İnsana dokunan bir meslek!*

- Kendisinin ve danışanlarının sosyal ve kültürel yapı, çeşitlilik, kimlik ve grup üyeliği gibi dinamiklerinin farkında olarak öz-değerlendirme yapar ve mesleki gelişimini ve değişimini sağlar ve savunuculuk yapar.
- Eğitim bilimlerinin temellerine ilişkin kavramları ve ilkeleri öğrenme-öğretme ve değerlendirme süreçleriyle ilişkilendirir.
- Öğretim ve ölçme-değerlendirme yöntem, teknik ve araçlarını amacına uygun kullanır.
- Eğitim sisteminin amacı, yapısı ve işleyişi ile ilgili ilkelere ve mevzuata uygun hareket eder.
- Yüz yüze ve çevrimiçi öğrenme ortamlarında dijital teknolojileri öğrenenlerin ihtiyaçları bağlamında uygular.
- Saygı, eleştirel ve yaratıcı düşünme, etik ve toplumsal sorumluluk, problem çözme, bağımsız ve takım halinde çalışma, sorumluluk alma ve yaşam boyu öğrenme beceri ve değerlerini bireysel ve sosyal yaşantısına yansıtır.
- Disiplinler arası ve kültürlerarası bakış açısıyla hareket eder.

## **Çalışma Alanları**

TEDÜ Rehberlik ve Psikolojik Danışmanlık Programı mezunlarımız, kamuda ve özel okullarda, özel eğitim kurumlarında, uluslararası okullarda, yükseköğretim kurumlarında, adli kurumlarda, çocuk ve aile mahkemelerinde, özel psikolojik danışma merkezlerinde, insan kaynakları birimlerinde, Aile ve Sosyal Hizmetler Bakanlığı, Adalet Bakanlığı gibi çeşitli bakanlıklara bağlı merkez ve taşra kadrolarında; yüksek lisans ve doktora eğitimlerini aldıktan sonra akademik kadrolarda çalışabilmektedirler. Mezunlarımız, en çok eğitim kurumlarında olmak üzere çocuk, aile ve yetişkinlere dönük hizmet sunan kurumlarda görev yapabilmektedir.





Modern eğitimin akademik ve sosyal faaliyetlerin bolca gerçekleştirildiği, her anlamda yaşayan bir bölüm. Fakat burada olmanın en güzel yanı, alandaki en donanımlı ve güleryüzlü hocalardan ders almanız. Sadece ders alırken değil, sohbet ederken bile onlardan çok şey öğrenebilirsiniz. Her yapmak istediğiniz güzel işte ve kendinizi geliştirmek istediğiniz girişimlerinizde arkanızda sizi desteklemeye hazır bir öğretmeninizi bulacaksınız.

Neslihan Alakabak, Rehberlik ve Psikolojik Danışmanlık Programı Mezunu



# Sınıf Öğretmenliği Programı

Sınıf öğretmenliği, farklı alanlarda belirlenen öğretim programları çerçevesinde, 6-10 yaş arası çocukların gelişim özelliklerine göre öğrenme ortamlarını düzenleyerek sosyo-kültürel, sanatsal ve akademik gelişimini destekleyen bir meslektir.

TEDÜ Sınıf Öğretmenliği Lisans Programı'nın temel amacı; sınıf öğretmenliği uygulamalarına ulusal ve uluslararası düzeyde katkı sağlayabilen, etkili liderlik özelliklerini taşıyan, çok yönlü, yaratıcı, eleştirel ve yansıtıcı düşünebilen, girişimci, etkili iletişim becerilerine sahip, iş birliği yapabilen, özgüveni yüksek ve hayat boyu öğrenmeyi ilke edinmiş yüksek nitelikli sınıf öğretmenleri yetiştirmektir.

Ülkemizde İngilizce eğitim veren tek öğretim programı olması nedeniyle TEDÜ Sınıf Öğretmenliği Programı, öğrencilerin uluslararası platformlarda kendilerini ifade etmelerini, iki dille eğitim veren okullarda uygulama yapmalarını ve bu okullarda öğretmen olarak çalışmalarını desteklemektedir.

TEDÜ Sınıf Öğretmenliği Programı'nda yer alan derslerle, öğretmen adaylarımızın çok yönlü bir bakış açısıyla yetişmeleri hedeflenmektedir.

Programımız kapsamında yer alan Pedagoji Laboratuvarı ile öğrencilerimizin, ideal bir sınıf ortamında matematik, fen, teknoloji, okuma-yazma, yabancı dil eğitimi, müzik, sanat gibi farklı disiplinlerin öğrenme-öğretme süreçlerini deneyimlemeleri amaçlanmaktadır.

*Türkiye'de  
İngilizce öğretim yapan  
tek sınıf öğretmenliği programı!*

## **Pedagoji Laboratuvarı:**

Öğretmen adayları, edindikleri teorik bilgileri eş zamanlı bir şekilde uygulamaya geçirmektedir. Pedagoji Laboratuvarı'nda öğretmen adaylarımız, mezun olduklarında nasıl bir sınıf ortamında meslek yaşamlarını geçireceklerini deneyimlemektedirler. Gerekli uyarın, malzeme ve materyal içeriğine sahip olan laboratuvar, mesleğin icra edileceği ortamlara yönelik simülasyon fırsatı sunmaktadır.

## **TEDÜ Sınıf Öğretmenliği Programı**

### **Çıktıları:**

- Sınıf öğretmenliğinin gerektirdiği temel alan bilgi, beceri ve tutum özelliklerini öğrenme ve öğretme süreçlerinde etkili bir şekilde kullanır.
- Öğrencilerin bireysel farklılıklarını ve ihtiyaçlarını gözetererek sosyokültürel çeşitliliğin desteklendiği öğrenme ortamlarını tasarlar.
- Farklı öğretim yöntem, teknik ve araçlarını sınıf öğretmenliği alanına uygular.
- Sınıf öğretmenliği eğitiminde öğrencilerin öğrenme süreçlerindeki gelişimlerini izlemek üzere uygun ölçme ve değerlendirme yöntemlerini kullanır.
- Kuram ve uygulama arasındaki ilişkiyi sınıf öğretmenliği alanındaki çalışmalarına yansıtır.
- Kişisel ve sürekli mesleki gelişimi için sınıf öğretmenliği alanına ilişkin yenilikleri ve gelişmeleri yakından izleyerek bilimsel araştırmaları değerlendirir.



- Eğitim bilimlerinin temellerine ilişkin kavramları ve ilkeleri öğrenme-öğretme ve değerlendirme süreçleriyle ilişkilendirir.
- Öğretim ve ölçme-değerlendirme yöntem, teknik ve araçlarını amacına uygun kullanır.
- Eğitim sisteminin amacı, yapısı ve işleyişi ile ilgili ilkelere ve mevzuata uygun hareket eder.
- Yüz yüze ve çevrimiçi öğrenme ortamlarında dijital teknolojileri öğrenenlerin ihtiyaçları bağlamında uygular.
- Saygı, eleştirel ve yaratıcı düşünme, etik ve toplumsal sorumluluk, problem çözme, bağımsız ve takım halinde çalışma, sorumluluk alma ve yaşam boyu öğrenme beceri ve değerlerini bireysel ve sosyal yaşantısına yansıtır.
- Disiplinlerarası ve kültürlerarası bakış açısıyla hareket eder.

### Çalışma Alanları

Sınıf Öğretmenliği Programı mezunlarının, kamuda ve özel okullarda öğretmenlik yapabilmeleri, aynı alanda yüksek lisans ve doktora çalışmalarına devam etmeleri mümkündür. TED Ankara Koleji ve TED Okulları, mezunlarımızın en fazla çalışma fırsatı bulunduğu kurumlar arasında bulunmaktadır. TED Üniversitesi'nde tüm programların dünya standartlarında ve %100 İngilizce ile sunuluyor olması, mezunlarımızın uluslararası okullarda çalışabilecek yeterlikte yetişmelerini sağlamaktadır.

*TEDÜ Sınıf Öğretmenliği Programı'nın diğer üniversitelerden farklı olarak İngilizce eğitim veriyor olması bizim profesyonel hayata önde başlamamızı sağlıyor. Ek olarak, derslerde kullandığımız sunum teknikleri topluluğa hitap gücümüzü artırıyor. Ön planda tutulan kazanımların yaratıcılık, keşfetmek, deneyimlemek olduğu bölümümüzde, mesleki hayata geçişte kullanabileceğimiz farklı teknik ve metotların öğretimine de büyük önem veriliyor.*

Cansel Ceylan, Sınıf Öğretmenliği Programı mezunu





İngiliz Dili ve Edebiyatı Bölümü

Matematik Bölümü

Psikoloji Bölümü

Sosyoloji Bölümü





# Fen-Edebiyat Fakültesi

*Yeniliğin Öncüsü Ol*

Evrensel Standartlar, Disiplinlerarası Diyalog

**TEDÜ Fen-Edebiyat Fakültesi'nde!**

TED Üniversitesi Fen-Edebiyat Fakültesi, güçlü akademik kadrosu, öğrenci merkezli eğitimi, disiplinlerarası yaklaşımı, %100 İngilizce eğitimi, yan dal ve çift ana dal olanakları ile öne çıkar. Ek olarak, öğrencilerimize Avrupa'nın saygın üniversitelerinde Erasmus+ kapsamında eğitim ve staj için değişim olanakları sağlar.

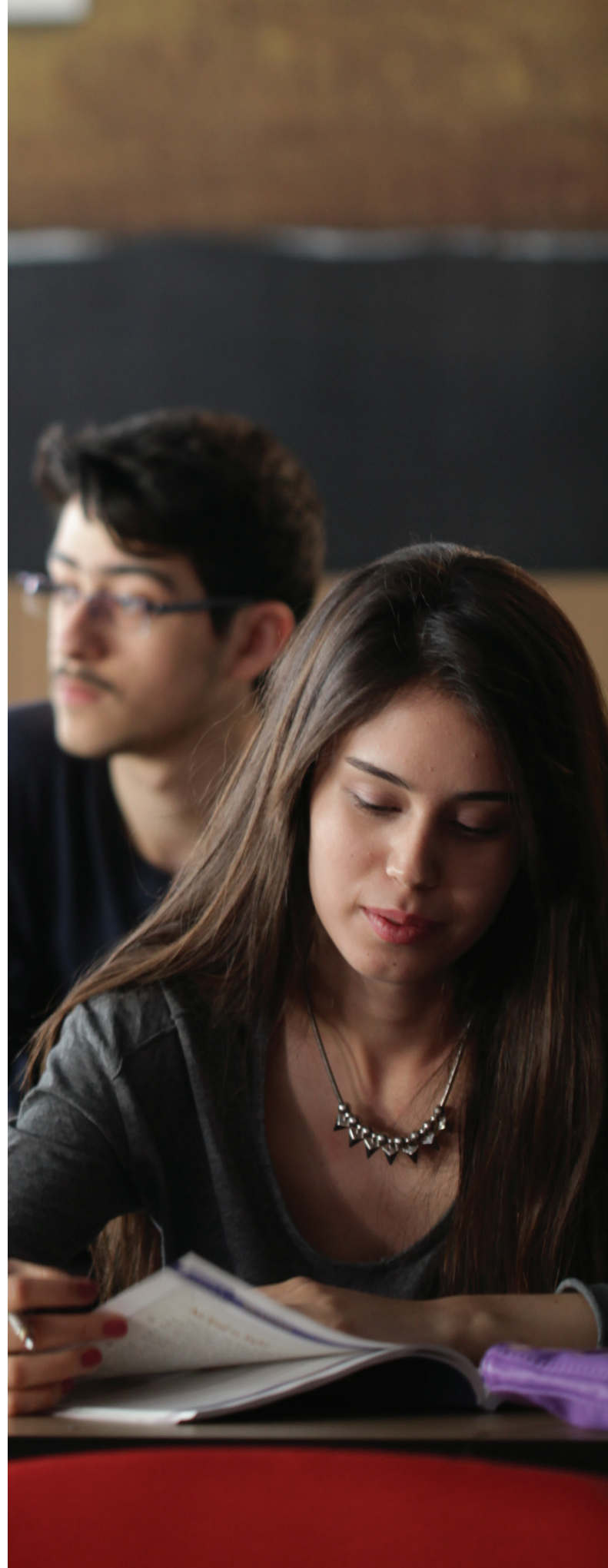
# İngiliz Dili ve Edebiyatı Bölümü

TEDÜ İngiliz Dili ve Edebiyatı Bölümü'nün amacı; mezunlarına ileri derece İngilizce bilgisi kazandırmanın yanı sıra, kültür ve edebiyat dersleri aracılığı ile evrensel değerleri özümsemiş, her türlü ayrımcılıktan uzak, özgür düşünebilen ve düşüncelerini farklı toplumsal ve mesleki platformlarda güvenle savunabilen, disiplinlerarası çalışmalar yürütebilme bilgi ve becerisine sahip bireyler yetiştirmektir. Müfredatımız sadece İngiliz edebiyatını değil, İngilizce yazılmış dünya edebiyatını da kapsamaktadır (Kanada, Amerika Birleşik Devletleri, Güney Afrika, Avusturalya vb.). Öğrencilerimizin bireysel ve akademik gelişimine katkı sağlamak amacıyla eğitim programımızı çeşitli akademik, mesleki ve sanatsal etkinliklerle desteklemekteyiz.

## Çalışma Alanları

TEDÜ İngiliz Dili ve Edebiyatı Bölümü mezunlarımız, pedagojik formasyon aldıkları takdirde, İngilizce öğretmeni veya üniversitelerde okutman olarak çalışabilmektedir. Ayrıca çevirmenlik, yazarlık veya editörlük gibi mesleklerin yanı sıra; turizm sektörü, bakanlıklar, bankalar, devlet ve özel medya kuruluşları gibi kültür ve edebiyat bilgisi gerektiren sektörlerde de iş imkânı bulabilmektedirler. Ortaöğretim kurumları ve akademik kurumlardaki mesleklere ek olarak, çeşitli kamu ve özel kuruluşlar ile bakanlıkların dış ilişkiler ve Avrupa Birliği ile ilgili bölümlerinde görev yapabilmektedirler.

Akademik kariyer yapmak isteyen mezunlarımıza ise yurt içi ve yurt dışı lisansüstü eğitim olanakları konusunda danışmanlık desteği verilmektedir.





## TEDÜ İngiliz Dili ve Edebiyatı Bölümü Öğrencilerinin Kazanımları

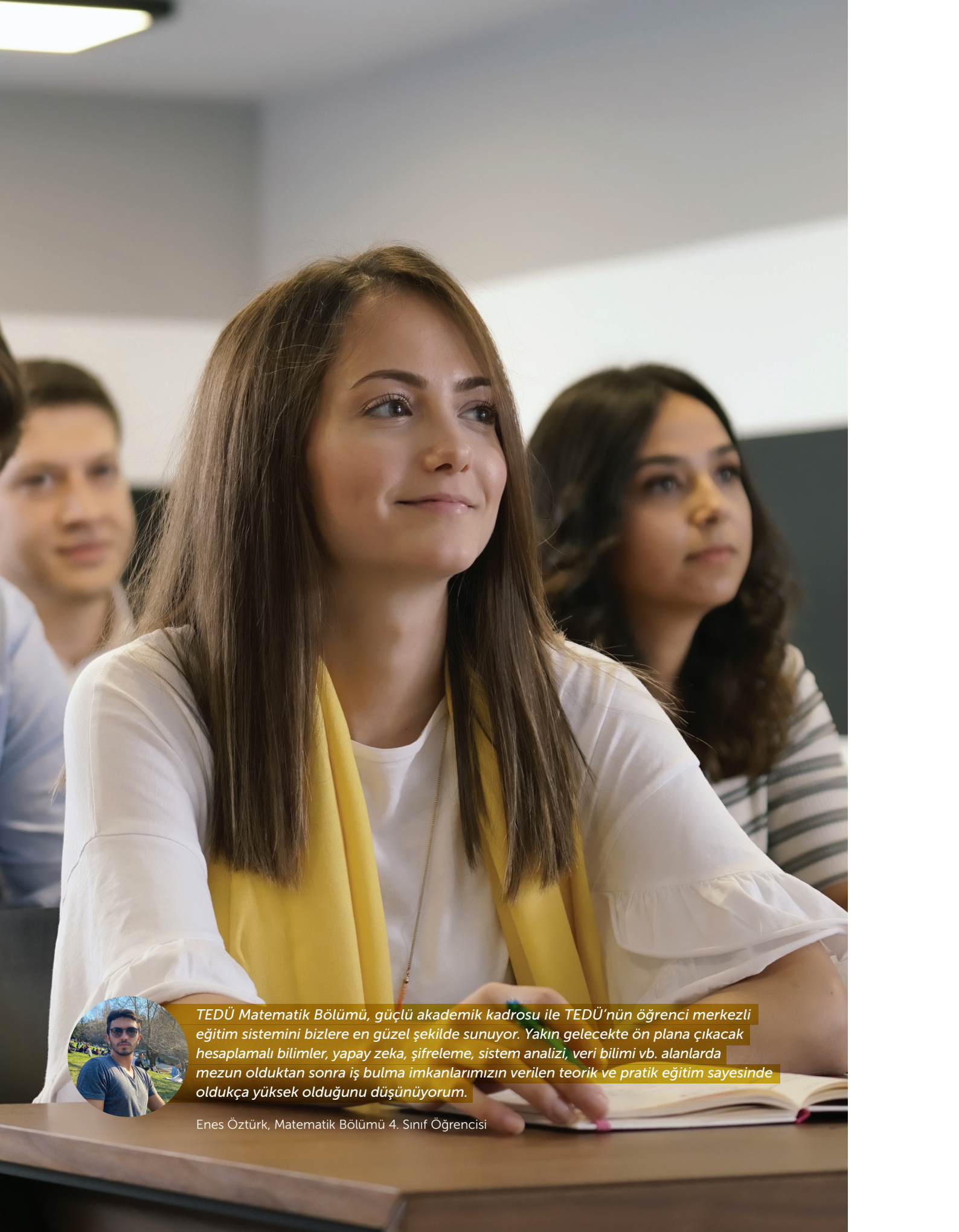
- İngiliz dili, edebiyatı ve kültürü hakkında yeterli bilgiye sahiptirler.
- Edebi türler, kuramlar, kavramlar ve terimler ile ilgili yeterli bilgiye sahiptirler.
- İngiliz edebiyatının temel ve çağdaş metinlerini tarihsel, sosyal, kültürel, ekonomik, siyasi ve ekolojik arka planları bağlamında incelemek için gerekli kuramsal bilgiye sahiptirler.
- İngilizcenin sistematik yapısı, işleyişi ve dönüşümleri hakkında kuramsal ve uygulamalı bilgiye sahiptirler.
- Bağımsız düşünme sürecinde analitik stratejiler kullanabilir; edindiği bilgileri eleştirel ve yaratıcı süreçlerde yeni fikirler ve projeler üretmede değerlendirebilirler.
- İngiliz dili, edebiyatı ve kültürü ile ilgili konularda bireysel ve/veya grup çalışması ile bilgi ve veri toplayabilirler.
- Bu bilgi ve verileri ulusal ve uluslararası eğitim-öğretim ortamlarında ve diğer mesleki ortamlarda paylaşabilirler.
- Edebi ve kültürel metinleri disiplinlerarası bir yaklaşımla çağdaş kuramlar çerçevesinde incelerler.
- İngilizce, İngiliz edebiyatı ve kültürü alanlarındaki konuların, ulusal ve uluslararası ortamlarda öğretilmesi için gerekli güncel bilgi ve becerilere sahip olurlar.
- Farklı metin türlerine yönelik çeviri stratejileri geliştirerek İngilizceden Türkçeye ve Türkçeden İngilizceye yetkin çeviriler yapabilirler.
- Bilimsel araştırma yapma, kaynakları değerlendirme ve akademik makaleler yazabilme yeteneğini kazanmış olurlar.

- Bu bilgi ve verileri ulusal ve uluslararası eğitim-öğretim ortamlarında ve diğer mesleki ortamlarda paylaşabilirler.
- Edebi ve kültürel metinleri disiplinlerarası bir yaklaşımla çağdaş kuramlar çerçevesinde incelerler.
- İngilizce, İngiliz edebiyatı ve kültürü alanlarındaki konuların, ulusal ve uluslararası ortamlarda öğretilmesi için gerekli güncel bilgi ve becerilere sahip olurlar.
- Farklı metin türlerine yönelik çeviri stratejileri geliştirerek İngilizceden Türkçeye ve Türkçeden İngilizceye yetkin çeviriler yapabilirler.
- Bilimsel araştırma yapma, kaynakları değerlendirme ve akademik makaleler yazabilme yeteneğini kazanmış olurlar.



TEDÜ İngiliz Dili ve Edebiyatı Bölümü, bana İngilizcenin temel ve edebiyattaki inceliklerini, edebi metinleri ve detaylarını, bu metinlerin nasıl analiz edilebileceğinden tutun da onların beyaz perdeye veya tiyatroya nasıl adapte edilebileceğini ve çok daha fazlasını gösterdi. Erasmus Programı kapsamında yurt dışında eğitim almama olanak sağladı, Kültür Çalışmaları dersimde öğrendiklerimi ve derslerde gördüğüm yabancı eserleri o ülkenin kendi içinde incelememe olanak sağladı.

Muhammed Kavak,  
İngiliz Dili ve Edebiyatı Bölümü Mezunlu



TEDÜ Matematik Bölümü, güçlü akademik kadrosu ile TEDÜ'nün öğrenci merkezli eğitim sistemini bizlere en güzel şekilde sunuyor. Yakın gelecekte ön plana çıkacak hesaplamalı bilimler, yapay zeka, şifreleme, sistem analizi, veri bilimi vb. alanlarda mezun olduktan sonra iş bulma imkanlarımızın verilen teorik ve pratik eğitim sayesinde oldukça yüksek olduğunu düşünüyorum.

Enes Öztürk, Matematik Bölümü 4. Sınıf Öğrencisi



# Matematik Bölümü

TEDÜ Matematik Bölümü'nde, çağdaş yaklaşımla güçlü bir teorik ve uygulama altyapısı sağlanmaktadır. Mezun öğrencilerimiz, aldıkları kuramsal altyapıyla akademik ve uygulamalı çalışmalara katkı sağlamaktadır. Edindikleri uygulama becerileriyle de matematiğin keşitdiği veya içerildiği farklı disiplinlerde hesaplama ve analiz yapabilme yetkinliğini elde etmektedirler.

TEDÜ Matematik Bölümü öğrencileri, matematiğin güçlü teorik altyapısıyla birlikte diğer bilim dallarındaki uygulamaları konusunda da bilgi ve beceri kazanmaktadır. TEDÜ yüksek standartları altında eğitim alan öğrenciler, eğitim programında sunulan geniş seçmeli ders yelpazesi sayesinde, yüksek lisans ve doktora programlarına devam etme olanağı elde etmekte; kamu ve özel sektörün çeşitli alanlarında çalışabilmek için gerekli donanıma sahip olmaktadır.

## TEDÜ Matematik Bölümü Öğrencilerinin Kazanımları

- Temel düzeyde gerekli matematik alan bilgisine sahiptirler.
- Matematiksel düşünme ve neden-sonuç ilişkisi içinde düşünme yeteneğine sahiptirler.
- Matematikle ilgili bilimsel ve popüler etkinlik ve yayınları takip edebilme becerisine sahiptirler.
- Matematik alanıyla ilgili edindiği kuramsal bilgileri uygulama becerisine sahiptirler.
- En az bir yabancı dilde matematikle ilgili gelişmeleri takip edebilme becerisine sahiptirler.
- Matematiğin gerektirdiği düzeyde bilgisayar donanım ve yazılım becerisi edinmiş olurlar.

- Matematiğin diğer alanlarla ilişkisini anlayabilir ve takip edebilirler.
- Bireysel ve toplumsal problemlere matematiksel yaklaşımlar getirebilme becerisine sahiptirler.
- Hayat boyu öğrenme ilkesine sahiptirler ve mesleki yetkinliğini sürekli geliştirme hedefiyle çalışırlar.
- Alanıyla ilgili problemlerin çözümünde, önerilerini yazılı ve sözlü olarak ifade edebilme becerisine sahiptirler.
- Etik değerlere uygun hareket ederler.
- Toplumsal sorumluluk bilinciyle, yaşanan sosyal ve çevre problemlerine duyarlıdırlar.
- Alanı ile ilgili araştırma ve çalışmalarda meslektaşları ve ilgili kişilerle iş birliği yapabilme becerisine sahiptirler.

## Çalışma Alanları

Matematik, İstatistik, Uygulamalı Veri Bilimi, Finansal Matematik, Ekonomi, Bilgisayar Mühendisliği, Yazılım Mühendisliği, İnteraktif Bilişim Sistemleri ve Nörobilim gibi birçok alanda yüksek lisans ve doktora programlarına devam edebilmektedirler. Bankacılık ve finans sektöründe analist olarak; yazılım sektöründe matematiksel modelleme uzmanı olarak çalışabilmekte; kamuda veya özel sektörde veri derleyen, analistlik yapan, matematiksel ve istatistiksel modeller geliştiren uygulamacılar olarak; araştırma kurumlarında veya teknoloji üreten kurumlarda araştırmacı olarak görev alabilmektedirler. Gerekli formasyon eğitimini aldıktan sonra öğretmen olarak çalışabilmektedirler.

# Psikoloji Bölümü

Psikoloji bilimi son 50 yılda önemli bir değişim geçirerek, alt alanlarının ve uzmanlıklarının çeşitliliğiyle kendini gösteren karmaşık bir disiplin olarak ortaya çıkmıştır. Psikoloji bilimi, biyolojik bilimlerden sosyal bilimlere kadar pek çok disiplinle örtüşür ve bu özelliğiyle, birleştirici ve disiplinler arası bir nitelik taşır. TEDÜ Psikoloji Bölümü, Psikolojinin bütünlleştirici ve

"bilimlerin kesişme noktasındaki bir merkez bilim" olduğu yönündeki çağdaş bakış açısıyla ve günümüz psikolojisinin dinamik ve disiplinler arası yaklaşımıyla uyumlu olarak, öğrencilerine sunduğu öğrenme ve uygulama olanaklarını sürekli geliştirme yönündeki temel misyonuyla eğitim vermektedir.

## Türk Psikologlar Derneği tarafından akredite edilmiş olan TEDÜ Psikoloji Lisans Programı,

öğrencilerini işlevsel bir alan bilgisi, psikolojinin temel alt alanlarında ileri düzeyde bir anlayış, psikoloji okuryazarlığı, güçlü bilimsel ve araştırma altyapısı ve çok farklı çalışma ortamlarında kullanabilecekleri temel uygulama becerileri gibi önemli kazanımlarla mezun eder. Bu kazanımlar öğrencileri çok farklı iş ortamlarında yetkin olarak çalışmaya veya psikolojinin herhangi bir alanında ya da yakın alanlarda lisansüstü eğitime hazırlar.

Öğrencilerimizin öğrenme sürecinde edilgen değil etkin olmaları; derslerde yapılan proje ve grup çalışmalarıyla, sınıf içi tartışma ve sunumlarla, konuk konuşmacılarla, yerinde gözlem ve araştırma gibi uygulamalarla sağlanmaktadır. Bu amaçlar doğrultusunda bölümümüzde, öğrencilerimiz için çeşitli araştırma ve eğitim ortamları kullanılmaktadır.

Uygulama ve araştırma alanlarında donanımlı bir öğretim kadrosuyla öğrenci yetiştiren TEDÜ Psikoloji Bölümü, TÜBİTAK tarafından 2021'de yayınlanan ve üniversitelerin araştırma alanları bazındaki performanslarının birbirleriyle karşılaştırmalı olarak değerlendirilmesini içeren "Üniversitelerin Alan Bazlı Yetkinlik Analizi" raporuna göre, Türkiye'deki psikoloji bölümleri arasında kalite ölçütlerine göre 5. sırada yer almaktadır.

## 1. Uygulamalı Psikoloji Birimi ve Araştırma Laboratuvarı:

### Klinik Psikoloji Uygulama Birimi:

Bu birimde yer alan gözlem ve görüşme odalarında, lisans öğrencileri ilgili derslere yönelik uygulamalar gerçekleştirmekte ve bu uygulamalara yönelik geribildirim almaktadır.

Gelişim Odaklı Çocuk ve Ergen Klinik Psikolojisi Yüksek Lisans ve Klinik Psikoloji Doktora Programı öğrencileri ise psikolojik test ve değerlendirme yöntemlerini uygulamakta, gözlem yapmakta, psikoterapi seansları yürütmekte ve süpervizyon almaktadır. Ayrıca birim bünyesinde, aile yaşam döngüsü, krizler ile psikolojik uyum, kayıp/yas ve psikolojik travma konularına odaklanan araştırmalar ve uygulama çalışmaları gerçekleştirilmektedir.

### Bilişsel Psikoloji Laboratuvarı:

Laboratuvarın ana çalışma alanlarından biri olan "gerçek yaşam bilişleri araştırmaları" temel olarak, gerçek yaşamda bilişsel süreçlerin nasıl çalıştığını anlamaya yöneliktir.

Bu bağlamda, laboratuvarında insan belleği ve bilişsel sistemi üzerine deneyler yürütülmekte, öğrencilerimiz bu deneylere katılabilmektedir. Bunun yanı sıra gerçek yaşam olaylarını hatırlamanın psikopatoloji üzerine etkilerini daha derinden incelemek için nitel veriye dayalı araştırmalar ve anket uygulamaları da yer almaktadır. Bu laboratuvarında yapılan çalışmalar; otobiyografik bellek ve psikopatoloji, bağlanma ve bellek, travma ve bellek ilişkisi, duygu ve bellek ilişkisi, toplumsal bellek gibi konuları içermektedir.



Bu laboratuvarında yapılan arařtırmalardan 1 tanesi TÜBİTAK 1001 kapsamında; 3 tanesi TED Üniversitesi Bilimsel Arařtırma Projesi kapsamında desteklenmiřtir. Ayrıca, bu laboratuvarında yapılan arařtırmalardan řimdiye kadar 9 adet SSCI indeksli bilimsel makale yayınlanmıř; 24 adet uluslararası ve ulusal konferans bildirisi sunulmuřtur.

## **2. Afetlerde Dayanıklılık ve Hazırlıklı Olma Laboratuvarı:**

Afetlere karřı toplumsal dayanıklılık ve afet hazırlığı konuları üzerine nitel ve nicel arařtırmalar yürütölen bir sosyal psikoloji laboratuvarıdır. Laboratuvarında, farklı üniversitelerde alıřmalarını sürdüren akademisyenler ile lisans ve lisansüstü öđrenciler yer almaktadır. Hem psikoloji odaklı hem de disiplinlerarası arařtırmaların gerekleřtirildiđi eřitli ulusal ve uluslararası iř birlikleri ile bařta depremler olmak üzere afetlerin zararlarının azaltılmasına yönelik afet risk yönetimi faaliyetlerine katkıda bulunulması hedeflenmektedir.

## **3. Toplumsal Cinsiyet ve Onur Kültürü Laboratuvarı:**

Toplumsal cinsiyet ile ilgili konularda arařtırma faaliyetlerinin yürütödüđü bir sosyal psikoloji laboratuvarıdır. Laboratuvarında, farklı üniversitelerde alıřmalarını sürdüren akademisyenler ile lisans ve lisansüstü öđrenciler yer almaktadır. Laboratuvar bünyesinde toplumsal cinsiyet eřitliđi bakıř aısıyla erkeklik, babalık, toplumsal cinsiyet rolleri, onur kültürü, toplumsal hareket ve sosyal normlar, řiddet, cinsel iliřki ile ilgili piřmanlık gibi konularda nitel ve nicel yöntemlerin kullanıldıđı eřitli arařtırma faaliyetleri yürütölmektedir.





#### 4. Duygu Laboratuvarı:

2021-2022 bahar döneminde kurulan bu laboratuvarında, başkalarının kötü talihine sevinme (schadenfreude) duygusunun toplumsal etkileri ve temel duyguların deneysel yöntemlerle çalışılabilmesi için standardize materyaller geliştirilmesi gibi konularda nicel araştırmalar yürütülmektedir. Laboratuvarında psikoloji biliminin çeşitli alt alanlarından akademisyenler ve psikoloji bölümü lisans öğrencileri/mezunları çalışmalarını yürütmektedir.

#### TEDÜ Psikoloji Bölümü Öğrencilerinin Kazanımları

- Psikolojinin temel kuram, kavram ve yöntemlerinin bilgisine sahip olurlar.
- Psikoloji bilgi birikiminden analitik, eleştirel ve yaratıcı düşünme yoluyla soru ve hipotez üretebilirler, analiz ve değerlendirme yapabilirler.
- Türkçe-İngilizce basılı ve elektronik kaynakları kullanarak amaçları doğrultusunda bilgiye ulaşırlar, değerlendirirler, kullanırlar ve aktarırlar.
- Kişilerarası ve toplumsal sorunlara çözüm üretmek amacıyla sorumluluk alırlar ve iş birliği yaparlar.
- Temel düzey ölçme, değerlendirme ve görüşme becerilerine sahip olurlar.
- Araştırma sürecini (veri toplama, veriyi uygun istatistiksel tekniklerle analiz etme ve raporlama gibi) tüm aşamalarıyla yürütme becerisine sahip olurlar.
- Bireysel ve kültürel farklılıklara saygı duyarlar ve önyargısız yaklaşımlar geliştirirler.
- Psikolojide veri analizi için gerekli yazılımları, teknikleri ve araç-gereçleri kullanırlar.
- Tüm mesleki etkinliklerinde toplumsal, bilimsel ve etik değerleri gözetirler ve bunlara uygun davranırlar.

#### TEDÜ COPeS-TED Üniversitesi Koronavirüs Psiko-Sosyal Destek Ekibi:

COVID-19 pandemisi döneminde TED Üniversitesi öğrenci ve çalışanlarına hizmet vermek üzere bir araya gelmiş; salgının beraberinde getirdiği koşullara bağlı olarak ortaya çıkabilecek psikolojik, sosyal, ailesel ve akademik/mesleki yaşantıya yönelik zorluklarla baş etmeyi kolaylaştırmayı amaçlayan bir psiko-sosyal destek grubudur. TEDÜ COPeS, TEDÜ Psikoloji Bölümü öğretim üyeleri koordinatörlüğünde gönüllü olarak bir araya gelmiş lisansüstü öğrenciler, mezunlar ve lisans öğrencilerinden oluşmaktadır. TEDÜ COPeS zaman içinde psiko-sosyal destek çalışmalarını ülkemizde meydana gelen deprem, sel ve yangın gibi afetlerden etkilenen çocuk, ergen ve ailelerine hizmet verecek şekilde genişletmiştir. TEDÜ COPeS öğrencilerimize bir yandan toplum hizmeti çalışmaları içinde yer alırken, bir yandan da psikoloji bilgilerini uygulamada kullanabilecekleri bir deneyim sağlamaktadır.

#### Çalışma Alanları

Mezunlarımız için akademik kadrolar, sağlık hizmetleri (hastane, klinik, psikolojik danışma merkezleri), çocuk ve yaşlılara yönelik hizmetler (okul öncesi eğitim kurumları, çocuk yuvaları, yetiştirme yurtları, yaşlı bakımevleri, vb.), özel gruplarla çalışma ve psikoloji alanlarındaki hizmetler (adli psikoloji, trafik ve spor psikolojisi uygulamaları vb.) ve endüstride (insan kaynakları, halkla ilişkiler, vb.) birçok çalışma seçeneği mevcuttur. Ayrıca mezunlarımız, psikolojinin temel ilke ve bilgilerini kullanabilecekleri pek çok farklı alanda da (reklamcılık, özel araştırma şirketleri, yerel yönetimler, basın/yayın, vb.) çalışabilmektedirler.

# Sosyoloji Bölümü

TEDÜ Sosyoloji Bölümü'nün amacı; küresel, bölgesel ve ulusal düzeyde deneyimlenen hızlı toplumsal değişme ve gelişme sürecinin içinde hem modern dünyanın hem de Türkiye'nin sosyolojik açıdan gereksinim duyduğu bilgiyi üretebilecek yetkinlikte sosyolog yetiştirmektir. Benimsenen disiplinlerarası yaklaşım ile öğrencilerimizin, toplumsal dünyayı kavramaları ve karmaşıklaşan dinamikleri anlamaları hedeflenmektedir.

TEDÜ Sosyoloji Bölümü; şehirler ve topluluklar, eşitsizlik, sosyal hareketlilik ve sosyal sınıf, nüfus değişimi ve göç modelleri gibi konularda temel kavram ve hareketleri üretir. Irk, sınıf ve cinsiyet, etnik ilişkiler ve sosyal çatışma, sosyal medya ve dijital etkileşim, cinsiyetin sosyal boyutları gibi toplumsal kimlikleri anlama ve değişimlerini takip etmek sosyolojik çalışmanın temelidir. Ayrıca sağlık, iş, eğitim, aile, hukuk, siyaset, din gibi kurumlar üzerinde de çalışmalar yapılmaktadır.

Bölümümüz, benimsediği interaktif eğitim stratejisi doğrultusunda, karşılıklı iletişim kanallarını çeşitlendiren teknikler kullanarak öğrencilerin derse aktif katılımını sağlamaktadır.

## TEDÜ Sosyoloji Bölümü Öğrencilerinin Kazanımları

- Temel kuramsal bilgi birikimine sahip olurlar.
- Sosyoloji araştırma, yöntem ve tekniklerinin kuramsal bilgisine ve uygulama deneyimine sahip kişiler olarak uygun sosyolojik yöntem ve araştırma tekniğini seçebilir; çağdaş bilişim teknolojilerini etkin bir şekilde kullanabilirler.

- Toplumunu ilgilendiren her konuda eleştirel ve çok yönlü bakma, analiz etme, argüman oluşturma, yorumlama, sonuç çıkarma ve problem çözebilme becerilerine sahip olurlar.

- Araştırma yöntemleri ve akademik etik hakkında derinlemesine bilgi sahibi olurlar, bu bilgiyi teorik ve/veya uygulamalı araştırma projelerinde kullanabilirler.

- Sosyoloji alanında ulusal ve uluslararası ölçekte her türlü gelişmeyi takip edebilme becerisine sahip olurlar.

- Sınırsız bilgi kaynakları arasında kaybolmadan bilgiyi takip etme, saygın sosyal bilimler literatürünü ayırt etme ve farklı bilgi kaynaklarını kullanma becerilerini edinmiş olurlar.

## Çalışma Alanları

Mezunlarımız, topluma dair metotlu bilgi derleme ve kullanma ihtiyacı olan tüm kurumlarda istihdam olanaklarına sahiptirler. Aile ve Sosyal Hizmetler Bakanlığı, Çalışma ve Sosyal Güvenlik Bakanlığı, Kalkınma Bakanlığı, Adalet Bakanlığı, Sağlık Bakanlığı, Tarım Bakanlığı, Türkiye İstatistik Kurumu vb. kamu kuruluşlarının yanı sıra; ulusal ve çokuluslu araştırma şirketleri, medya kuruluşları, uluslararası örgütler, muhtelif ulusal ve uluslararası sivil toplum kuruluşlarında görev alabilmektedirler.

Mezunlarımız ayrıca, eğitimlerini lisansüstü eğitim programlarında sürdürebilmekte, akademik kariyerlerine devam edebilmektedirler.





*Bölümde tüm hocalarımızın varlığını ve öğrenci desteğini ihtiyaç duyduğum her anda sonuna kadar hissettim. Üniversitemizde yan dal, ortak çekirdek ve isteğe bağlı çift ana dal seçeneği ile istediğiniz bambaşka bir bölümde de kendinizi geliştirme şansınızın olması, buradan mezun biri olarak beni son derece gururlandırıyor.*

Alihan Dizdaroğlu, Sosyoloji Bölümü Mezunu





Ekonomi Bölümü

İşletme Bölümü

Siyaset Bilimi ve Uluslararası İlişkiler Bölümü



# İktisadi ve İdari Bilimler Fakültesi

*Değişimin Parçası Ol*

Özgür Bölüm Seçimi

**TEDÜ İktisadi ve İdari Bilimler Fakültesi'nde!**

Öğrencilerimiz ilk yıllarında aldıkları ortak dersler sayesinde hangi bölümün kendileri için uygun olduğuna karar verip ikinci yıllarında hiçbir koşul olmaksızın diledikleri bölümü seçerler.

## Ekonomi Bölümü

TEDÜ Ekonomi Bölümü'nün misyonu; sebep-sonuç ilişkisi çerçevesinde güncel iktisadi konuların anlaşılması için öğrencilerine modern İktisat teorisinin yanında iktisadın analitik ve nicel yöntemlerini sunmaktır. TEDÜ Ekonomi Bölümü, uluslararası standartlara uygun eğitim ve araştırma faaliyetleri kurgulayarak, toplumun şu an ve gelecekte karşılaşacağı küresel, ulusal ve yerel iktisadi konuların daha iyi anlaşılmasını sağlamayı hedeflemektedir.

İleri bilgisayar teknolojileri, sürekli değerlendirme, projeler, grup çalışmaları ve sunumlarla desteklenen uygulamalara dayalı eğitim yapısı, TEDÜ Ekonomi Bölümü'nün temel avantajıdır. Bölümümüz, öğrencilerinin akademik, profesyonel ve sosyal yetkinliklerinin gelişimini sürekli olarak desteklemektedir. Staj yönetmeliği ve farklı sektörlerden istihdam ettiği öğretim üyelerinin katkılarıyla, öğrencilerinin çeşitli iş alanları ve imkânları hakkındaki bilgilerini artırmaktadır.

Bölümümüzde öğrencilerimizin proje, rapor ve ödev hazırlamalarında yardımcı olmak amacıyla karar analizi, istatistiksel analiz, risk yönetimi ve proje yönetimi ile ilgili yazılımların kullanıldığı birçok uygulamalı ders bulunmaktadır.





### Uygulamalı Dersler:

Ekonomi Bölümümüz, kantitatif analiz ve bilgisayar uygulamalarının programa dâhil edildiği dersler sunmaktadır. Ekonometri I, Ekonometri II, Sosyal Bilimciler için Veri Analizi, Uygulamalı Ekonometri, Zaman Serisi, Panel Veri Analizi, Uygulamalı Ekonometri derslerinde, Excel ve Stata paket programları kullanılarak uygulamalı analiz yapılmaktadır. Mikroekonomi I ve II, Makroekonomi I ve II, Oyun ve Strateji, Deneysel İktisat, Para Politikası ve Uluslararası İktisat dersleri ise vaka çalışmaları ve deneyler içermektedir.

### TEDÜ Ekonomi Bölümü Öğrencilerinin Kazanımları

- İktisadi kavram ve ilkeleri derinlemesine bilirler.
- İktisat kuramı ve modelleme yaklaşımlarını anlayabilirler.
- Nitel ve nicel verileri düzenleme, kavrama, analiz etme ve değerlendirme becerisine sahip olurlar.
- Güncel ekonomik konuları sebep-sonuç ilişkisi çerçevesinde değerlendirebilirler.
- Mantıklı sonuçlar ortaya koyarak problemi fark edebilir ve ana fikirden kopmadan bu problemi sadeleştirebilirler.
- Problemlere nicel yöntemleri ve hesaplama tekniklerini uygulayabilirler.
- Politika konularına eleştirel bir iktisadi düşünce geliştirirler.
- İktisadın uzmanlaşma alanları hakkında bilgi sahibi olurlar.
- Analitik ve özgür düşünme yetisine sahip olurlar.

### Çalışma Alanları

TEDÜ Ekonomi Bölümü mezunları, uluslararası düzeyde akademik yetkinlik kazanmaktadır. Böylece yurt içinde ve dışında yüksek lisans ve doktora programlarında tercih edilmektedirler. Mezunlarımız, akademik bilginin yanı sıra, edindikleri sunum ve raporlama yetkinliklerini, staj tecrübelerini, sosyal ve profesyonel becerilerini kullanarak özel sektör, kamu sektörü ve uluslararası kuruluşlarda çalışma imkânına sahip olmaktadır.



*TEDÜ'nün uyguladığı liberal eğitim sisteminden dolayı burayı seçmeye karar verdim. Ekonomi Bölümü'nde okurken aynı zamanda çift ana dal öğrencisi olarak İşletme Bölümü'nde okuyorum. Erasmus+ deneyimi edindim ve Ekonomi ve Finans Topluluğu'nun başkanlık görevini yürütüyorum. Stajlarımızda ve iş yaşamını deneyimlediğimiz şirketlerde, ne kadar dolu dolu ve çok yönlü bir eğitim aldığımızı anlayabiliyoruz. İşte bu yüzden bölümümüz, gelecekteki iş yaşamımızın bir simülasyonu olarak karşımıza çıkıyor ve mezun olduğumuz zaman bizleri çok yönlülüğümüzle öne çıkararak, fark yaratmamıza neden oluyor.*

Eda İnce,  
Ekonomi Bölümü mezunu





İşletme bölümünde geçirdiğim 4 seneden sonra, mesleğine hâkim, iletişim becerileri yüksek ve analitik çözümler üretebilecek bir nitelik kazandığıma inanıyorum. Okul içinde özellikle kampüs alanımızda yapılan gerek ders çalışmaları gerek sosyal faaliyetler sayesinde, eğitim öğretim hayatımın gelişimini sadece dersler bazında değil, aynı zamanda diğer arkadaşlarım ve ders asistanlarıyla ekstra vakit geçirerek, okul ve bölümümle ilgili de pek çok bilgi gelişimi yaşadığımı, alanıma yönelik pek çok pratik uygulamayı da gözlemleyebildiğimi söylemek isterim. Okul içerisinde yaptığım her ekstra faaliyetin uygulama niteliği kazandığı üniversitemizde, yabancı dil eğitimini her alanda uygulayabilmemizin yanı sıra, yanamcı öğrenciler sayesinde konuşarak ve paylaşarak da kendimizi geliştirebilmemiz söz konusu. İçerisinde büyüdüğüm bu atmosfer sayesinde hayata baktığım perspektifimin kesinlikle değiştiğini ve geliştiğini düşünüyorum, özel hayatımda da bu gelişmeleri görmekten keyif alıyorum.

Eris Ülgen, İşletme Bölümü Mezunu



# İşletme Bölümü

TEDÜ İşletme Bölümü'nün amacı; öğrencilerimize işletmelerin yönetiminde yararlanılan temel bilgi setini ve bilimsel altyapıyı öğretmek, güncel konuları tartışmak ve yeni uygulamaları tanıtmaktır. Bunu yaparken de iletişim becerilerini, güncel teknolojik gelişmeleri takip edebilmeyi ve sorgulayıcı olmayı öğrencilere temel beceriler olarak kazandırmaktadır.

Bölümümüz, öğrencilerine güçlü bir altyapı üzerine kurulmuş İşletme eğitiminin yanında; değişen ve karmaşıklaşan küresel iş dünyasının ekonomik, politik, etik ve yasal süreçlerini değerlendirme yetileri kazandırmaktadır.

Mezunların işletme bilgisi, iletişim becerisi, yenilikçi ve eleştirel düşünme, kişisel ve sosyal sorumluluk alma özellikleriyle fark yaratması hedeflenmektedir.

Tüm dersler, iş dünyasının güncel ve değişken ortamında karşılaşılabilecek problemlere çözüm üretme yollarını öne çıkaracak şekilde tasarlanmıştır. Dersler ve etkinlikler; vaka çalışmaları, sınıf sunumları, konuk konuşmacılar, saha gezileri, benzetimler (simülasyon) ve yarışmalar ile zenginleştirilmektedir.

İşletme ve Girişimciliğe Giriş, İşletmeciliğin Temelleri, Finansal Muhasebe, Yönetim Muhasebesi, Şirketler Finansmanı, Üretim ve Operasyonlar Yönetimi gibi temel işletme dersleri, ağırlıklı olarak uygulamaya yönelik işlenmektedir.

TEDÜ İşletme Bölümü, üniversite-sektör iş birliklerine azami önem vermektedir.

Bu çerçevede, derslerde teorik bilgilerin aktarılması yanında konular hakkında önde gelen sektör temsilcileri ile öğrencilerin bir araya gelerek, Türkiye ve dünya uygulamaları hakkında bilgi sahibi olmaları amaçlanmaktadır.

## **TEDÜ İşletme Bölümü Öğrencilerinin Kazanımları**

- Teknik bilgiye ek olarak, sosyal bilimleri de çok iyi tanıyarak mezun olurlar.
- Aktif olarak uluslararası değişim programlarına katılırlar.
- Zorunlu stajlar sayesinde pazarlama, muhasebe, finans ve insan kaynakları gibi farklı işletme alanları hakkında tecrübe edinir ve iş dünyasına hazırlanırlar.

## **Çalışma Alanları**

Öğrencilerimizin edindiği araştırma tecrübesi ve analitik düşünme odaklı eğitimleri, onlara yurt içi ya da yurt dışındaki saygın üniversitelerde yüksek lisans ve doktora derecelerinin yolunu açmaktadır.

Bunun yanı sıra, işletme uygulamalarına dayalı eğitimleri ve stajlarıyla iş dünyasına atılmak için gerekli altyapıya da sahip olan mezunlarımız; yurt içinde ve yurt dışında, özel sektörde ya da kamu sektöründe, uluslararası şirketlerde, üretim ya da servis sektöründe, bankalarda ve finansal kurumlarda yönetici, uzman ya da araştırmacı olarak görev alabilmektedirler.

# Siyaset Bilimi ve Uluslararası İlişkiler Bölümü

TEDÜ Siyaset Bilimi ve Uluslararası İlişkiler Bölümü; toplum ve siyaset hakkında eleştirel ve derinlikli bir anlayış geliştiren ve disiplinlerarası bilgi birikimini olanaklı kılan bir eğitim olanağı sunmaktadır. Öğrencilerimizin entelektüel ve profesyonel donanımlarını, bilgi birikimlerini geliştirmelerine yardımcı olmak amacıyla farklı disiplinleri kapsayan ders havuzlarından seçenekler sunulmaktadır. Ayrıca öğrencilerimizin programı tamamlamadan önce yoğunlaşma alanlarına göre İngilizce dışında en az bir yabancı dil daha öğrenmeleri teşvik edilmektedir.

## Fark Yaratan Dersler:

- Uluslararası Politik Ekonomi
- Siyasal Sinemada Temel Eserler
- Global Siyaset
- Eleştirel Uluslararası İlişkiler Kuramları
- Uluslararası Ekonomi Politik
- Çağdaş Türkiye'de Siyaset
- Siyaset Teorisi
- Sanat ve Politika
- Mezuniyet Projesi ve Seminer

## TEDÜ Siyaset Bilimi ve Uluslararası İlişkiler Bölümü Öğrencilerinin Kazanımları

- Siyaset Bilimi ve Uluslararası İlişkiler alanında teorik yaklaşımların, düşüncelerin ve kavramların bilgisine sahip olurlar ve bu bilgiyi sorun alanlarına uygulayabilirler.
- Bağlantılı olabilecek diğer disiplinleri (sosyoloji, iktisat, psikoloji, hukuk, tarih) sentezleyen disiplinlerarası bir bakış açısı kazanırlar.

• Yerel, ulusal ve uluslararası politika ile ilgili açık, mantıklı ve tutarlı sorular ve savlar oluşturma yeteneğine sahip olurlar, eleştirel ve yaratıcı düşünürler.

• Politik ve toplumsal gelişmelere ilişkin, bireysel olarak ve/veya disiplinlerarası ekipler içerisinde yer alarak politika analizi yaparlar.

• Güçlü bir sosyal sorumluluk vizyonuyla, iyi çalışma alışkanlıklarına, zaman yönetimi nosyonuna ve öz disipline sahip olurlar.

• Araştırma yöntemleri ve akademik etik hakkında derinlemesine bilgi sahibi olurlar ve bu bilgiyi teorik ve/veya uygulamalı araştırma projelerinde kullanabilirler.

• Saygın sosyal bilimler literatürünü ayırt edebilir, takip edebilir ve farklı bilgi kaynaklarını kullanma becerisini geliştirirler.

• Türkçe ve İngilizce sözlü ve yazılı iletişimde yüksek başarı gösterirler ve ayrımcı unsurlardan arınmış bir dil benimserler.

## Çalışma Alanları

TEDÜ Siyaset Bilimi Uluslararası İlişkiler Lisans Programı, öğrencilerini, ulusal ve uluslararası arenada oldukça geniş bir kariyer yelpazesine hazırlamaktadır. Mezunlarımız, bakanlıklar ve diğer kamu kuruluşlarının yanı sıra; özel ve kamu bankaları, medya kuruluşları, uluslararası örgütler, muhtelif ulusal ve uluslararası sivil toplum kuruluşlarında görev alabilmektedirler.





*Fakülteye ilk girdiğim günden itibaren akademisyenlerimizle aklımdaki her soru için direkt olarak iletişim kurabiliyorum, bu sayede ne bölüm seçim sürecimde ne de eğitim hayatım süresince cevabına ulaşamadığım herhangi bir soru işareti ile karşı karşıya kalmadım.*

Zeynep Berra Balkan, Siyaset Bilimi ve Uluslararası İlişkiler Bölümü Mezunu







Endüstriyel Tasarım Bölümü

Görsel İletişim Tasarımı Bölümü

İç Mimarlık ve Çevre Tasarımı Bölümü

Mimarlık Bölümü

Şehir ve Bölge Planlama Bölümü





# Mimarlık ve Tasarım Fakültesi

*Yaratıcılığı Keşfet*

Evrensel Değerler ve Güncel Teknikler için

**TEDÜ Mimarlık ve Tasarım Fakültesi!**

Stüdyo merkezli eğitimiyle farklılaşan, planlamadan ürüne tasarımın bütün ölçeklerini bir araya getiren, üst düzey araştırma, analiz ve görsel iletişim becerileri kazandıran bir fakültedir.



## Endüstriyel Tasarım Bölümü

TEDÜ Endüstriyel Tasarım Bölümü, öğrencilerinin yaratıcı ve pratik problem çözme yeteneklerini geliştirmelerine önem vermektedir.

Profesyonel yaşamda tasarımcıların ihtiyaç duyduğu iş birliği, takım çalışması ve ortak yaratım süreçlerine yatkınlığın artırılmasını; kullanıcı odaklı araştırma yapma, belirlenen ihtiyaçlara yönelik kavramsal ürün geliştirme, modelleme, prototipleme ve sonuç ürün değerlendirebilme gibi tasarım sürecinin merkezinde bulunan temel becerilerin geliştirilmesini hedeflemektedir.

TEDÜ Endüstriyel Tasarım Bölümü'nün vizyonu; uluslararası standartta yenilikçi, araştırma temelli ve karşılıklı etkileşime dayalı bir eğitim vermektir. Bölümümüz hem ulusal hem de uluslararası ölçekte tasarımcılarla rekabet edebilecek yaratıcı, girişimci, etik ve sürdürülebilirlik konularında duyarlı, toplumsal ve çevresel farkındalığa sahip tasarımcılar yetiştirmektedir. Ayrıca öğrencilerimize uygulama ve araştırma odaklı, özgür ve özgün bir araştırma-öğrenme ortamı sunulmaktadır.





## **TEDÜ Endüstriyel Tasarım Bölümü Öğrencilerinin Kazanımları**

- Farklı endüstrilerin değişen gereklerine uyum sağlar ve disiplinlerarası takımlarla iş birliği içinde rahatlıkla çalışırlar.
- Sürdürülebilirlik için tasarım, açık tasarım, kullanıcı odaklı tasarım ve sosyal inovasyon gibi tasarımda güncel konular hakkında bilgi ve beceri sahibidirlar.
- Çevresel, etik, sosyal ve mesleki sorumluluklarının bilincindedirlar.
- Soyut, analitik ve ilişkisel düşünme becerileri gelişmiştir.
- Sunum tekniklerine hâkimdirlar; görsel, sözlü ve yazılı iletişim becerileri yüksektir.
- Toplumsal, akademik ve teknolojik gelişmeleri takip ederek, gelecek ürünler ve yeni kullanım bağlamları üzerine öngörü sahibidirlar.
- Bağımsız ve sürekli öğrenme konusunda isteklidirlar.
- Gözlem, araştırma, sorgulama ve girişim güdüleri gelişmiştir; esnek düşünme becerisine sahiptirler.
- Geleneksel ve güncel üretim teknolojilerine ve malzemelerine hâkimdirlar. Bunları planlı ve yaratıcı süreçlerle kullanıcılar için faydalı ve kullanışlı ürünlere dönüştürürler.

## **Çalışma Alanları**

TEDÜ Endüstriyel Tasarım Bölümü mezunları, donanımlı endüstriyel tasarımcılar olarak farklı sektörlerdeki kuruluşların ar-ge, ürün geliştirme, ürün test birimlerinde yeni ürün, hizmet veya sistemlerin geliştirilmesi süreçlerinde görev alabilmekte; kendi firmalarını kurarak ya da serbest tasarımcılar olarak farklı kuruluşlara tasarım danışmanlığı hizmeti verebilmektedirler.

Ayrıca, akademik alanlarda araştırmaya yönelerek çeşitli üniversitelerde ya da araştırma odaklı kurumlarda çalışmalarına devam edebilmektedirler.

# Görsel İletişim Tasarımı Bölümü

---

Görsel İletişim Tasarımı, yaratıcı bir süreçte, görsel sanatları, iletişim bilimlerini, tasarım odaklı düşünceyi bir araya getirerek fikirlerin yayılmasını sağlar. Görsel iletişim tasarımcısı renkleri, dokuları, sembolleri, imgeleri, hareketi düzenleyerek kelimelerin ve imgelerin ötesine geçen görsel mesajları kurgular. Bu görsel mesajlar ihtiyaca göre bilgilendirici, eğitici, ikna edici olabileceği gibi eğlenceli de olabilirler.

TED Üniversitesi Görsel İletişim Tasarımı Bölümü (VCODE), öğretim verdiği görsel iletişim tasarımcıların kamu ve özel sektör iş çevrelerinde ve dünyada fark yaratmalarını amaçlar. İş çevrelerinin stratejik iletişim planı hedeflerine ulaşmalarını sağlamaları için onlara gerekli nitelikleri ve becerileri kazandırır. Sanat-bilim-tasarım kesişimli öğretim programıyla onları dünyayı daha yaşanabilir bir yer haline getirmeleri için cesaretlendirir.

## **TEDÜ Görsel İletişim Tasarımı Bölümü Öğrencilerinin Kazanımları**

- Karmaşık iletişim problemlerini analitik bir yaklaşımla, tasarım temel becerilerini kullanarak yaratıcı ve yenilikçi biçimde çözümlerler.
- Tasarım odaklı düşünme, üretme ve sunum süreçlerinde, güncel bilgi ve iletişim teknolojilerini kullanırlar.
- Yaşam boyu öğrenme, zaman yönetimi, metodolojik çalışma ve araştırma alışkanlıklarını görsel iletişim tasarımı eğitimi içinde kazanırlar.
- Görsel iletişim tasarımı alanında toplumsal sorumluluk ve etik bilince sahip olurlar.
- İnsan ve medya arasındaki ilişkiyi, toplumsal etkenler, insan davranışları ve kültürel çeşitlilik ile ilişkilendirerek tanımlarlar.

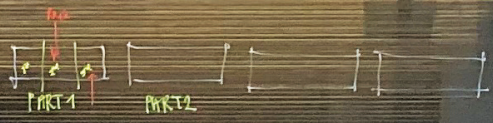
## **Çalışma Alanları**

TEDÜ Görsel İletişim Tasarımı Bölümü mezunları, kamu ve özel sektörde, iletişim bilimlerinin, sanatın ve tasarımın iç içe geçtiği medya ve reklamcılık (kurumsal kimlik, masa üstü yayıncılık, vb.), dijital tasarım (sosyal medya uzmanı, web tasarımı, kullanıcı arayüz tasarımı, mobil ve multimedya uygulamaları, vb.), görsel pazarlama, sinema, TV, Oyun, video ve film yapımı (yapım-yönetim, görsel efektler, hareketli grafik tasarımı, oyun ortam ve karakter tasarımı, vb.), hikaye anlatıcılığı, animasyon, veri görselleştirme ve infografik, küratörlük ve sergi kurma hizmetleri, etkileşim, deneyim ve servis tasarımı alanlarında çalışabilirler.





Thursday

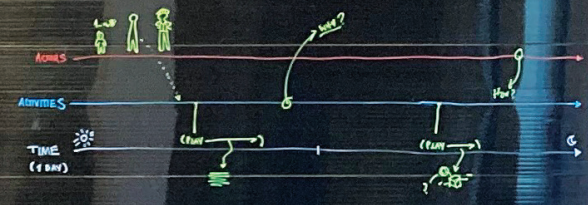


Friday

Revision of your boards

1. Specify the user/audience
2. Clearly define (define) your challenge/problem
3. Revise your design solution!

Biennale



by overlapping  
y overlapping

unity by overlapping  
unity by overlapping





# İç Mimarlık ve Çevre Tasarımı Bölümü

TEDÜ İç Mimarlık ve Çevre Tasarımı Bölümü'nün hedefi; yenilikçi, çevresine duyarlı, bilgiye en doğru şekilde ulaşan, edindiği bilgiyi yaratıcı üretime dönüştürebilen ve ürettiklerini en doğru biçimde aktarabilen tasarımcılar yetiştirmektir. Eğitim programı, mekân ve kullanıcı arasında gelişen bağlara yaratıcı ve çağdaş çözümler önermeyi hedeflemekte, mekân tasarımına dair ulusal ve evrensel yaklaşımlara odaklanmaktadır.

Özünde, akademisyen ve öğrencilerin birebir etkileşim içinde olduğu mekân tasarımı eğitimini ve yaparak öğrenme yöntemini benimsemektedir. Bu öğrenme etkinliğinin gerçekleştiği atölyeler, yeni bilgilerin üretildiği temel eğitim ortamlarıdır. Atölyelerde, öğrencilerimizin kendilerine ait özgün tasarım anlayışlarının gelişmesi için yaratıcı düşünme ve üretmeye odaklı çalışmalar yürütülmekte ve bu süreçte öğrencilerimize esnek ve özgür ortamlar sunulmaktadır.

TEDÜ İç Mimarlık ve Çevre Tasarımı Bölümü'nün eğitim programı, öğrencilerinin yenilikçi ve özgün mekânlar tasarlamaları için üç temel alan olan kültür, teknik ve iletişim üzerine odaklanmaktadır. Mezunlarımızın bu bağlamlar arasındaki etkileşimlerin farkındalığında, ulusal ve evrensel değerlere duyarlı yaratıcı mekânlar tasarlamaları hedeflenmektedir.

## TEDÜ İç Mimarlık ve Çevre Tasarımı Bölümü Öğrencilerinin Kazanımları

- Tasarıma, yapı-iç mekân-mobilya ölçeklerinde bütüncül yaklaşabilme yetenekleri gelişmiştir.
- Mekânsal problemi, bağlam-işlev-biçim ilişkisiyle değerlendirebilme becerisine sahiptirler.
- Estetik, teknolojik, etik değerlerin bilincindedirler.
- Yenilikçi, yaratıcı, duyarlı yaklaşıma sahiptirler.
- Veriyi tasarım bilgisine dönüştürebilme becerisine sahiptirler.
- Disiplinlerarası ve disiplinler üstü çalışmalar yapma becerisine sahiptirler.

## Çalışma Alanları

TEDÜ İç Mimarlık ve Çevre Tasarımı Bölümü mezunlarımız, yüklenmiş oldukları bilgi, beceri, duyarlılık ve bilinçle farklı seviyelerde birçok avantaj yaşayacaklardır. İş hayatında mimarlık, iç mimarlık ve tasarım ofislerinde, kamu kurumlarında, sergi ve fuarlarda, inşaat, yapı ve malzeme sektörlerinde yer alan firmalarda, mobilya ve aksesuar sektörlerinde, yat iç mekânları ve ulaştırma sistemleri gibi birçok alanda tercih edilecek kişiler olacaklardır.

Yüksek lisans ve doktora düzeyinde eğitimlerini sürdürmek isteyen mezunlarımız, akademisyen olarak da çalışma hayatlarına devam edebilmektedirler.



*İç Mimarlık ve Çevre Tasarımı eğitimi, temel tasarımdan başlayarak süreç içerisinde mekana dair birçok şeyi kavramamızı sağlıyor. Bölümümüz, farklı perspektiflerden bakma yeteneği kazandırmanın yanı sıra, ekip ruhunun gelişmesi adına da başrol oynuyor. Deneyimli kadrosunun dinamik oluşu ve en az bizler kadar hevesli akademisyenler tarafından verilen eğitimi kaçınılmaz bir fırsat olarak değerlendirebiliriz. Yabancı öğrencilerle birlikte alınan eğitim, hem İngilizce adına bir fırsatken hem de farklı kültürlerle etkileşime girmemizi sağlıyor. Bölümün hem sosyal açıdan hem de kişisel gelişim açısından çok şey kattığını ve her an doğru konumda hissettirdiğini rahatlıkla söyleyebilirim.*



Furkan Başaran, İç Mimarlık ve Çevre Tasarımı Bölümü Mezunu





*Eleştirel düşünmeyi ve sorgulamayı öğrendiğimiz mimarlık eğitimini bize ait stüdyolarda alıyor olmak ve 7/24 kampüs içerisinde üretim yapabiliyor olmak TEDÜ'nün bize sağladığı en önemli avantajlardan. Güçlü tasarım eğitimin yanı sıra İngilizce bilen ve sosyal anlamda da kendini geliştirmiş biri olarak ilerideki hayallerim için çok doğru bir yerde olduğumu hissediyorum.*

Dilara Aldemir, Mimarlık Bölümü 4. Sınıf Öğrencisi



# Mimarlık Bölümü

TEDÜ Mimarlık Bölümü; çok yönlü düşünme, üretebilme ve tasarım yapma becerilerine sahip, mesleki, toplumsal konular ve teknolojik gelişmelere duyarlı, nitelikli mimarlar yetiştirmektedir. Bölümümüz, stüdyo derslerini merkeze alan, birebir ve yaparak öğrenme pratiğiyle disiplinlerarası bilgi ve deneyim alışverişine açık bir akademik eğitim ortamı sunmaktadır.

TEDÜ Mimarlık Bölümü'nde öğrenciler, temel mesleki bilgi ve becerileri kapsayan derslerin ötesinde, diğer bölüm ve fakültelerin bilgi birikimlerinden ve fiziksel olanaklarından faydalanabildikleri ortak dersler almaktadır.

Mimarlık alanının sınırları içinde kalmayan, farklı deneyim ve bilgi alanları ile yoğun bir şekilde temasa açık dinamik bir ortam sunması, bölüme ayrıcalıklı bir konum ve büyük akademik avantaj sağlamaktadır.

Öğrencilerimizin çalışmalarını kesintisiz olarak yürütebilmesi amacıyla 7/24 kullanabileceği kendilerine ait bir stüdyo ortamı ve çalışma masalarının bulunması, stüdyo derslerini merkeze alan eğitim yaklaşımını desteklemekte ve bu anlamda birçok üniversitedeki mimarlık bölümlerinden ayrılmaktadır.

Öğrencilerimizin teknolojik ortam ve araçları deneyimlemesini ve sorgulamasını mümkün kılmak üzere, yeni üretim teknolojilerinin yer aldığı **Mimari Maket Stüdyosu (archMOD)** ve **Bilgisayar Laboratuvarı** ile desteklenen eğitim ortamı sunulmaktadır.

## TEDÜ Mimarlık Bölümü Öğrencilerinin Kazanımları

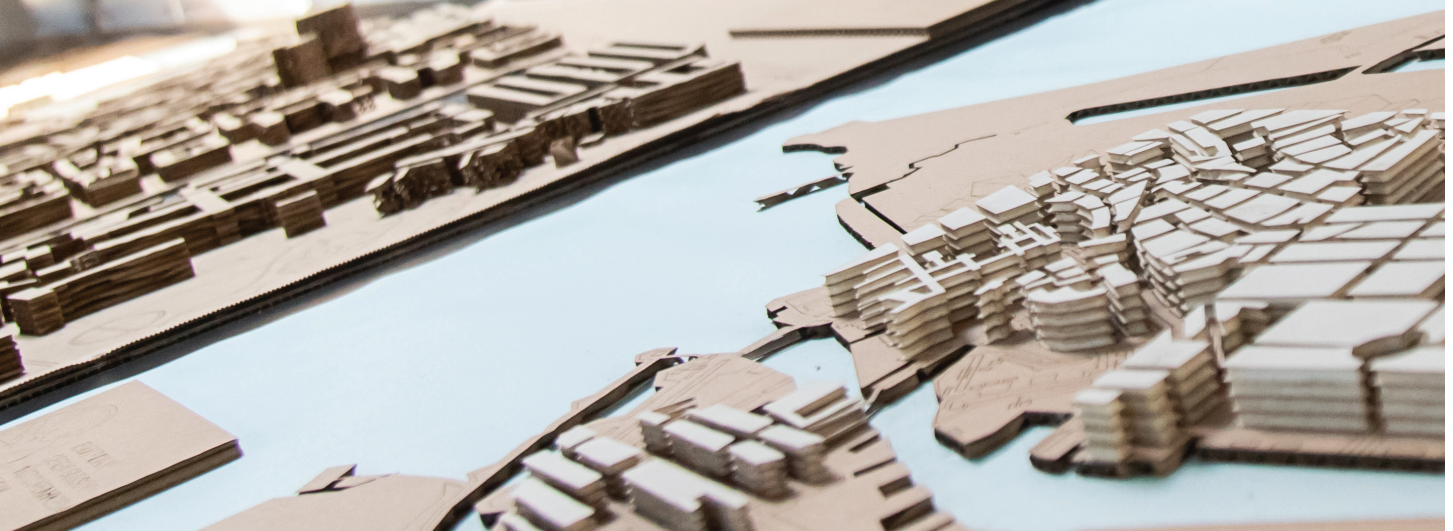
- Araştırmacı, analitik, eleştirel ve esnek düşünme yetisi edinirler.
- Yaratıcı çözümler geliştirmeyi, bilgi üretebilmeyi ve dönüştürebilmeyi öğrenirler.
- Mimarlık kültürünün farklı konularında bilgi sahibi olurlar.
- Farklı ölçeklerde mimari tasarım projelerinde etkinlik kazanırlar.
- Bireysel ve grup olarak sunum yapma deneyimine ve temsil tekniklerini kullanma becerisine sahip olurlar.
- Meslek etiğine duyarlı, toplumsal ve kültürel bağlam konusunda bilinçli bireyler olurlar.
- Sürdürülebilir çevreler için disiplinler bir kavrayışa sahip olurlar; yapı çevrenin tasarımı ve üretimi süreçleri için yeni ve yaratıcı metotları takip ederler.

## Çalışma Alanları

TEDÜ Mimarlık Bölümü mezunlarımız, tasarım ve kuram, yapı elemanları tasarımı, malzeme bilgisi, mimarlık tarihi, bilgi teknolojileri, kentsel tasarım, medya ve tasarım gibi alanlarda bilgi ve beceri kazanarak; serbest mimarlık ofislerinde, kamu kurumlarında, inşaat, yapı ve malzeme sektörlerinde çalışabilmektedirler.

Bununla beraber, lisansüstü eğitimlerine devam ederek mimarlık disiplini içinde araştırmacı ve akademisyen olarak da çalışmalarını sürdürebilmektedirler.





*TEDÜ Şehir ve Bölge Planlama öğrencileri olarak eğitim aldığımız ekol, bizleri alışılmış eğitim yöntemlerinden farklı olarak edindiğimiz bilgi üzerine düşünmeye ve muhakeme etmeye sevk eder. Aynı zamanda aldığımız çok çeşitli derslerle ileride uzmanlaşacağımız yönleri ilgi alanlarımıza göre seçme şansı yakalıyoruz.*

Birsu Ünal, Şehir ve Bölge Planlama Bölümü 4. Sınıf Öğrencisi



# Şehir ve Bölge Planlama Bölümü

TEDÜ Şehir ve Bölge Planlama Bölümü, öğrencilerini, sağlıklı ve insanlar arasındaki iletişimi en üst düzeye çıkartabilecek kentsel çevrelerin planlanması için gerekli bilgi ve becerilerle donatmayı hedeflemektedir. Şehir ve bölge planlama eğitimi; beşerî bilimleri (felsefe, sanat), toplum bilimleri (tarih, sosyoloji, siyaset bilim, hukuk, antropoloji), doğa bilimleri (jeoloji, jeomorfoloji) ve temel bilimleri (matematik, istatistik) kapsamakta; altyapı ve ulaşım alanlarında dersler içermektedir.

Eğitimin temelini oluşturan stüdyolarda herhangi bir bölge ya da yerleşmenin geleceğe dönük planmasının nasıl yapılacağı, öğrencilerle birebir yapılan tartışmalarla öğretilmektedir. Öğrencilerin performansları, çok sayıda öğretim elemanının katıldığı jüri çalışmaları ile sınanmaktadır.

Bölümümüzde, kentin biçimini ve yaşamını tasarlayan; kent işletmeciliği, kentsel ve bölgesel modeller, altyapı, sürdürülebilirlik, kirlenme, enerji gibi konularda yoğunlaşan; planlamaya temel oluşturacak tarih, sosyoloji, siyaset ve hukuk alanlarında araştırma yapabilen şehir plancıları yetiştirilmesi hedeflenmektedir.

## Fark Yaratan Dersler:

- Planlamada Temel Tasarım
- Planlama ve Mimarlıkta Grafik İletişim Tasarımı
- Kent Olgusuna ve Kent Planlamasına Giriş
- Planlama İşliğı
- Kent Ekonomisi
- Kentsel ve Bölgesel Coğrafya
- Tarih İçinde Kent
- Kentsel Dolaşım ve Ulaşım Planlaması
- Kentsel ve Bölgesel Kalkınmanın Ekonomisi
- Bölgesel ve Kentsel Ekonomi
- Kent Planlamada Araştırma Konuları
- Planlama Kuramı ve Teknikleri
- Planlama ve Tasarım Sosyolojisi

## TEDÜ Şehir ve Bölge Planlama Bölümü Öğrencilerinin Kazanımları

- Disiplininin gerektirdiğı planlama bilgi ve becerileri ile donatılırlar.
- Geleceğe yönelik karar üretme süreçlerine hâkim, muhakeme yapabilen, araştırma ile uygulamayı bütünleştirebilen bir eğitim aldıkları için her türlü planlama hizmetini görebilecek yetkinlikte yetiştirilirler.

## Çalışma Alanları

TEDÜ Şehir ve Bölge Planlama Bölümü mezunları, genelde planlama, özelde ise mekân planlaması eğitiminin bilgi ve becerileriyle donatıldıkları için hem kamu kurumlarında hem de özel sektörde çalışabilecek niteliklere sahiptirler.



Bilgisayar Mühendisliği Bölümü

Elektrik-Elektronik Mühendisliği Bölümü

Endüstri Mühendisliği Bölümü

İnşaat Mühendisliği Bölümü

Makine Mühendisliği Bölümü

Yazılım Mühendisliği Bölümü



# Mühendislik Fakültesi

*Üretimin Öncüsü Ol*

Özgür Bölüm Seçimi

**TEDÜ Mühendislik Fakültesi'nde!**

\* Öğrencilerimiz ilk yıllarında aldıkları ortak dersler sayesinde hangi bölümün kendileri için uygun olduğuna karar verip ikinci yıllarında hiçbir koşul olmaksızın diledikleri bölümü seçerler.

## Bilgisayar Mühendisliği Bölümü

TEDÜ Bilgisayar Mühendisliği Bölümü'nün hedefi; teorik bilgisini uygulamaya dökabilen, evrensel gelişmeleri takip edebilen, sosyal iletişim becerisine sahip, ekip çalışmasına yatkın, bilgisayar mühendisliğinin hem donanım hem yazılım alanlarında bilgi sahibi, yeniliğe açık, yurt içinde ve yurt dışında süratle büyüyen bilgisayar mühendisi talebine cevap verebilecek yüksek kalitede, aynı zamanda sosyal yönü kuvvetli tercih edilen mezunlar yetiştirmektir.

Öğrencilerimiz öncelikle mühendislik çekirdek programından geçerek temel mühendislik kavramlarını, sonrasında teorik ve uygulamalı bölüm dersleriyle bilgisayar mühendisliğinin temellerini öğrenmektedirler. Bölümümüzde öğrencilerimizin yeni bilgi ve teknoloji üretme süreçlerini ve bu süreçlerdeki problemleri tanımlarını sağlayan ve araştırarak öğrenmelerini teşvik eden aktif öğrenme yöntemleri kullanılmaktadır. Bu yöntemlerden bazıları proje temelli öğrenme, sınıf içi etkileşimli grup çalışmaları, vaka bazlı öğrenme ve etkileşimli laboratuvar çalışmalarıdır.

### Yazılım Laboratuvarı:

Modern bilgisayar mühendisliği uygulamalarını içeren bilgisayarlar bulunmaktadır. Öğrencilerimiz, yazılım geliştirme, büyük veri, görüntü işleme, bilgisayar ağları ve bilgisayar grafiği gibi farklı uygulamaları geliştirmek için gerekli yazılımlara bu laboratuvarında erişebilmektedir.





## TEDÜ Bilgisayar Mühendisliği Bölümü Öğrencilerinin Kazanımları

- **Veri Yapıları ve Algoritmalar:** Bilgisayar mühendisliği arařtırmalarının temelini oluřturan verilerin nasıl saklanacađı ve kullanılacađı; bu verilerin iřlenmesinde kullanılan algoritmaların iřleyiřleri konularında bilgi birikimine sahip olurlar.
- **İliřkisel Veri Tabanları:** ok byk miktarlarda verinin dzenli bir řekilde depolanması; gerektiđinde hızlı ve verimli bir řekilde geri eriřilebilmesi iin ihtiya duyulan teknikleri kullanabilirler.
- **İřletim Sistemleri:** Bilgisayarların alıřmasını sađlayan ana program olan iřletim sistemlerinin temel yapıları ve iřleyiři konularında bilgi birikimine sahip olurlar.
- **Programlama:** Bilgisayar programları yazmak iin kullanılan programlama dilleri ve temel programlama tekniklerini uzman seviyesinde bilirler.
- **Bilgisayar Ađları:** İnternetin de altyapısını oluřturan bilgisayar ađlarının en basitten karmařıđa, donanım ve yazılım detayları konusunda teknik bilgilere sahip olurlar.
- **Sayısal Mantık Tasarımı:** Bilgisayar da dhil tm elektronik cihazlarda kullanılan devrelerin tasarımı iin gerekli bilgilere sahip olurlar.

## alıřma Alanları

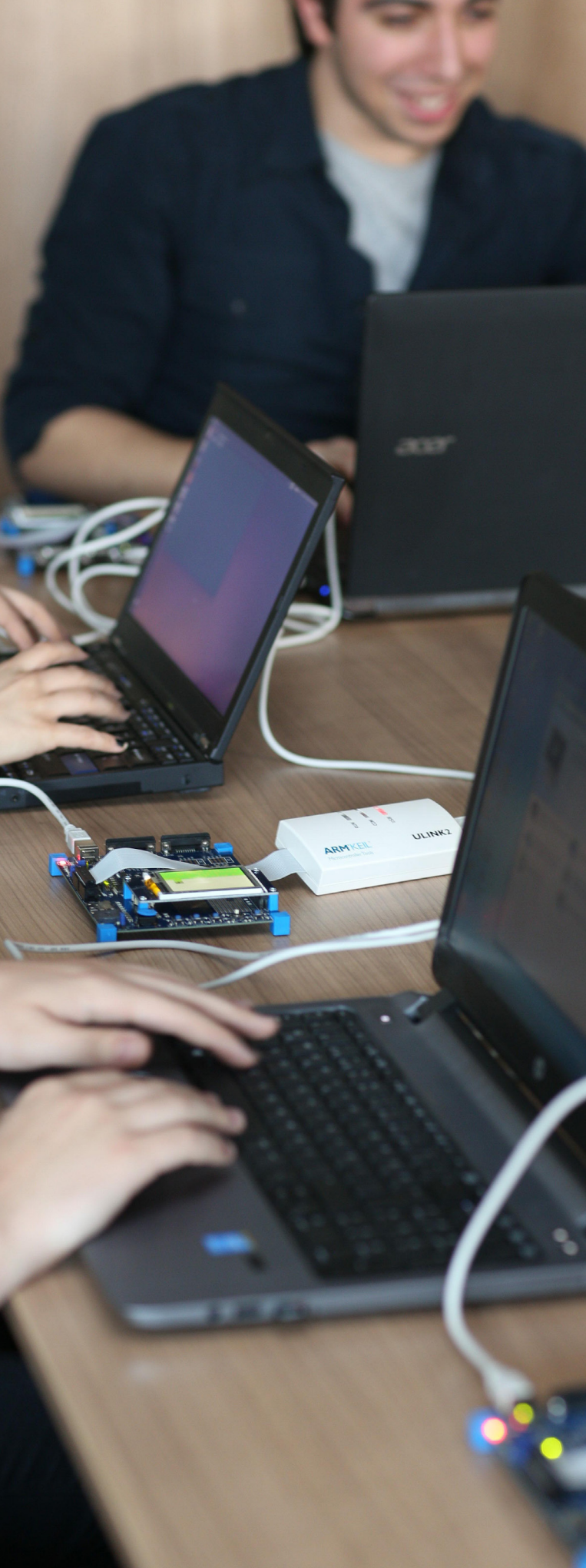
TED Bilgisayar Mhendisliđi Blm mezunlarımız; bilgi teknolojileri, iřletim sistemleri ve ađlar, yapay zeka, siber gvenlik, bilgisayarlı gr, robotik gibi geniř yelpazeye sahip alıřma alanlarında mhendis, akademisyen, arařtırmacı veya ynetici olarak grev almaktadırlar. Savunma sanayi, yazılım, donanım gibi sektrlerde faaliyet gsteren yurt ii-yurt dıřı kamu-zel kuruluřlar bu grev alımına ev sahipliđi yapmaktadırlar.

TED ailesinin lisansst eđitimlerine devam etmek isteyen đrencileri ise yine TED bnyesinde veya yurt ii-yurt dıřı olmak zere diđer niversitelerde eđitim derecelerini bir st seviyeye tařıma ayrıcalıđına sahip olmaktadır.



*Hem akademik hem de sosyal anlamda pek ok fırsatlar sunan ve kapıları her zaman aık akademisyenleriyle đrencilerin geliřimine srekli katkıda bulunan bir blm. Aldıđımız teorik derslere ek olarak yaptđımız laboratuvar ve proje pratik uygulamalarının okluđu sayesinde kendimi gerek hayatta var olan problemlerin zmne daha hazır hissediyorum.*

Kutay Oal,  
Bilgisayar Mhendisliđi Blm Mezunlu



## Elektrik-Elektronik Mühendisliği Bölümü

TEDÜ Elektrik-Elektronik Mühendisliği Bölümü'nün hedefi; yeni öğrenme-öğretme tekniklerinin benimsendiği, modern dünyayla uyumlu, yenilikçi ve diğer disiplinlerle iş birliği içerisinde, öğrenci merkezli ve öğrenci-öğretim üyesi arasındaki etkileşimin üst düzeyde olduğu bir program uygulamaktır. Bölümümüzde derslerin uygulamalarında, proje ve araştırmalarda kullanılmak üzere son teknolojiyle donatılmış laboratuvarlar bulunmaktadır.

### **Temel Elektrik-Elektronik Laboratuvarı:**

Bu laboratuvarında öğrencilerimize elektrik ve elektronik devrelerin temelleri öğretilmektedir. Öğrenciler, bir devrenin nasıl kurulduğunu, nasıl çalıştırıldığını ve devre üzerinde nasıl ölçüm alındığını öğrenirler.

### **Kontrol ve Güç Laboratuvarı:**

Arduino tabanlı robot sistemlerinin tasarımı için kullanılan laboratuvarında, güç sistemleri üzerine çalışmalar yürütülmektedir.

### **Anten ve Mikrodalga Laboratuvarı:**

Öğrencilerin iletim hatları ve dikkörtgen dalga kılavuzlarında alanların yayılımı ile ilgili temel parametreleri ölçebilecekleri deney setleri mevcuttur.

### **Bilgisayar Laboratuvarı:**

18 adet masaüstü bilgisayar bulunmaktadır. Günümüz teknolojisine uygun donanımdaki bilgisayarlarımız, derslerimizde sıkça kullanılan LTSpice, MATLAB, CST gibi programları sorunsuz bir şekilde çalıştırmaktadır.

### **Elektromekanik Enerji Dönüşüm Laboratuvarı:**

Elektrik enerjisi ve mekanik enerji kullanılarak çeşitli dönüşümlerin gözlemlendiği deneyler yapılmaktadır.



### Sayısal Elektronik Laboratuvarı:

Teorik derste anlatılan konuların deneyler yoluyla pekiştirilmesi, öğrencilerin modern araç ve yöntemler kullanarak birleşimsel ve ardışıl sistemlerin analizini ve tasarımını yapabilecek seviyeye getirilmesi amaçlanmaktadır.

### Analog Elektronik Laboratuvarı:

Öğrencilerin iletim hatları ve dikkörtgen dalga kılavuzlarında alanların yayılımı ile ilgili temel parametreleri ölçebilecekleri deney setleri mevcuttur.

### TEDÜ Elektrik-Elektronik Mühendisliği Bölümü Öğrencilerinin Kazanımları

- Disiplinin gerektirdiği temel kuramsal ve uygulamalı bilgi birikimine sahip olurlar.
- Meslek yaşamlarındaki başarılarına yönelik olarak bilişim teknolojilerinden yararlanır, takım içinde görev alır, disiplinlerarası çalışmalar yapar, iş ortamını tanır, temel proje yönetim kavramlarını öğrenir ve sunuş becerilerini geliştirirler.
- Kritik düşünme ve yaşam boyu öğrenme becerisine sahip, iş birliği içinde çalışabilen, profesyonel davranış ve etik kurallarını öğrenen ve uygulayan, yeni ortaya çıkan durumlara ve yaklaşımlara uyum sağlayabilen, iletişim gücü kuvvetli ve geniş vizyona sahip mühendisler olarak mezun olurlar.
- Yüksek etkili araştırmalar yürüterek bilgi üretme, uygulama ve yayma becerileri kazanırlar.
- Kendilerini sürekli yenileyebilecek, farklı iş ortamlarında ve farklı görevlerde başarılı olmalarını sağlayacak becerilerle donatılırlar.

### Çalışma Alanları

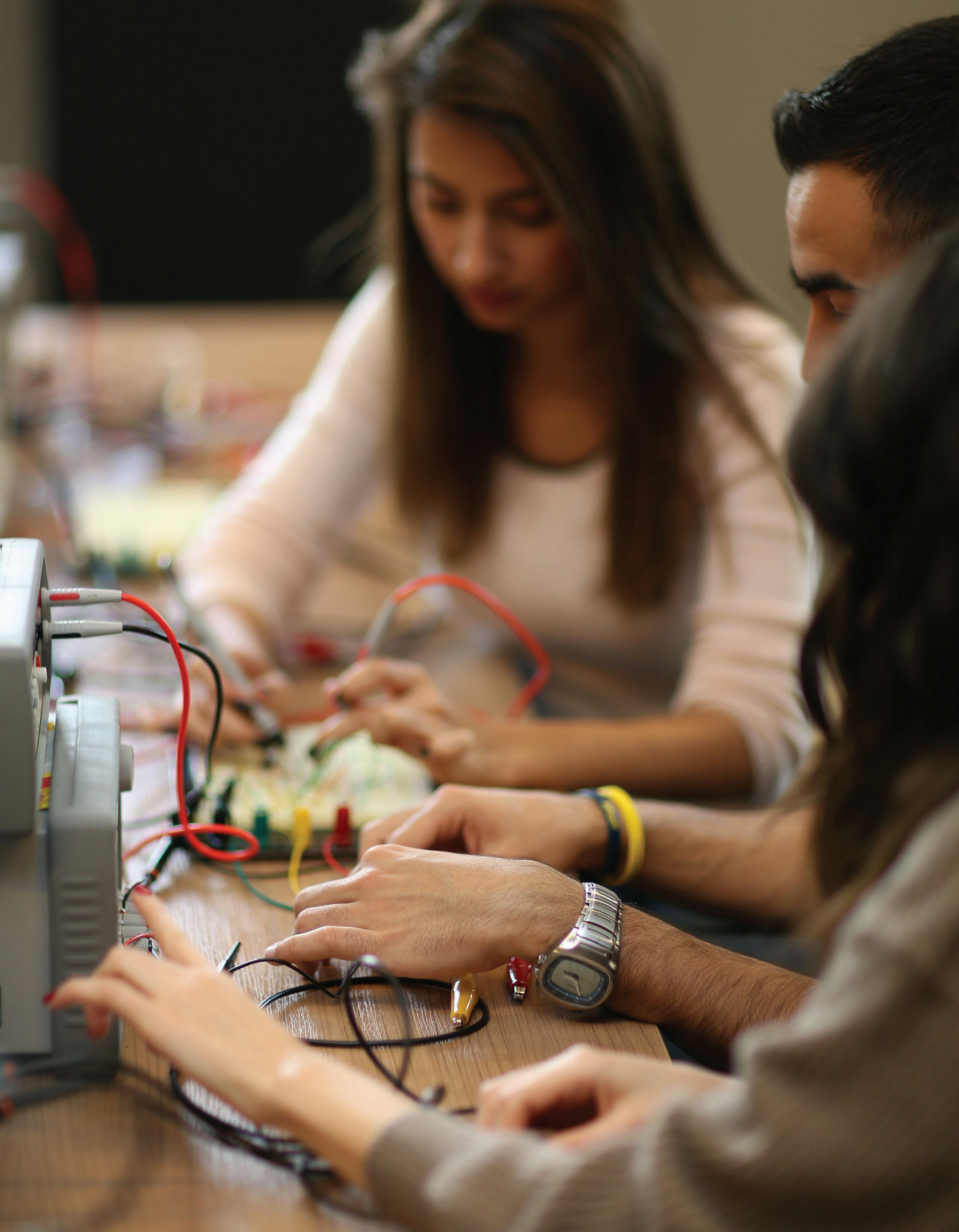
TEDÜ Elektrik-Elektronik Mühendisliği Bölümü mezunlarımız, haberleşme sistemleri, savunma sanayi, güç ve enerji sistemleri, kontrol ve otomasyon, her türlü elektronik ve sayısal sistemlerin geliştirilmesi konularında faaliyet gösteren kamu veya yurt içi-yurt dışı özel kuruluşlarda araştırmacı, danışman ve yönetici olarak çalışabilirler.

Akademik çalışma yapmak isteyen mezunlarımıza ise yurt içinde veya yurt dışı üniversitelerinde eğitim imkânı sunulmaktadır.



**Öğretim üyelerimizle hızlı ve direkt iletişim kurmak staj seçimi gibi kritik önem taşıyan konularda büyük fayda sağlıyor. FPGA devre kartları kullandığımız Dijital Tasarım dersi laboratuvarları, öğrencilere elektronik devreler üzerinde %100 kontrol sağlıyor.**

Mesut Berk Karataş,  
Elektrik-Elektronik Mühendisliği Bölümü Mezunlu





# Endüstri Mühendisliği Bölümü

TEDÜ Endüstri Mühendisliği Bölümü, modern öğrenme-öğretme teknik ve metotlarıyla öğrencilerin bilgiyi içselleştirmesi ve kullanabilme becerisi sağlanmaktadır.

Öğretim üyeleri, öğretmen rolünden çok birer öğrenme koçu rolü üstlenerek öğrencilerin aktif öğrenme süreci içerisinde gelişmelerini hedeflemektedir.

TEDÜ Endüstri Mühendisliği Bölümü, proje ve stajlarla öğrencilerini iş hayatına en güçlü şekilde hazırlamaktadır. Bölümde en güncel benzetim, optimizasyon ve mühendislik istatistiği uygulamalarının kullanımına olanak tanıyan **Optimizasyon ve Simülasyon Laboratuvarı** bulunmaktadır.

## Optimizasyon ve Simülasyon Laboratuvarı:

Optimizasyon ve Simülasyon Laboratuvarı'nda bulunan bilgisayarlar üzerinden öğrencilerimiz, Arena, Gams, Gurobi, Minitab ve Matlab gibi yazılımları kullanabilmektedir.

## TEDÜ Endüstri Mühendisliği Bölümü Öğrencilerinin Kazanımları

- Esnek ve öğrenci odaklı lisans programında eğitim alırlar.
- Disiplinin temel, güncel ve gelişmekte olan tüm konularını kapsayan bir eğitim görürler.
- İlgi duyulan farklı konularda uzmanlaşma fırsatı yakalarlar.
- Öncü görevler üstlenebilen, çok yönlü, açık fikirli ve geniş ufka sahip endüstri mühendisleri olarak yetişirler.
- Bitirme projeleriyle anlaşmalı firmalarda gerçek ve karmaşık bir endüstri mühendisliği problemi için, endüstriyel danışman ve dersi veren öğretim elemanının desteğiyle uygulamaya hazır bir çözüm geliştiren öğrenciler, iş hayatına iyi bir şekilde hazırlanmaktadır.

## Çalışma Alanları

TEDÜ Endüstri Mühendisliği Bölümü mezunlarımız, kamuda ve özel kuruluşlarda; imalat, hizmet, finans, bilişim, perakende, taşımacılık, sağlık, eğlence ve turizm gibi sektörlerde çalışma olanağı bulmaktadırlar.

Faaliyet alanları arasında süreç tasarlama ve iyileştirme, üretim ve kapasite planlama, proje yönetimi, tedarik zinciri yönetimi, kalite mühendisliği, lojistik, satın alma, satış ve pazarlama, stratejik planlama, gelir yönetimi ve araştırma-geliştirme bulunmaktadır. İmalat ve hizmet sistemlerinin tasarımı, analizi ve iyileştirmesi konularındaki uzman yaklaşımları ve analitik düşünceye dayalı sistem bakış açıları, endüstri mühendislerine orta ve üst düzey yönetici kadrolara terfi etme konusunda önemli bir avantaj sağlamaktadır.



*TED Üniversitesi Endüstri Mühendisliği öğrencileri olarak bölümün akademik olarak vaat ettiklerinin yanında, bölüm akademisyenlerinden gördüğümüz destek ve danışmanlık ile profesyonel hayatlarımıza bir adım önde başlayacağımızı biliyoruz. Bölümü okurken kazandığımız çok yönlü düşünme, zaman ve kriz yönetimi ve etkili problem çözme yeteneklerimiz sayesinde yalnızca akademik değil, hayatımızın her aşamasında kullanabileceğimiz birikimlere sahip olduk. TED Üniversitesi Endüstri Mühendisliği Bölümü'nü tercih ettiğim için çok mutluyum.*

Öykü Kaplan,  
Endüstri Mühendisliği Bölümü Mezunu

# İnşaat Mühendisliği Bölümü

TEDÜ İnşaat Mühendisliği Bölümü öğrencilerimiz, bir yandan inşaat mühendisliğinin temel, güncel ve gelişmekte olan tüm konularında dersler alırken, diğer yandan da "alan dışı program" uygulaması sayesinde ilgi alanlarına giren başka konularda da kendilerini geliştirme ve uzmanlaşma fırsatı bulabilmektedir. Bu sayede çok yönlü, açık fikirli, geniş bir bakış açısı ve ufka sahip birer inşaat mühendisi olarak yetişmektedirler.

Eğitim felsefemiz, öğrencilerimizi seminerlere ve disiplinler/takımlar arası çalışmalara katılmasını teşvik etmeye dayanmaktadır. Derslerin vazgeçilmez parçası olan projeler, öğrencileri kişisel farklılıklarını keşfetmeye ve takım çalışması ortamında bunları ortaya çıkarabilmeye yönlendirmektedir.

Öğretim üyelerimiz, temel mesleki becerileri öğrencilere sorgulama, araştırma ve tartışma ortamında aktaran, "erişilebilir ve iletişim kurulabilir bir öğrenme koçu" görevi üstlenmektedir.

Öğrencilerimiz, inşaat mühendisliği eğitiminin gerektirdiği tüm deneyleri yapmaya uygun, güncel ekipmanlarla donatılmış **Beton ve Yapı Malzemeleri, Akışkanlar Mekaniği, Mukavemet ve Zemin Mekaniği Laboratuvarları** sayesinde, teorik bilgilerini pratikle buluşturabilmektedir.

## TEDÜ İnşaat Mühendisliği Bölümü Öğrencilerinin Kazanımları

- Fen bilimleri ve ileri matematik konularını kavrarlar.
- Özgün, yenilikçi ve sürdürülebilir inşaat mühendisliği sistemlerinin ve süreçlerinin tasarımında ve yapımında matematik, fen ve mühendislik bilgilerini uygularlar.
- Mesleki etik değerlere sahip olurlar.
- Deney tasarlama, yapma, verileri analiz etme ve yorumlama becerilerine sahip olurlar.
- Mühendislik problemlerini tanımlama, çözüm yollarını belirleme ve çözüme becerilerine sahip olurlar.
- İngilizceyi sözlü ve yazılı olarak mesleki iletişim, bilgi paylaşımı, mesleki gelişim alanlarında etkin olarak kullanabilirler.
- İyi çalışma alışkanlıkları, zaman yönetimi ve öz disiplin uygulama becerilerine sahip olurlar.
- Çok disiplinli takımlarda görev üstlenebilirler.
- Gelişmiş mühendislik teknikleri ve hesaplama yöntemleri kullanarak yaratıcı mühendislik çözümleri üretebilirler.
- Mühendislik lisansüstü programlarına devam edebilecek birikime sahip olurlar.
- İnşaat mühendisliğinin temel kavram ve ilkelerini özümsemiş olurlar.
- Takım çalışmasına açık, yaratıcı, sözlü ve yazılı olarak kendisini etkili olarak ifade edebilecek profesyonel bir altyapıya sahip olurlar.



## Çalışma Alanları

TEDÜ İnşaat Mühendisliği Bölümü mezunlarımız, üst düzeyde İngilizce dil bilgisi, profesyonel etik anlayış, iletişim ve kaynak yönetimi becerisi, sosyal ve mesleki girişimcilik anlayışı olarak adlandırdığımız ilave TEDÜ donatılarına sahiptir. Rekabetçi güçleri yüksek, mesleğinin gelecekteki liderleri olacak inşaat mühendisleri olarak profesyonel hayata adım atarlar. Lisansüstü eğitimlerine devam etmek isteyen öğrenciler, diledikleri açılımları yapma fırsatı yakalamaktadırlar.

TEDÜ Kariyer Merkezi'nin yaptığı etkinliklerle meslek hayatlarına hazırlanan öğrencilerimiz, TED Ailesi'nin ülkemizdeki inşaat mühendisliği ve ona bağlı sektörler içindeki yeri sayesinde çeşitli fırsatlarla da karşılaşabilmektedir.



*Laboratuvarlarımızın deney ekipmanı yelpazesinin genişliği, akademisyenlerimizin bizimle birebir ilgilenerek deneyler yapması bölümümüzün en önemli avantajlarından. Liberal eğitim modelimiz kapsamında yan dallardan yararlanarak, kendini birçok alanda geliştirmiş çok yönlü bir inşaat mühendisi olarak mezun olacağım.*

Berat Eken,  
İnşaat Mühendisliği Bölümü 3. Sınıf Öğrencisi



# Makine Mühendisliği Bölümü

Makine Mühendisliği, günlük yaşamımızı kolaylaştıran sistemlerin tasarımı, geliştirilmesi, üretimi ve testlerinden sorumlu olan bir meslektir. Bir Makine Mühendisinin sahip olması gereken temel mühendislik yetenekleri ve bilgilerin yanında, mezunlarımızın ek yeteneklerle donatılmış olması, onları profesyonel yaşamda aranırlar hale getirmektedir. Mühendislik problemlerine bütünsel yaklaşım, proje destekli öğrenme, deneysel ve sayısal bilgi birikimi, pratiği ve teoriyi birleştiren yöntemleri kullanabilme ve tasarım yeteneği mezunlarımızın ortak özellikleridir.

TED Üniversitesi Makine Mühendisliği Bölümü, lisans eğitiminde aktif öğrenme, uygulamalı öğretim, deneysel yaklaşımlar ve öğrenci odaklı eğitim anlayışını benimsemiştir. Ürün tasarımı, eğitim programının tüm aşamalarında yer almaktadır. İkinci sınıftan başlayarak son sınıfa kadar tüm derslerde tasarım, deneysel ve sayısal bileşenler söz konusudur. Bölümümüzde, sentez yapabilen, yaratıcı ürünler ortaya çıkarabilen ve Makine Mühendisliğinin her alanında (Mekanik, Kontrol Sistemleri, Üretim, Enerji, Akışkanlar Mekaniği) yaratıcı çözümler geliştirebilen mühendisler yetiştirilmektedir.

TEDÜ Makine Mühendisliği Bölümü'nde, **Akışkanlar Mekaniği Laboratuvarı, Kontrol Sistemleri ve Bilişsel Robotik Laboratuvarı, Gezer Robotlar Araştırma Laboratuvarı, İmalat Atölyesi** ve **Mekanik Laboratuvarı** bulunmaktadır.

**Gezer Robotlar Araştırma Laboratuvarı:** 100 m<sup>2</sup> ağ ile kapalı, sünger zeminli hava ve kara robotları test alanı, uçan robotlar, bilgisayar ve mekatronik bileşenleri barındırmaktadır.

## **Akışkanlar Mekaniği Laboratuvarı:**

Rüzgâr tüneli, titreşim deney düzenekleri, akışkanlar mekaniği ve ısı transferi deney setleri, ölçme ve değerlendirme deney setleri, osiloskop, sinyal jeneratörü ve güç kaynağı setleri gibi imkânlar bulunmaktadır.

## **Kontrol Sistemleri ve Bilişsel Robotik Laboratuvarı:**

Kontrol sistemleri deney düzenekleri, bilgisayar, veri toplama sistemleri, muhtelif mekatronik bileşenler (motor, algılayıcı ve denetim donanımı) bulunmaktadır.

## **İmalat Atölyesi:**

Torna, freze, dikey matkap, şerit testere gibi imalat araç gereçlerinin bulunduğu atölyemizde öğrencilerimize üretim imkânı sağlanmaktadır.

## **Mekanik Laboratuvarı:**

3 boyutlu yazıcı, vibrasyon test düzeneği gibi cihazları barındıran laboratuvardır.

## **TEDÜ Makine Mühendisliği Öğrencilerinin Kazanımları**

- Mühendis olarak görev almaya hazır veya mühendislik lisansüstü programlarına devam edebilecek bilgi birikimine sahiptirler.
- Tamamen İngilizce eğitim ile hem anadilini hem de en az bir yabancı dili kendi yaşamında başarı ile kullanabilirler.
- Makine mühendisliğinin temel kavram ve ilkelerini özümserler; değişik uygulamaları kendi başına öğrenebilen, inceleyebilen ve eleştirel olarak değerlendirebilen mühendisler olarak yetişirler.
- Takım çalışmasına açık, girişimci, sözlü yazılı olarak etkin iletişim kurabilen, sosyal, çok yönlü ve kültürlü bireyler olurlar.
- Mesleki ve etik sorumluluklarının farkında, küresel ortamda rekabet için bilgisini ve becerilerini sürekli yenileme yeterliliğine sahip mühendisler olarak mezun olurlar.





### Çalışma Alanları

Öğrencilerimiz, rekabetçi yönleri yüksek ve mesleğinin liderleri olacak mühendisler olarak iş yaşamına adım atmaktadırlar. İngilizce dil bilgisi, profesyonel etik anlayışı, iletişim ve kaynak yönetimi becerisi, sosyal ve mesleki girişimcilik anlayışları ile gerek yurt içi ve dışında lisansüstü eğitim, gerekse firmalarda çalışmak üzere yetişmiş insan gücünü oluşturmaktadırlar.

Enerji, savunma, malzeme, üretim, arge firmaları başta olmak üzere, makine mühendisliğinin geniş yelpazesinin içinde yer alan her konuda faaliyet göstermektedirler.



*TEDÜ'nün sunduğu birinci yılın sonunda bölüm seçme fırsatı ile tüm mühendislik alanlarını yakından tanıyarak Makine Mühendisliği Bölümü'nü seçtim.*

*Üniversitemde Alternatif Enerjili Araç Takımı kurulmasına öncülük ettim ve kurduğumuz bu takım, Üniversitemizin bize sağladığı desteklerle daha ilk yıllarında uluslararası başarılar imza attı. TEDÜ'nün Kariyer Merkezi çalışmaları sayesinde ise Türkiye'nin önde gelen firmaları olan staj yapma ve aday mühendis olarak çalışma fırsatı yakaladım.*

Murat Mert Caferoğlu,  
Makine Mühendisliği Bölümü Mezunu

# Yazılım Mühendisliği Bölümü

Günlük hayatın her alanında etkin olarak kullanılmakta olan sayısal sistemlerin en kritik bileşeninin yazılım sistemleri olduğu kuşkusuz bir gerçektir. Yazılım mühendisliği, yazılım tasarımı, üretimi ve operasyonel yazılım yönetim süreçlerini mühendislik prensipleri ile düzenlemeyi amaçlayan bir mühendislik disiplini. Yazılım Mühendisliği'nin, Bilgisayar Mühendisliği / Bilgisayar Bilimleri bölümlerinden temel farkı, hızlı ve yüksek kaliteli yazılım üretimi, doğrulama/geçerleme ve bakımı aşamalarında gösterilen yüksek beceri ve hassasiyettir.

Yazılım Mühendisliği mezunları için telekomünikasyon, otomotiv, bankacılık, sağlık, savunma vb. sektörlerde yönetsel yazılım geliştiren firmalardan kamu kurum ve kuruluşlarının bilgi işlem merkezlerine kadar geniş bir yelpazede istihdam alanı olduğu görülmektedir. Ayrıca, sektörden bağımsız olarak, endüstrinin hemen hemen tüm alanlarında kullanılmakta olan yazılım uygulamalarının geliştirilmesi, yönetilmesi ve bakımı süreçlerinde çalışabilme imkânları bulunmaktadır.

Katma değeri yüksek ihracat kalemlerinden biri haline gelen yazılım, tüm dünyada özellikle savunma, sağlık, finans ve enerji sektörlerinde faaliyet gösteren firmaların kaliteli yetişmiş insan gücü ihtiyacını gün geçtikçe daha belirgin hale getirmektedir. Yenilikçi ve rekabet gücü yüksek insan gücünün oluşturulmasında en büyük görev üniversitelere düşmektedir. TED Üniversitesi de sektörde yaşanan bu ihtiyacı karşılamaya yönelik gösterilen çabalara destek vermek ve ülke ekonomisine bu anlamda katkıda bulunmak adına Yazılım Mühendisliği lisans programını açmış bulunmaktadır.

TEDÜ Yazılım Mühendisliği Lisans Programının temel amacı; tüm dünyada gün geçtikçe büyüyen ve gelişmekte olan yazılım sektöründe yer alacak yetkin yazılım mühendisleri yetiştirerek kendisini sektörde iddialı bir noktada konumlandırmaktır.

Günümüzde popülerliği gittikçe artan alanlar için TEDÜ Yazılım Mühendisliği programında dört adet uzmanlık dalı yer almaktadır. **Siber Güvenlik,**

**Yapay Zekâ ve Veri Bilimi, Bilgisayar Görüsü ve Grafik-leri** ve son olarak **Yazılım** uzmanlık dallarından birini seçen öğrencilerimiz alana özgü dört adet dersi zorunlu seçmeli olarak almaktadır.

## Yazılım Laboratuvarı:

Modern yazılım uygulamalarını içeren bir altyapı bulunmaktadır. Öğrencilerimiz, yazılım analiz, tasarım, geliştirme, test etme, veri tabanı tasarımı, mobil uygulama geliştirme, web programcılığı gibi uygulamaları geliştirmek için gerekli yazılımlara bu laboratuvarında ulaşabilmektedirler.

## Donanım Laboratuvarı:

Mikroişlemci geliştirme kiti, gömülü sistem ve sanal gerçeklik cihazları, üç boyutlu görüntü kameraları ve göz takip cihazı gibi farklı nitelikte uygulamalar için donanım bulunmaktadır.

## Sanal ve Artırılmış Gerçeklik Laboratuvarı (VARLAB):

Lisans ve yüksek lisans programı öğrencilerimiz ile bölüm öğretim üyelerimizin sanal ve artırılmış gerçeklik, dijital ikiz, simülasyon vb. konularda gerçekleştireceği projeler için gerekli donanım altyapısını bünyesinde barındırmaktadır.

## TEDÜ Yazılım Mühendisliği Öğrencilerinin Kazanımları

- Yazılım gereksinim analizi, tasarımı, kodlaması, programlama dilleri, test edilmesi, doğrulama ve geçerlemesini yapılması, kalite güvencesinin sağlanması konularında en üst seviyede güncel bilgiye sahip olurlar.
- Çok büyük boyutlu verinin düzenli bir şekilde depolanması; gerektiğinde hızlı ve verimli bir şekilde geri erişilebilmesi için ihtiyaç duyulan teknikleri kullanabilirler.
- Bilgisayar programları yazmak için kullanılan modern programlama dilleri (Java, C++, Python) ve temel programlama tekniklerini uzman seviyesinde kullanabilirler.
- Sayısal elektronik cihazlarda kullanılan devrelerin tasarımı için gerekli bilgi ve tecrübeye sahip olurlar.
- Yazılım Mühendisliği araştırmalarının temelini oluşturan verilerin nasıl saklanacağı ve kullanılacağı; bu verilerin işlenmesinde kullanılan algoritmaların işleyişleri konularında bilgi birikimine sahip olurlar.
- İnternetin de altyapısını oluşturan bilgisayar ağlarının en basitten karmaşığa, donanım ve yazılım detayları konusunda teknik bilgilere sahip olurlar.





Kaliteli eğitim kadrosu ile dersleri iyi bir şekilde anlamanın yanı sıra karşılaştığım sorunlara farklı açılardan bakmaya başladım. Verilen grup ödevleri sorumluluk duygumu daha çok geliştirdi ve uyum yeteneğimi arttırdı. Ortak çekirdek dersleri sayesinde ise bölüm bilgisinin yanı sıra farklı alanlar hakkında da bilgi edindim.

Doğa Karacan, Yazılım Mühendisliği Bölümü 2. Sınıf Öğrencisi





**TED ÜNİVERSİTESİ**

*Mesalemiz Geleceğini Aydınlatır!*